

***SAĞLIK
BİLİMLERİ
FAKÜLTESİ***
2021 YILI YENİ
FAALİYET RAPORU

31 OCAK 2022

SUNUŞ

İzmir Katip Çelebi Üniversitesi Sağlık Bilimleri Fakültesinin ana hedefleri; tüm bölümleri ile sađlıđın korunması, geliştirilmesi, hastalıđın tedavisi ve rehabilitasyonunda, bütüncül bir bakış açısı ile en üst düzeyde bakım ve tedavinin uygulanmasında önemli sorumluluklar üstlenecek, ilkeli, yenilikçi ve üretken sađlık profesyonelleri yetiştirmek, günün sosyal ve teknolojik şartlarına uygun özgün araştırmalar yaparak güncel sađlık uygulamalarına ve toplum sađlığına katkıda bulunmaktır. Hemşirelik, Beslenme ve Diyetetik, Fizyoterapi ve Rehabilitasyon, Sosyal Hizmet ve Çocuk Gelişimi bölümlerini bünyesinde barındıran fakülte 2021 yılı sonu itibari ile aktif olan bölümlerinde (Hemşirelik, Beslenme Diyetetik, Fizyoterapi ve Rehabilitasyon, Sosyal Hizmet) 76 öğretim elemanı ve 9 idari personel ile faaliyetlerine devam etmektedir. Belirtilen hedefler doğrultusunda faaliyetlerini gerçekleştiren Sađlık Bilimleri Fakültesi'nin öğrenciler tarafından tercih edilmesinde sunulan eğitim öğretim kalitesi ve üniversitenin bulunduğu konum ilk sıralarda yer almaktadır. Fakültede lisans eğitimi ağırlıklı olmak üzere lisansüstü eğitim faaliyetleri de sürdürülmektedir. Öğretim üyeleri tarafından yurt içinde ve yurt dışında birçok dergilerde ve kitaplarda çalışmalar yayınlanmış, çok sayıda bilimsel toplantıya ev sahipliđi yapılmıştır. Kurumun kendi kurumsal adı ile elektronik dergisi altıncı yılını başarı ile tamamlayarak uluslararası indekste taranmaya başlamıştır. Fakültenin en önemli özelliđi gerçekleştirilen tüm faaliyetler ile öğrencilerin bireysel ve akademik gelişmelerinin desteklenmesidir. Erasmus, Farabi, Mevlana ve ikili anlaşmalar kapsamında ulusal ve uluslararası üniversitelerle öğrenci ve öğretim üyesi deđişimleri sađlanmakta, öğrenci ve çalışanların akademik, eğitsel, sosyal ve kültürel gelişimleri desteklemektedir.

2021 yılı "Sađlık Bilimleri Fakültesi Faaliyet Raporu", Fakültenin ve Üniversitenin fiziki gelişimi, öğrenci ve personel analizi, gerçekleştirilen faaliyetler, bütçe gerçekleştirmeleri ve projelere ilişkin bilgileri içerecek şekilde, 5018 sayılı Kamu Mali Yönetim ve Kontrol Kanununun şeffaflık ve hesap verilebilirlik ilkeleri doğrultusunda hazırlanmıştır. Fakültenin misyon ve vizyonunu gösteren ve gelecekle ilgili stratejik yaklaşımı belirleyen 2021 Yılı Faaliyet Raporu beş bölümden oluşmaktadır. İlk bölümde Genel Bilgiler başlığı altında fakültenin tarihçesi ile misyon ve vizyonu, kalite politikası yer almaktadır. İkinci bölümde amaç ve hedefler belirlenmiş, temel politika ve öncelikler üzerinde durulmuştur. Üçüncü bölümde yıl içinde gerçekleştirilen faaliyetlere ilişkin bilgi ve deđerlendirmeler yer almaktadır. Dördüncü bölümde GZFT analizi ile kurumsal kabiliyet ve kapasitenin deđerlendirilmesi sunulmuştur. Son olarak beşinci bölümde fakültenin performans deđerlendirmelerine bađlı olarak daha üretken çalışması için öneri ve tedbirler yer almaktadır.

Harcama Yetkilisi

Prof. Dr. Derya ÖZER KAYA

İÇİNDEKİLER

SUNUŞ.....	- 4 -
I. GENEL BİLGİLER.....	- 9 -
A. Misyon ve Vizyon.....	- 9 -
B. Yetki, Görev ve Sorumluluklar	- 9 -
C. İdareye İlişkin Bilgiler	- 10 -
1. Fiziksel Yapı.....	- 16 -
2. Teşkilat Yapısı	- 19 -
3. Teknoloji ve Bilişim Alt Yapısı	- 19 -
4. İnsan Kaynakları	- 21 -
5. Sunulan Hizmetler	- 27 -
5.1. Eğitim-Öğretim Hizmetleri.....	- 27 -
5.2. Bilimsel Araştırma Hizmetleri.....	- 34 -
5.3. Yayın ve Danışmanlık Hizmetleri.....	- 36 -
5.4. Toplumsal Katkıya Yönelik Hizmetler.....	- 34 -
5.5. Teknolojik Üretim Faaliyetleri.....	- 40 -
--	--
5.6. Yönetimsel Hizmetler	- 40 -
5.7. Ana Hizmet Alanlarını Destekleyici Diğer Hizmetler	- 40 -
5.8. Başarılarımız.....	- 40 -
6. Yönetim ve İç Kontrol Sistemi	- 40 -
D. Diğer Hususlar	- 40 -
II. AMAÇLAR VE HEDEFLER.....	HATA! YER İŞARETİ TANIMLANMAMIŞ.
A. Temel Politika ve Öncelikler	- 40 -
B. İdarenin Stratejik Planında Yer Alan Amaç ve Hedefler	- 41 -
C. Diğer Hususlar	- 42 -
III. FAALİYETLERE İLİŞKİN BİLGİ VE DEĞERLENDİRMELER	- 42 -
A. Mali Bilgiler	- 42 -
1. Bütçe Uygulama Sonuçları	- 42 -
1.1. Bütçe Giderleri	- 43 -
1.2. Bütçe Gelirleri	- 43 -
2. Temel Mali Tablolara İlişkin Açıklamalar.....	- 43 -
3. Mali Denetim Sonuçları	- 43 -
3.1. Harcama Öncesi Mali Kontrol.....	- 43 -
3.2. Harcama Sonrası İç Denetim	- 43 -
3.3. Dış Denetim.....	- 43 -
4. Diğer Hususlar	- 43 -

B. Performans Bilgileri	- 44 -
1. Program, Alt Program, Faaliyet Bilgileri	- 44 -
1.1. Faaliyet Bilgileri	- 44 -
1.2. Proje Bilgileri	- 44 -
1.3. Diğer Faaliyet Bilgileri	- 45 -
2. Performans Sonuçlarının Değerlendirilmesi	- 46 -
2.1. Alt Program Hedef ve Göstergeleriyle İlgili Gerçekleşme Sonuçları ve Değerlendirmeler-	46
-	
2.2. Performans Denetim Sonuçları	- 46 -
3. Stratejik Plan Değerlendirme Tabloları	- 46 -
4. Performans Bilgi Sisteminin Değerlendirilmesi	- 47 -
5. Diğer Hususlar	- 47 -
IV. KURUMSAL KABİLİYET VE KAPASİTENİN DEĞERLENDİRİLMESİ	- 47 -
A. Üstünlükler.....	- 47 -
B. Zayıflıklar.....	- 47 -
C. Değerlendirme.....	- 48 -
V. ÖNERİ VE TEDBİRLER.....	- 48 -
EKLER.....	- 48 -
EK.....	- 49 -

TABLO LİSTESİ

Tablo 1. Faaliyet Gösterilen Tahsisli Fiziksel Alanlar.....	- 16 -
Tablo 2. Kullanım Amacına Göre Kapalı Alan Dağılımı	- 16 -
Tablo 3. Eğitim Alanı/Derslik Sayıları.....	- 16 -
Tablo 4. Toplantı ve Konferans Alanları	- 16 -
Tablo 5. Personel Hizmet Alanları	- 17 -
Tablo 6. Diğer Hizmet Alanları.....	- 17 -
Tablo 7. Laboratuvarlar	- 17 -
Tablo 8. Dayanıklı Taşınırılar.....	-12-13-
Tablo 9. Bilişim Kaynakları.....	-14-
Tablo 10. Bilgi ve Teknoloji Araçları.....	-14-
Tablo 11. Akademik Personel.....	- 21 -
Tablo 12. Akademik Personelin Unvan Bazında Birimlere Dağılımı.....	- 21 -
Tablo 13. Akademik Personelin Yurtiçi Görevlendirme Sayısı (2547/39)	- 22 -
Tablo 14. Ders Saati Ücretli Olarak Birimde Görevlendirilen Akademik Personel (2547/31).....	- 23 -
Tablo 15. Araştırma Görevlilerinin Yurtdışı Görevlendirmeleri (1416 sayılı Kanun Kapsamında).....	-17-
Tablo 16. ÖYP kapsamında Yurtiçinde Görevlendirilen Araştırma Görevlisi Bilgileri (2547/35)	- 23 -
Tablo 17. Akademik Personelin Yaş İtibariyle Dağılımı	- 24 -
Tablo 18. Akademik Personelin Cinsiyet İtibariyle Dağılımı.....	- 24 -
Tablo 19. Akademik Personelin Hizmet Süreleri İtibariyle Dağılımı.....	- 24 -
Tablo 20. Mali Yılda Görevinden Ayrılan Akademik Personel	- 25 -
Tablo 21. Kadro Doluluk Oranına Göre İdari Personel Sayıları	- 25 -
Tablo 22. İdari Personelin Alt Birimlere Dağılımı	- 25 -
Tablo 23. Engelli İdari Personelin Hizmet Sınıflarına Göre Dağılımı	- 26 -
Tablo 24. İdari Personelin Eğitim Durumuna Göre Dağılımı	- 26 -
Tablo 25. İdari Personelin Hizmet Sürelerine Göre Dağılımı	- 26 -
Tablo 26. İdari Personelin Yaş İtibariyle Dağılımı	- 26 -
Tablo 27. İşçi Statüsünde Çalışan Personel Sayısı	- 26 -
Tablo 28. İşçi Statüsünde Çalışan Personelin Alt Birimlere Dağılımı.....	- 27 -
Tablo 29. İşçi Statüsünde Çalışan Personelin Eğitim Durumu.....	- 27 -
Tablo 30. İşçi Statüsünde Çalışan Personelin Yaş Durumuna Göre Dağılımı	- 27 -
Tablo 31. İşçi Statüsünde Çalışan Personelin Cinsiyete Göre Dağılımı.....	- 27 -
Tablo 32. İdari Personel Atanma/Ayrılma Verileri	- 27 -
Tablo 33. Eğitim-Öğretim Programları	- 27 -
Tablo 34. Öğrenci Sayıları (Hazırlık Sınıfı Dahil).....	-22-
Tablo 35. Lisans Öğrenci Sayıları.....	-22-
Tablo 36. Kaydı Silinen Öğrenci Sayısı	- 28 -
Tablo 37. Kaydı Dondurulan Öğrenci Sayısı.....	-22-
Tablo 38. Yabancı Uyruklu Öğrenci Sayıları.....	-23-24-
Tablo 39. Birim Mezun Öğrenci Sayısı.....	- 30 -
Tablo 40. Birim Öğrenci Toplulukları.....	-24-
Tablo 41. Birim Öğrenci Toplulukları Faaliyetleri.....	- 30 -
Tablo 42. Birim Sosyal ve Kültürel Faaliyet Bilgileri.....	- 31 -
Tablo 43. Erasmus Kapsamında Yurtdışına Giden Öğrenci Bilgileri.....	-26-
Tablo 44. Rapor Döneminde Üniversiteler Arasında Yapılan İkili Anlaşmalar (Erasmus).....	-26-
Tablo 45. Rapor Tablo Döneminde Üniversiteler Arasında Yapılan İkili Anlaşmalar (Farabi).....	-26-27-
Tablo 46. İstatistik Veriler	- 33 -
Tablo 47. Farabi Kapsamında Gelen Öğrenci Bilgileri.....	- 33 -
Tablo 48. Üniversitemize Değişim Programları Kapsamında Gelen Öğrencilerin Birimlere Dağılımı.....	-27-
Tablo 49. Birimde Üretilen Bilimsel Araştırma Proje Konuları	- 34 -
Tablo 50. Birim Tarafından Düzenlenen Yerel, Ulusal ve Uluslararası Bilimsel Toplantı Sayısı	- 34 -
Tablo 51. Birim Tarafından Düzenlenen Yerel Bilimsel Toplantı Bilgileri	- 35 -
Tablo 52. Birim Tarafından Düzenlenen Bilimsel Toplantı Bilgileri	- 35 -
Tablo 53. Diğer Kurum ve Kuruluşlar Tarafından Düzenlenen Yerel, Ulusal ve Uluslararası Bilimsel Toplantılara Katılım Bilgileri	- 35 -
Tablo 54. WOS Kapsamında Yayımlanan Yayınlarla İlgili Temel Bilgiler (İKÇÜ Adresli).....	- 36 -
Tablo 55. WOS İndeksli İKÇÜ Adresli Yayın Sayılarının İndekslere / Alt Birimlere Göre Dağılımı.....	- 36 -
Tablo 56. Bilimsel Yayın Listesi.....	- 1 -

Tablo 57. Kitap Yayınları	- 33 -
Tablo 58. WOS Kapsamı Dışında Yayınlanan Yayınlarla İlgili Temel Bilgiler	- 38 -
(İKÇÜ Adresli).....	- 38 -
Tablo 59. Editörlük ve Hakemlik Verileri	- 38 -
Tablo 60. Bildiriler	- 39 -
Tablo 61. 2020 Yılı Atıf Verileri.....	- 39 -
Tablo 62. Sağlanan Bursların Niteliği	- 40 -
Tablo 63. Bütçe Giderleri	- 43 -
Tablo 64. Ön Mali Kontrol Verileri.....	- 43 -
Tablo 65. Bilimsel Araştırma Proje Sayısı	- 44 -
Tablo 66. Bilimsel Araştırma Projeleri Listesi	- 44 -
Tablo 67. Hizmet, Bilim-Sanat, Teşvik ve Grup Başarı Ödülleri	- 45 -
Tablo 68. Yurtiçi ve Yurtdışı Kongre Katılım Desteği.....	- 45 -
Tablo 69. Birim Stratejik Plan Değerlendirme Sonuçları.....	-79-80-

I. GENEL BİLGİLER

Fakültemiz, İzmir Kâtip Çelebi Üniversitesi Çiğli Kampüsünde Merkezi Derslikler ve Merkezi Ofisler binasında bulunmaktadır. Fakültemiz Hemşirelik, Beslenme ve Diyetetik, Fizyoterapi ve Rehabilitasyon, Sosyal Hizmet Bölümü ve Çocuk Gelişimi olmak üzere 5 bölümde lisans düzeyinde 4 yıl süreli olarak eğitim öğretim faaliyetlerini yürütmektedir.

Fakültemiz akademik kadrosunda 9 Profesör, 11 Doçent, 19 Dr. Öğr. Üyesi, 3 Öğretim Görevlisi, 44 Araştırma Görevlisi bulunmaktadır.

Fakültemiz 2021 yıl sonu itibari ile; Hemşirelik Bölümü 2186, Beslenme ve Diyetetik Bölümü 623, Fizyoterapi ve Rehabilitasyon Bölümü 625, Sosyal Hizmet Bölümü 230 olmak üzere toplam 3664 öğrenciye; 1916 m² kapalı alanda 12 derslik, 7 laboratuvar, 42 kadrolu öğretim üyesi, 44 Araştırma Görevlisi ve 9 idari personelle hizmet vermektedir.

2021 yılında;

Riga Stradis University, University of Evora, Polytechnic Institute of Castelo Branco, Pomeranian University in Slupsk, Constantin Brâncuși University of Tg-Jiu, Trakia University, Universitatea din Craiova, Goce Delcev University, Klaipeda State University of Applied Sciences, IB Hochschule Berlin, Medical University - Sofia, Nicolaus Copernicus University in Torun, East European State Higher School in Przemysl gibi 13 Avrupa Üniversitesi ile Erasmus anlaşmalarımız devam etmiştir. Yine Farabi kapsamında 30 Üniversite ile de anlaşmalarımız devam etmiştir.

Fakültemizde 2021 yılında 12 Yerel, 8 Ulusal Bilimsel Toplantı yapılmıştır. WOS Kapsamı Dışında Uluslararası Hakemli Dergilerde 48 Makale, 53 Uluslararası Bilimsel Kongrelerde Bildiri, 40 Ulusal Hakemli Dergilerde Yayınlanan Makale, 10 Ulusal Bilimsel Kongrelerde Sunulan Bildiri, 2 Ulusal Kitap Editörlüğü, 16 Ulusal kitapta bölüm yayınlanmıştır.

18 Öğretim Üyemiz Editörlük / Hakemlik Yapmış, 8 kitap için Editörlük/ Hakemlik yapılmış, 23 öğretim üyemiz Dergi Hakemliği Yapmış, 1130 dergi için hakemlik yapılmıştır. Akademik personelimiz tarafından ulusal ve uluslararası bilimsel toplantılarda sunulan sözlü/poster/bildiri sayısı:88' dir.

Akademik parsonelimizin WOS Kapsamındaki ve kapsam dışındaki Dergilerde İKÇÜ Adresli Yayınlarına yapılan toplam atıf sayısı: 1477' dir.

Fakültemiz tarafından pandemi nedeniyle sosyal ve kültürel faaliyet kapsamında sadece 2 adet yüzyüze etkinlik (Konferans, Piknik,gezi vs.) düzenlenmiştir.

A. Misyon ve Vizyon

Misyon

Birey ve toplum sağlığının korunması, geliştirilmesi, hastalığın tedavi edilmesi ve rehabilitasyonunda aktif bir şekilde sorumluluk alan, hasta hakları ve mesleki değerlere saygılı, yaşam boyu öğrenmeyi ilke edinen, yenilikçi ve üretken bireyler yetiştirmektir.

Vizyon

Mezunlarının aldığı eğitim kalitesiyle ulusal ve uluslararası alanda tercih edilen, toplumla bütünleşik lider bir kurum olmaktır.

Temel Değerlerimiz:

Dürüstlük

Adalet
Liderlik
Akademik mükemmellik
Sorumluluk bilinci
Yenilikçilik
Katılımcılık
Toplumsal sorumluluk
Etik değerlere bağlılık
Liyakat
Kurum aidiyetine sahip olmak
İdealist olmak

B. Yetki, Görev ve Sorumluluklar

Fakültenin yönetim ve organizasyonu 2547 sayılı yasanın 16.maddesi hükümlerine göre belirlenmiştir. Yönetim organları Dekan, Fakülte Kurulu ve Fakülte Yönetim Kuruludur.

Dekan, üç yıl için Yükseköğretim Kurulu tarafından atanır. Süresi biten Dekan tekrar atanabilir. Dekan Fakültenin aylıklı öğretim üyeleri arasından üç yıl için atayacağı en çok iki yardımcısı bulunur. Yükseköğretim Kanununun 16 maddesinde de ifade edildiği gibi “Fakültenin organları, Dekan, Fakülte Kurulu ve Fakülte Yönetim Kuruludur.”

Sağlık Bilimleri Fakültesi’nde hali hazırda bu organlarda görev alanların görevleri aşağıda belirtilmiştir.

YÖNETİM

Dekan : Prof. Dr. Derya ÖZER KAYA
Dekan Yardımcısı : Doç. Dr. Sevtap GÜNAY UÇURUM
Fakülte Sekreteri : Yahya GÜLLE

Dekan:

Yüksekokulun 5018 Kamu Mali Yönetimi ve Kontrol Kanunu’na göre birimin en üst yöneticisi ve harcama yetkilisidir. Akademik personelin 1. Sicil Amiridir. Görevleri arasında;

Görev, yetki ve sorumlulukları:

- Fakülte kurullarına başkanlık etmek, fakülte kurullarının kararlarını uygulamak ve fakülte birimleri arasında düzenli çalışmayı sağlamak,
- Her öğretim yılı sonunda ve istendiğinde fakültenin genel durumu ve işleyişi hakkında rektöre rapor vermek,
- Fakültenin ödenek ve kadro ihtiyaçlarını gerekçesi ile birlikte rektörlüğe bildirmek, fakülte bütçesi ile ilgili öneriyi fakülte yönetim kurulunun da görüşünü aldıktan sonra rektörlüğe sunmak,

- Fakültenin birimleri ve her düzeydeki personeli üzerinde genel gözetim ve denetim görevini yapmak,
- Fakültenin ve bağlı birimlerinin öğretim kapasitesinin rasyonel bir şekilde kullanılmasında ve geliştirilmesinde gerektiği zaman güvenlik önlemlerinin alınmasında, öğrencilere gerekli sosyal hizmetlerin sağlanmasında, eğitim - öğretim, bilimsel araştırma ve yayını faaliyetlerinin düzenli bir şekilde yürütülmesinde, bütün faaliyetlerin gözetim ve denetiminin yapılmasında, takip ve kontrol edilmesinde ve sonuçlarının alınmasında rektöre karşı birinci derecede sorumludur.
- Bu kanun ile kendisine verilen diğer görevleri yapmaktır.

Dekan Yardımcıları:

Dekan kendisine çalışmalarında yardımcı olmak üzere fakültenin aylıklı öğretim üyeleri arasından en çok iki kişiyi dekan yardımcısı olarak seçer.

Dekan yardımcıları, dekanca en çok üç yıl için atanır. Dekana, görevi başında olmadığı zaman yardımcılarında biri vekalet eder.

Dekan yardımcıları, Dekanın teklifi ve Rektörlük Makamının onayı ile görevlendirilirler.

Görev, yetki ve sorumlulukları:

- Dekanın verdiği görevleri yapmak,
- Her akademik yarıyılın başında haftalık ders programlarının hazırlanmasını koordine etmek ve gerekli düzenlemeleri yapmak,
- İdari ve Mali işlerde koordinasyon sağlamak,
- Yükseköğretim kanunu ve yönetmeliklerinde belirtilen diğer görevleri yapmak,
- Dekan olmadığı zamanlarda yerine vekâlet etmek.

Fakülte Sekreteri:

Fakülte sekreterinin görevleri “2547 sayılı kanunun 51/b maddesi” hükümlerine göre belirlenmiştir. “Her fakültede, dekanca bağlı ve fakülte yönetim örgütünün başında bir fakülte sekreteri, enstitü ve yüksekokullarda ise enstitü veya yüksekokul müdürüne bağlı enstitü veya yüksekokul sekreteri bulunur. Sekrete bağlı büro ve iç hizmet görevlerini yapmak üzere gerekli görüldüğü takdirde, yeteri kadar müdür ve diğer görevliler çalıştırılır. Bunlar arasındaki iş bölümü dekanın veya müdürün onayından sonra uygulanmak üzere ilgili sekreterce yapılır.”

Fakülte idari teşkilatının amiridir. İdari teşkilatın çalışmasında Dekana karşı sorumludur.

Görev, yetki ve sorumlulukları:

- İdari birimlerin verimli, düzenli ve uyumlu çalışmasını sağlamak,
- Harcama yetkilisi tarafından görevlendirilen gerçekleştirme görevlisi görevini yürütmek,
- Gerçekleştirme görevi kapsamında, harcama talimatı üzerine; işin yaptırılması, mal veya hizmetin alınması, teslim almaya ilişkin işlemlerin yapılması, belgelendirilmesi ve ödeme için gerekli belgelerin hazırlanması görevlerini yürütmek,
- Fakülte Sekreterliğinin görev alanına giren konuların sağlıklı, düzenli ve verimli bir şekilde, ilgili mevzuata uygun olarak yürütülmesini planlamak, koordine etmek ve denetlemek,
- Kurum içi/dışı yazışmaları ve resmi ilişkileri yürütmek, koordine etmek ve denetlemek,
- Dekanın talimatları doğrultusunda Akademik Kurul, Fakülte Kurulu, Fakülte Yönetim Kurulu gündemini hazırlamak ve ilgililere duyurmak,
- Kurullarda raportörlük yapmak, Kurul kararlarının yazılmasını ve karar defterlerine işlenmesini sağlamak,

- Fakülteye ait bina ve eklentilerinin ısıtma, aydınlanma, temizlik ve bakım-onarım faaliyetlerini yürütmek,
- Fakülteye ait açık ve kapalı alanlarda güvenlik faaliyetlerini takip etmek ve koordinasyonunu sağlamaktır.

Bölüm Başkanı

Bölümün aylıklı profesörleri, bulunmadığı takdirde doçentleri, doçent de bulunmadığı takdirde yardımcı doçentler arasından fakültelerde dekanca üç yıl için atanır. Süresi biten başkan tekrar atanabilir.

Bölüm başkanı, bölümün her düzeyde eğitim - öğretim ve araştırmalarından ve bölüme ait her türlü faaliyetin düzenli ve verimli bir şekilde yürütülmesinden sorumludur.

Fakülte Kurulu

Fakültenin, eğitim-öğretim, bilimsel araştırma ve yayım faaliyetleri ve bu faaliyetlerle ilgili esasları, plan, program ve eğitim-öğretim takvimini kararlaştırmak,

Fakülte yönetim kuruluna üye seçmek,

2547 Sayılı Yükseköğretim Kanunu ile verilen diğer görevleri yapmaktır.

Fakülte Yönetim Kurulu

Fakültenin eğitim-öğretim, plan ve programları ile takviminin uygulanmasını sağlamak,
Fakülte kurulunun kararları ile tespit ettiği esasların uygulanmasında dekana yardım etmek,
Fakültenin yatırım, program ve bütçe tasarısını hazırlamak,
Dekanın fakülte yönetimi ile ilgili getireceği bütün işlerde karar almak,
Öğrencilerin kabulü, ders intibakları ve çıkarılmaları ile eğitim - öğretim ve sınavlara ait işlemleri hakkında karar vermek,

2547 Sayılı Yükseköğretim Kanun ile verilen diğer görevleri yapmaktır.

Taşınır Kayıt Ve Kontrol Yetkilisi

Harcama birimince edinilen taşınırlardan muayene ve kabulü yapılanları cins ve niteliklerine göre sayarak, tartarak, ölçerek teslim almak, doğrudan tüketilmeyen ve kullanıma verilmeyen taşınırları sorumluluğundaki ambarlarda muhafaza etmek,

Muayene ve kabul işlemi hemen yapılamayan taşınırları kontrol ederek teslim almak, bunların kesin kabulü yapılmadan kullanıma verilmesini önlemek,

Taşınırların giriş ve çıkışına ilişkin kayıtları tutmak, bunlara ilişkin belge ve cetvelleri düzenlemek ve taşınır yönetim hesap cetvellerini konsolide görevlisine göndermek,

Tüketime veya kullanıma verilmesi uygun görülen taşınırları ilgililere teslim etmek,

Taşınırların yangına, ıslanmaya, bozulmaya, çalınmaya ve benzeri tehlikelere karşı korunması için gerekli tedbirleri almak ve alınmasını sağlamak,

Ambarda çalınma veya olağanüstü nedenlerden dolayı meydana gelen azalmaları harcama yetkilisine bildirmek,

Ambar sayımını ve stok kontrolünü yapmak, harcama yetkilisince belirlenen asgarî stok seviyesinin altına düşen taşınırları harcama yetkilisine bildirmek,

Kullanımda bulunan dayanıklı taşınırları buldukları yerde kontrol etmek ve sayımlarını yapmak ve yaptırmak,

Harcama biriminin malzeme ihtiyaç planlamasının yapılmasına yardımcı olmak, Kayıtlarını tuttuğu taşınırların yönetim hesabını hazırlamak ve harcama yetkilisine sunmak görevidir.

Öğretim Üyesi

Mevcut potansiyelinin tümünü kullanarak Fakülte ve bulunduğu bölümün amaç ve hedeflerine ulaşmaya çalışmak,

Sorumlusu olduğu dersler ve laboratuvarlar için Fakülte Dekanının talep ettiği bilgileri ve dokümanları vermek,

Yüksek Öğretim Kanunu ve Yönetmeliklerinde belirtilen diğer görevleri yapmak,
Danışmanlık ve derslerini Yükseköğretim mevzuatına uygun olarak en iyi şekilde yerine getirmek,
Kendini sürekli geliştirir; yabancı dil ve akademik bilgi seviyesi ile entelektüel donanımını
geliştirme; ders dışı üniversite etkinlikleri düzenleme ve düzenlenen faaliyetlere katkı sağlama; sosyal
sorumluluk projeleri yapma, topluma önder ve öğrencilerine yararlı olma çabası içinde olmak,

Dekanın ve yetkili organların verdiği görevleri yapmaktır.

Öğretim Üyesi, yukarıda yazılı olan bütün bu görevleri kanunlara ve yönetmeliklere uygun olarak
yerine getirirken, Bölüm Başkanlarına karşı sorumludur.

Yukarıda belirtilen görev ve sorumlulukları gerçekleştirme yetkisine sahiptir.

Faaliyetlerin gerçekleştirilmesi için gerekli araç ve gereci kullanabilmek yetkisine sahiptir.

Araştırma Görevlisi

Derslerle ilgili uygulama, laboratuvar vb. çalışmalarda,Ödev, proje vb. değerlendirmelerde,Sınav
gözetmenliği, araştırma ve deneylerde,Öğrenci danışmanlığı ve kayıt işlerinde öğretim üyelerine
yardımcı olmakla görevlidir.

Araştırma Görevlileri yukarıda yazılı olan bütün bu görevleri kanunlara ve yönetmeliklere uygun
olarak yerine getirirken, Bölüm Başkanlarına karşı sorumludur.

Fakülte Kurulu

Prof. Dr. Derya ÖZER KAYA

Prof. Dr. Yasemin TOKEM

Prof. Dr. Melek ARDAHAN

Prof. Dr. Leyla BAYSAN ARABACI

Prof. Dr. Gözde AKOĞLU

Doç. Dr. Sevtap GÜNAY UÇURUM

Doç. Dr. Gülşah KANER TOHTAK

Doç. Dr. Melike TEKİNDAL

Doç. Dr. İlknur NAZ GÜRŞAN

Dr. Öğr. Üyesi Ayşe AKBİYİK

Fakülte Sekreteri Yahya GÜLLE (Raportör)

Fakülte Yönetim Kurulu

Prof. Dr. Derya ÖZER KAYA

Prof. Dr. Yasemin TOKEM

Prof. Dr. Melek ARDAHAN

Doç. Dr. Sevtap GÜNAY UÇURUM

Doç. Dr. Dilek ONGAN

Dr. Öğr. Üyesi Ahmet EGE

Fakülte Sekreteri Yahya GÜLLE (Raportör)

Danışma Kurulu

Prof. Dr. Derya ÖZER KAYA Başkan/İç Paydaş

Doç. Dr. Sevtap GÜNAY UÇURUM Dekan Yardımcısı/İç Paydaş

Doç.Dr. Nurhak Cem DEDEBALI/ İç Paydaş

Dr. Öğr. Üyesi Ferman ERİM/ İç Paydaş

Prof. Dr. Sultan TAŞÇI Erciyes Üniversitesi Sağlık Bilimleri Fakültesi Dekanı/ Dış Paydaş

Tülin KOÇ Çiğli Belediye Başkan Yardımcısı/ Dış Paydaş

Mahmut AKKIN İzmir Büyükşehir Belediyesi Engelli Hizmetleri Şube Müdürü/ Dış Paydaş

İsrafil İNANÇ Öğrenci Temsilcisi

2021 YIL SONU AKADEMİK KADRO

Hemşirelik Bölümü

1. Prof. Dr. Yasemin TOKEM
2. Prof. Dr. Hatice YILDIRIM SARI
3. Prof. Dr. Melek ARDAHAN
4. Prof. Dr. Leyla AYSAN ARABACI
5. Prof. Dr. Medine YILMAZ
6. Prof. Dr. Esra AKIN
7. Prof. Dr. Elif ÜNSAL AVDAL
8. Doç. Dr. Nuray EGELİOĞLU ÇETİŞLİ
9. Doç. Dr. Julide Gülizar YILDIRIM
10. Doç. Dr. Betül AKTAŞ
11. Dr. Öğr. Üyesi Gülay OYUR ÇELİK
12. Dr. Öğr. Üyesi Burcu CEYLAN
13. Dr. Öğr. Üyesi Melike ERTEM
14. Dr. Öğr. Üyesi Derya UZELLİ YILMAZ
15. Dr. Öğr. Üyesi Berna Nilgün ÖZGÜR SOY URAN
16. Dr. Öğr. Üyesi Deniz ŞANLI
17. Dr. Öğr. Üyesi Ayşe BÜYÜKBAYRAM ARSLAN
18. Dr. Öğr. Üyesi Ekin Dila TOPALOĞLU ÖREN
19. Dr. Öğr. Üyesi Beste ÖZGÜVEN ÖZTORNACI
20. Dr. Öğr. Üyesi Dilek AYAKDAŞ DAĞLI
21. Dr. Öğr. Üyesi Ayşe AKBİYİK
22. Dr. Öğr. Üyesi Simge EVRENOL ÖCAL
23. Dr. Öğr. Üyesi İlknur YEŞİLÇINAR
24. Öğr. Gör. Feyza DERELİ
25. Öğr. Gör. Dr. Ebru BAKIR
26. Arş. Gör. Esra ARDAHAN AKGÜL
27. Arş. Gör. Ece MUTLU
28. Arş. Gör. Funda SOFULU
29. Arş. Gör. Gamze KUNDAKÇI
30. Arş. Gör. Gülsenay TAŞ
31. Arş. Gör. Gülçin YELTEN
32. Arş. Gör. Gülşen IŞIK
33. Arş. Gör. İsmail AYVAZ
34. Arş. Gör. Pınar DOĞAN
35. Arş. Gör. Sinem ESKİDEMİR
36. Arş. Gör. Seda ÇETİN AVCI
37. Arş. Gör. Büşra DALFİDAN

38. Arş. Gör. Duygu YILDIRIM
39. Arş. Gör. Nagehan EVKAYA
40. Arş. Gör. Adem CENGİZ
41. Arş. Gör. Betül KELEŞ

Fizyoterapi ve Rehabilitasyon Bölümü

1. Prof. Dr. Derya ÖZER KAYA
2. Doç. Dr. Sevtap GÜNAY UÇURUM
3. Doç. Dr. İlknur NAZ GÜRŞAN
4. Doç. Dr. Turhan KAHRAMAN
5. Dr. Öğr. Üyesi Deniz BAYRAKTAR
6. Dr. Öğr. Üyesi. Umut Ziya KOÇAK
7. Arş. Gör. Dr. Damla KARABAY
8. Arş. Gör. Dr. Elvan FELEKOĞLU
9. Arş. Gör. Yusuf EMÜK
10. Arş. Gör. Merve KESKİN
11. Arş. Gör. Müge KIRMIZI
12. Arş. Gör. Melissa KÖPRÜLÜOĞLU
13. Arş. Gör. Nurullah BÜKER
14. Arş. Gör. Dr. Orhan ÖZTÜRK
15. Arş. Gör. Merve KURT
16. Arş. Gör. Zuhale ABASIYANIK
17. Arş. Gör. Devrim Can SARAÇ
18. Arş. Gör. Kevser KAÇMAZ
19. Arş. Gör. Hilal UZUNLAR
20. Arş. Gör. Aybüke Cansu KALKAN (ÖYP)
21. Arş. Gör. Ayşe ŞİMŞEK (ÖYP)
22. Arş. Gör. Barış SEVEN (ÖYP)
23. Arş. Gör. Birön Onur ÜGÜT (ÖYP)
24. Arş. Gör. Nur Banu KARACA TÜRKMEN (ÖYP)
25. Arş. Gör. Özgün UYSAL (ÖYP)

Beslenme ve Diyetetik Bölümü

1. Doç. Dr. Gülşah KANER TOHTAK
2. Doç. Dr. Dilek ONGAN
3. Dr. Öğr. Üyesi Ezgi BELLİKCİ KOYU
4. Dr. Öğr. Üyesi Tuba YALÇIN
5. Arş. Gör. Gamze YURTDAŞ DEPBOYLU
6. Arş. Gör. Gamze ÇALIK
7. Arş. Gör. Çağla AYER
8. Arş. Gör. Ayşe Nur SONGUR BOZDAĞ
9. Arş. Gör. Yasemin KARAAĞAÇ
10. Arş. Gör. Buse BAKIR
11. Arş. Gör. Yunus Emre BAKIRHAN (1416)

Sosyal Hizmet Bölümü

1. Doç. Dr. Melike TEKİNDAL
2. Dr. Öğr. Üyesi Ahmet EGE
3. Dr. Öğr. Üyesi Ferman ERİM
4. Öğr. Gör. Dr. Tahir Enes GEDİK
5. Arş. Gör. Tuğba EMECİ OLGAÇ

Çocuk Gelişimi Bölümü

1. Prof. Dr. Gözde AKOĞLU
2. Doç. Dr. Bedriye Tuğba KARAASLAN
3. Doç.Dr. Nurhak Cem DEDEBALI
4. Arş. Gör. Senemhan YILMAZ

C. İdareye İlişkin Bilgiler

1. Fiziksel Yapı

Tablo 1 Faaliyet Gösterilen Tahsisli Fiziksel Alanlar				
Yerleşke Adı	Açık Alan (m ²)	Kapalı Alan (m ²)	Toplam	Açıklama
Sağlık Bilimleri Fakültesi	-	1040	1040	Merkezi Ofis 1, Kat 2, Sağ Koridor 28 Oda, Sol Koridor 4 Oda
Sağlık Bilimleri Fakültesi	-	776	776	Merkezi Derslikler Binası Toplam 7 Laboratuvar
TOPLAM		1816	1816	

Tablo 2 Kullanım Amacına Göre Kapalı Alan Dağılımı			
Kategori	Alan (m ²)		
	2019	2020	2021
İdari alanlar	1040	1040	1040
Araştırma alanları	776	776	876
TOPLAM	1.816	1.816	1.916

Tablo 3 Eğitim Alanı/Derslik Sayıları					
Kapasite	Amfi	Sınıf	Bilgisayar Laboratuvarı	Araştırma ve Uyg. Lab.	Eğitim Atölyesi
0-50 Kişilik	-	1	-	3	-
51-75 Kişilik	-	2	-	2	-
76-100 Kişilik	-	-	-	-	-
101-150 Kişilik	-	5	-	-	-
151-250 Kişilik	-	3	-	2	-
251-Üzeri Kişilik	-	1	-	-	-
TOPLAM	-	12	-	7	-

Tablo 4 Toplantı ve Konferans Alanları			
Kapasite	Toplantı Salonu	Konferans Salonu	Toplam
0-50 Kişilik	1	-	1
TOPLAM	1	-	1

Tablo 5 Personel Hizmet Alanları

Alan Adı	Sayısı	Alanı (m ²)	Kullanan Kişi Sayısı
Akademik Personel Ofisi	23	900	48
İdari Personel Ofisi	4	106	9
TOPLAM	27	632	57

Tablo 6 Diğer Hizmet Alanları

Alan Adı	Adet	Alan (m ²)
Ambar/Depo	-	-
Arşiv	1	30
TOPLAM	1	30

Tablo 7 Laboratuvarlar

Adı	Bulunduğu Yerleşke	Alanı (m ²)	Kullanan Alt Birim/Bölüm
Beslenme Antropometri Laboratuvarı	Balatçık Yerleşkesi	80	Beslenme ve Diyetetik Bölümü
Beslenme İlkeleri Laboratuvarı	Balatçık Yerleşkesi	120	Beslenme ve Diyetetik Bölümü
Hemşirelik Beceri Laboratuvarı 1	Balatçık Yerleşkesi	150	Hemşirelik Bölümü
Hemşirelik Beceri Laboratuvarı 2	Balatçık Yerleşkesi	120	Hemşirelik Bölümü
Hemşirelik Simülasyon Laboratuvarı	Balatçık Yerleşkesi	66	Hemşirelik Bölümü
Fizyoterapi ve Rehabilitasyon Laboratuvarı 1	Balatçık Yerleşkesi	120	Fizyoterapi ve Rehabilitasyon Bölümü
Fizyoterapi ve Rehabilitasyon Laboratuvarı 2:	Balatçık Yerleşkesi	120	Fizyoterapi ve Rehabilitasyon Bölümü
Fizyoterapi ve Rehabilitasyon Laboratuvarı 3:	Balatçık Yerleşkesi	100	Fizyoterapi ve Rehabilitasyon Bölümü
TOPLAM		876	

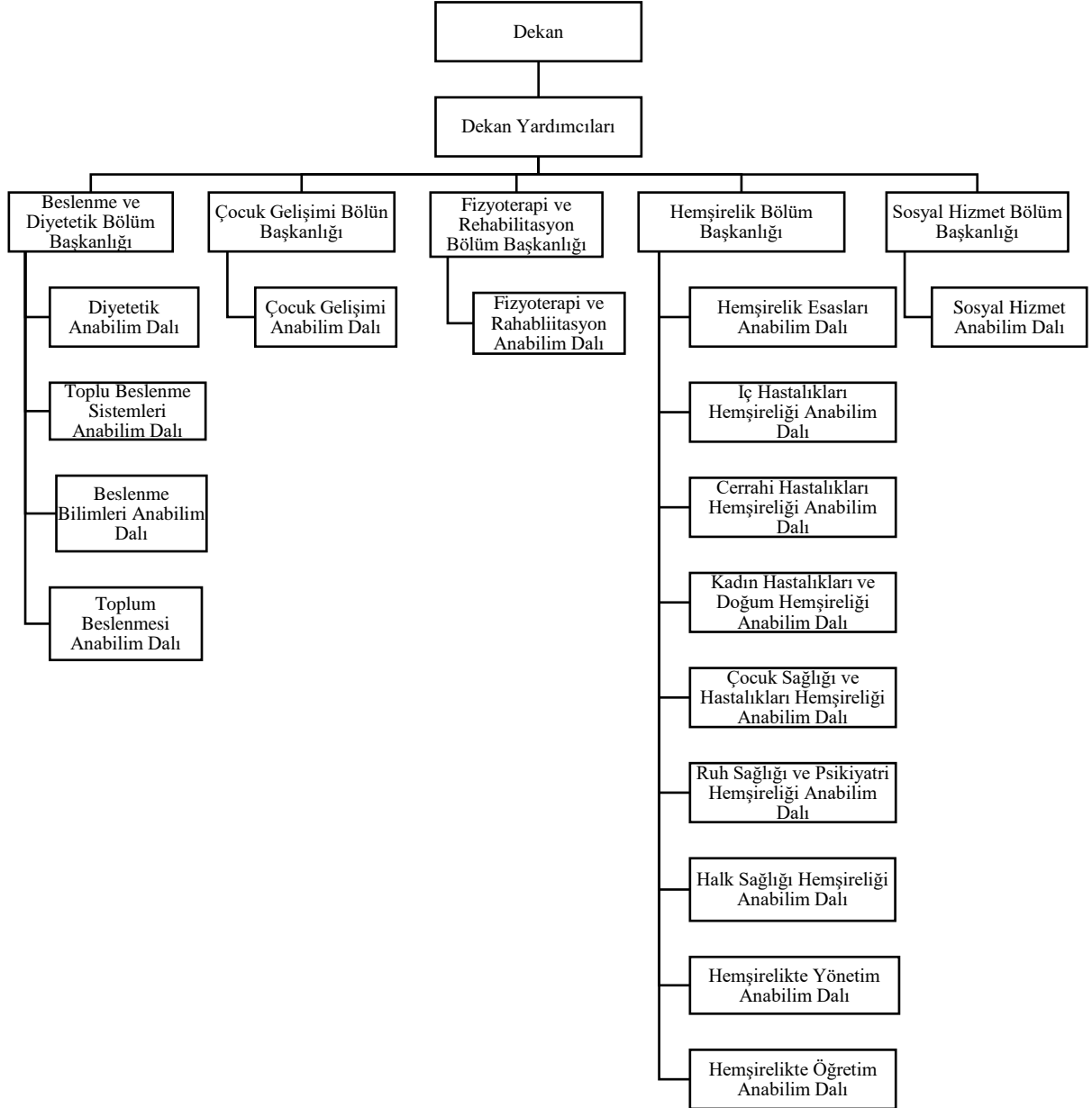
Tablo 8 Dayanıklı Taşınır lar

Hesap Kodu	I. Düzey Kodu	II. Düzey Kodu	Taşınır Adı	Ölçü birimi	Miktarı
253			Tesis, Makine ve Cihazlar	Adet	290
253	02		Makineler ve Aletler Grubu	Adet	17
253	02	01	Tarım ve Ormancılık Makineleri ve Aletleri	-	-
253	02	02	İnşaat Makineleri ve Aletleri	Adet	16
253	02	10	Matbaacılıkta Kullanılan Makine ve Aletler	Adet	1
253	03		Cihazlar ve Aletler Grubu	Adet	277
253	03	01	Yıkama, Temizleme ve Ütüleme Cihaz ve Araçları	Adet	3
253	03	02	Beslenme/Gıda ve Mutfak Cihaz ve Aletleri	Adet	33
253	03	04	Ölçüm, Tartı, Çizim Cihazları ve Aletleri	Adet	16
253	03	05	Tıbbi ve Biyolojik Amaçlı Kullanılan Cihazlar ve Aletler	Adet	211
253	03	06	Araştırma ve Üretim Amaçlı Cihazları ve Aletleri	Adet	16
255			Demirbaşlar Grubu	Adet	2216
255	01		Döşeme ve Mefruşat Grubu	Adet	146
255	01	02	Temsil ve Tören Demirbaşları	Adet	15
255	01	05	Hastanede Kullanılan Demirbaş Niteliğindeki Taşınırlar	Adet	131
255	02		Büro Makineleri Grubu	Adet	339
255	02	01	Bilgisayarlar ve Sunucular	Adet	163
255	02	02	Bilgisayar Çevre Birimleri	Adet	140
255	02	03	Teksir ve Çoğaltma Makineleri	Adet	1
255	02	04	Haberleşme Cihazları	Adet	64
255	02	05	Ses, Görüntü ve Sunum Cihazları	Adet	52
255	02	99	Diğer Büro Makineleri ve Aletleri Grubu	Adet	2
255	03		Mobilyalar Grubu	Adet	1004
255	03	01	Büro Mobilyaları	Adet	989
255	03	02	Misafirhane, Konaklama ve Barınma Amaçlı Mobilyalar	Adet	5
255	03	03	Kafeterya ve Yemekhane Mobilyaları	Adet	5
255	03	05	Seminer ve Sunum Amaçlı Ürünler	Adet	5
255	04		Beslenme/Gıda ve Mutfak Demirbaşları Grubu	Adet	67
255	04	01	Yemek Hazırlama Ekipmanları	Adet	67
255	07		Kütüphane Demirbaşları Grubu	Adet	23
255	07	01	Kütüphane Mobilyaları	Adet	23
255	08		Eğitim Demirbaşları Grubu	Adet	619
255	08	01	Eğitim Mobilyaları ve Donanımları	Adet	541
255	08	02	Öğrenmeyi Kolaylaştırıcı Ekipmanlar	Adet	78
255	09		Spor Amaçlı Kullanılan Demirbaşlar Grubu	Adet	4
255	09	02	Salon Sporlarında Kullanılan Demirbaşlar	Adet	4
255	10		Güvenlik, Kontrol ve Tedbir Amaçlı Demirbaşlar Grubu	Adet	9
255	10	02	Kontrol ve Güvenlik Sistemleri	Adet	8
255	10	03	Yangın Söndürme ve Tedbir Cihaz ve Araçları	Adet	1

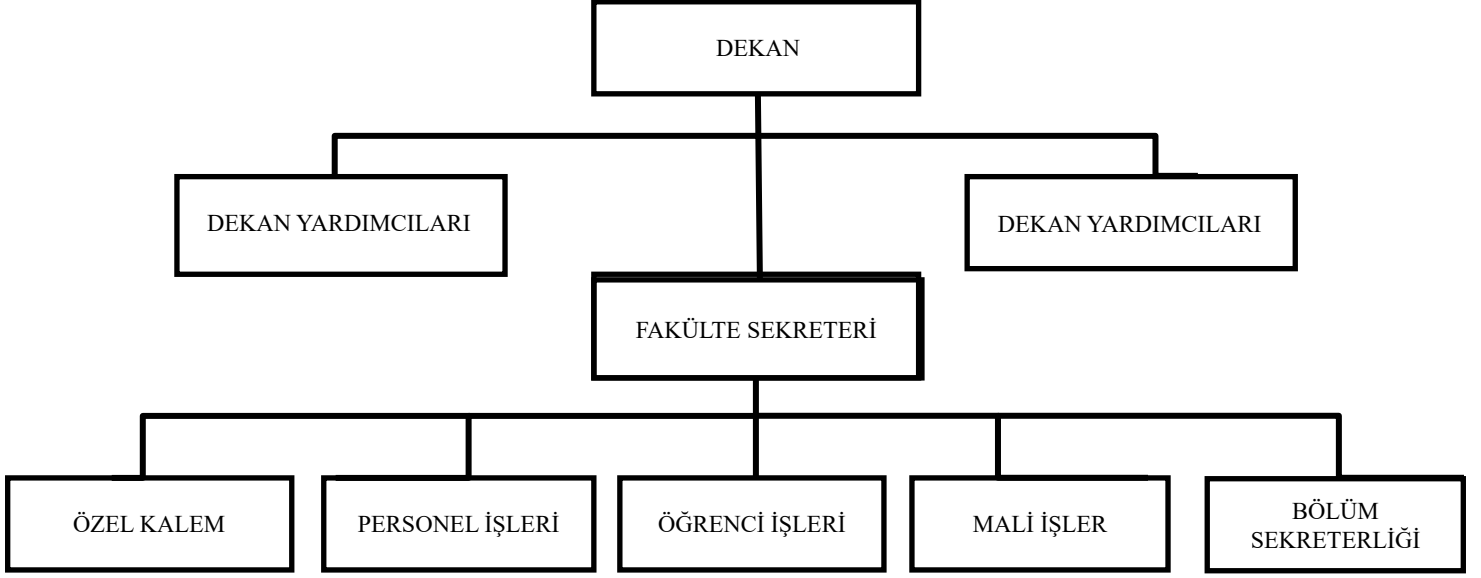
255	99		Diğer Demirbaşlar Grubu	Adet	5
255	99	01	Seyyar Kulübe, Kabin, Büfe, Sandık ve Kafesler	Adet	1
255	99	02	Seyyar Tanklar ve Tüpler	Adet	4
TOPLAM					2508

2. Teşkilat Yapısı

Akademik Organizasyon Şeması:



İdari Organizasyon Şeması:



3. Teknoloji ve Bilişim Alt Yapısı

Fakültemizde Bilgi İşlem Dairesi Başkanlığı aracılığı ile bilişim alanında ağırlıklı olarak internet yoluyla bilgiye ulaşmanın sağlanması, elektronik posta, web hizmetleri verilmektedir. Günümüz teknolojisine uygun sunucu güncelleştirmelerinin yapılarak çalışan personelimiz ve öğrencilerimizin otomasyon sistemi de dahil olmak üzere tüm hizmetlerden faydalanmasını sağlamaya çalışmaktayız.

Tablo 9 Bilgi ve Teknoloji Araçları				
Cinsi	İdari Amaçlı	Eğitim Amaçlı	Araştırma Amaçlı	Toplam (Adet)
Masaüstü Bilgisayarlar	11	70		81
Taşınabilir Bilgisayarlar	2	33		35
Sunucular	-	4		4
Projeksiyon	-	30		30
Fotokopi Makinesi	-	3		3
Yazıcı	6	29		35
Kameralar	-	3		3
Televizyonlar	-	3		3
Tarayıcılar	3	-		3
Müzik Setleri	-	2		2
Akıllı Tahta	-	7		7
Diğer (Tablet)	-	7		7

4. İnsan Kaynakları

İzmir Kâtip Çelebi Üniversitesi Sağlık Bilimleri Fakültesi eğitimdeki kalitenin artırılması amacıyla akademik ve idari personelin niteliğinin sürekli iyileştirilmesine önem vermektedir.

Fakültemizde aktif olarak 76 akademik personel, 9 idari personelle hizmet verilmekte olup, bu personellerin unvanlarına ve hizmet sınıflarına göre dağılımları aşağıdaki tablolarda belirtildiği şekildedir.

Tablo 10 Akademik Personel						
Unvan	Kadro Doluluk Oranına Göre				Kadroların İstihdam Şekline Göre	
	Dolu	Boş	Toplam	Doluluk Oranı %	Tam Zamanlı	Yarı Zamanlı
Profesör	9				9	
Doçent	11				11	
Dr. Öğr. Üyesi	19				19	
Öğretim Görevlisi	3				3	
Araştırma Görevlisi	44				44	
TOPLAM	86				86	

Kadrosu birimimizde olan 10 (on) personelimiz 2547 Sayılı Kanununun 35. Maddesi ve 1416 Sayılı Kanun kapsamında birim dışında görev almakta olup, kadrosu birimimizde olmayıp fiilen biriminizde çalışan 1 (bir) personeliniz vardır. Birimimizde toplamda 76 (Yetmiş Altı) personel fiilen çalışmaktadır.

Tablo 11 Akademik Personelin Unvan Bazında Birimlere Dağılımı							
Bölüm/Anabilim Dalı	Prof.	Doç.	Dr. Öğr. Üyesi	Öğr. Gör.	Arş. Gör.		Genel Toplam
					ÖYP	Diğer	
Beslenme Bilimleri ABD			1			1	2
Diyetetik ABD		1	1		1	2	5
Toplum Beslenmesi ABD					1	1	2
Toplu Beslenme Sistemleri ABD		1			1		2
Çocuk Gelişimi Bölümü	1	2				1	4
Fizyoterapi ve Rehabilitasyon Bölümü	1	3	2		15	4	25
Cerrahi Hastalıklar Hemşireliği ABD			2			4	6
Çocuk Sağlığı ve Hastalıkları Hemşireliği ABD	1		1	1		2	5
Halk Sağlığı Hemşireliği ABD	1	2		1	1	1	6

Hemşirelik Esasları ABD	1		3			1	5
Hemşirelikte Öğretim ABD			1				1
Hemşirelikte Yönetim ABD	1						1
İç Hastalıkları Hemşireliği ABD	2		1		1	1	5
Kadın Sağlığı ve Hastalıkları Hemşireliği ABD		1	3			2	6
Ruh Sağlığı ve Hastalıkları Hemşireliği	1		2			3	6
Sosyal Hizmet Bölümü		1	2	1		1	5
TOPLAM	9	11	19	3	21	23	86

Tablo 12 Akademik Personelin Yurtiçi Görevlendirme Sayısı (2547/39)

Unvanı	Çalıştığı Bölüm	Görevlendirildiği Yer	Sayısı
Profesör	Fizyoterapi ve Rehabilitasyon	Antalya	1
Profesör	Fizyoterapi ve Rehabilitasyon	İstanbul	1
Profesör	Hemşirelik	Ankara	1
Profesör	Hemşirelik	Antalya	1
Profesör	Hemşirelik	Sakarya	1
Profesör	Hemşirelik	İzmir	1
Doçent	Çocuk Gelişimi	İzmir	2
Doçent	Beslenme ve Diyetetik	Muğla	1
Doçent	Fizyoterapi ve Rehabilitasyon	İzmir	1
Doçent	Sosyal Hizmet	İzmir	2
Dr. Öğr. Üyesi	Fizyoterapi ve Rehabilitasyon	Antalya	1
Dr. Öğr. Üyesi	Fizyoterapi ve Rehabilitasyon	İzmir	1
Dr. Öğr. Üyesi	Fizyoterapi ve Rehabilitasyon	Ankara	1
Dr. Öğr. Üyesi	Çocuk Gelişimi	İzmir	1
Dr. Öğr. Üyesi	Hemşirelik	İstanbul	2
Dr. Öğr. Üyesi	Sosyal Hizmet	Gaziantep	1
Araştırma Görevlisi	Çocuk Gelişimi	Ankara	1
Araştırma Görevlisi	Beslenme ve Diyetetik	İzmir	60
Araştırma Görevlisi	Beslenme ve Diyetetik	Ankara	9
Araştırma Görevlisi	Beslenme ve Diyetetik	Elazığ	2

Araştırma Görevlisi	Beslenme ve Diyetetik	Kayseri	1
Araştırma Görevlisi	Çocuk Gelişimi	Ankara	1
Araştırma Görevlisi	Fizyoterapi ve Rehabilitasyon	İzmir	131
Araştırma Görevlisi	Fizyoterapi ve Rehabilitasyon	İstanbul	2
Araştırma Görevlisi	Hemşirelik	İzmir	2
TOPLAM			228

Tablo 13 Ders Saati Ücretli Olarak Birimde Görevlendirilen Akademik Personel (2547/31)

Çalıştığı Bölüm/Alan	Unvanı	Geldiği Üniversite/Konum	Sayı
İzmir Çiğli Belediyesi	Başkan Yardımcısı	İKÇÜ-Sağlık Bilimleri Fak. / Öğr. Gör.	1
S.B.Ü.Dr. Suat Seren Göğüs Hastalıkları ve Cerrahisi Eğitim ve Araştırma Hastanesi	Uzman Diyetisyen	İKÇÜ-Sağlık Bilimleri Fak. / Öğr. Gör.	2
Tepecik Eğitim ve Araştırma Hastanesi	Uzman Diyetisyen	İKÇÜ-Sağlık Bilimleri Fak. / Öğr. Gör.	1
Tarım ve Orman Bakanlığı İzmir Gıda Kontrol Laboratuvarı	Gıda Mühendisi	İKÇÜ-Sağlık Bilimleri Fak. / Öğr. Gör.	1
TOPLAM			5

Tablo 14 Araştırma Görevlilerinin Yurtdışı Görevlendirmeleri (1416 sayılı Kanun Kapsamında)

Çalıştığı Bölüm	Görevlendirildiği Ülke	Görev Amacı	Sayı
Hemşirelik Bölümü	İngiltere	Eğitim	2
Sosyal Hizmet	ABD	Eğitim	1
TOPLAM			3

Tablo 15 ÖYP kapsamında Yurtdışında Görevlendirilen Araştırma Görevlisi Bilgileri (2547/35)

Bölümü	Görevlendirildiği Üniversite/ Anabilim Dalı	Sayısı
Beslenme ve Diyetetik	Marmara Üniversitesi	1
Fizyoterapi ve Rehabilitasyon	Dokuz Eylül Üniversitesi	2
Fizyoterapi ve Rehabilitasyon	Gazi Üniversitesi	2
Fizyoterapi ve Rehabilitasyon	Hacettepe Üniversitesi	2
TOPLAM		7

Tablo 16 Akademik Personelin Yaş İtibariyle Dağılımı

Unvan	23 Altı	23-30	31-35	36-40	41-50	51 ve üzeri
Profesör					8	1
Doçent			1	6	4	
Dr. Öğr. Üyesi			6	6	7	
Öğretim Görevlisi			1	1	1	
Araştırma Gör.		25	18	1		
ORAN (%)		%29,41	%29,41	%17,64	%22,35	%1,17
TOPLAM		25	26	14	20	1

Tablo 17 Akademik Personelin Cinsiyet İtibariyle Dağılımı

Unvan	Kadın	Erkek	Toplam
Profesör	9		9
Doçent	9	2	11
Dr. Öğr. Üyesi	15	4	17
Öğretim Görevlisi	2	1	3
Araştırma Görevlisi	33	13	46
ORAN (%)	%80	%20	%100
TOPLAM	66	20	86

Tablo 18 Akademik Personelin Hizmet Süreleri İtibariyle Dağılımı

UNVAN	1-3 Yıl	4-6 Yıl	7-10 Yıl	11-15 Yıl	16-20 Yıl	21 Yıl ve Üzeri	TOPLAM
Profesör					5	4	9
Doçent			2	8		1	11
Dr. Öğr. Üyesi			5	6	3	5	19
Öğretim Görevlisi			2		1		3
Araştırma Görevlisi	14	19	8	3			44
ORAN (%)	%17	%23	%19	%19,66	%8	%13,34	%100
TOPLAM	14	19	17	17	9	10	86

Tablo 19 Mali Yılda Görevinden Ayrılan Akademik Personel

Ayrılma Nedeni	Unvan							Toplam
	Prof.	Doç.	Dr. Öğr. Üy.	Öğretim Görevlisi	Okutman	Arş. Gör.	Uzman	
İsteğe Bağlı Emeklilik								
Yaş Haddinden Emeklilik								
Malulen Emeklilik								
Naklen Ayrılma			1					1
İstifa								
Görev Süresi Bitmesi								
Vefat								
Diğer Sebepler								
TOPLAM			1					1

Tablo 20 Kadro Doluluk Oranına Göre İdari Personel (657/4A) Sayıları

Hizmet Sınıfı	Dolu	Boş	Toplam	Doluluk Oranı (%)
Genel İdari Hizmetler Sınıfı	6	-	6	%88.89
Yardımcı Hizmetler Sınıfı	1	-	1	%11.11
TOPLAM	7	-	7	%100

Yukarıdaki tabloda yer alan bilgiler birimimiz kadro durumunu göstermekte olup, fiilen birimizde çalışan personel bilgileri ise şöyledir:
Kadrosu birimizde olmayıp 1 (bir) personelimiz 657 Sayılı Kanununun 13/b-4 Maddesi ile fiilen birimizde görev almaktadır. Fiilen birimizde görev alan 8 (sekiz) personelimiz mevcuttur.

Tablo 21 İdari Personelin (657/4A) Alt Birimlere Dağılımı

Sıra No	Alt Birim Adı	Sayı
1	Fakülte Sekreteri	1
2	Şef	1
3	Kalite Birim Sorumlusu	1
4	Öğrenci İşleri	1
5	Mali İşler + Personel Özlük İşleri	1
6	Bölüm Sekreterliği + Taşınır Kayıt Sorumlusu	1
7	Destek Hizmetleri	1
TOPLAM		7

Tablo 22 Engelli İdari Personelin (657/4A) Hizmet Sınıflarına Göre Dağılımı

Hizmet Sınıfı	Unvanı	Sayısı	Engellilik Derecesi
Genel İdari Hizmetler	V.H.K.İ.	1	%40 Derece
TOPLAM			1

Tablo 23 İdari Personelin (657/4A) Eğitim Durumuna Göre Dağılımı

	İlköğretim	Lise	Ön Lisans	Lisans	Lisansüstü
TOPLAM	1			3	3
ORAN (%)	%14,28			42,85	%42,85

Tablo 24 İdari Personelin (657/4A) Hizmet Sürelerine Göre Dağılımı

	1-3 Yıl	4-6 Yıl	7-10 Yıl	11-15 Yıl	16-20 Yıl	21 Yıl ve Üzeri
TOPLAM	1	2		2		2
ORAN (%)	14,28	28,57		28,57		28,57

Tablo 25 İdari Personelin (657/4A) Yaş İtibariyle Dağılımı

	23 Altı	23-30	31-35	36-40	41-50	51 ve Üzeri
TOPLAM	-	1	2	2	2	-
ORAN (%)	-	%14,28	%28,57	%28,57	%28,57	-

Tablo 26. İdari Personelin (657/4A) Cinsiyete Göre Dağılımı

Hizmet Sınıfı	K	E	Toplam
Genel İdari Hizmetler Sınıfı	3	3	6
Yardımcı Hizmetler Sınıfı	-	1	1
TOPLAM	3	4	7

Tablo 27 İşçi Statüsünde Çalışan (657/4D'li) Personel Sayısı

Hizmet Çeşidi	Kişi Sayısı
Büro Hizmeti	1
TOPLAM	1

Tablo 28 İşçi Statüsünde Çalışan Personelin (657/4D'li) Alt Birimlere Dağılımı

Alt Birim Adı	İşçi Sayısı
Öğrenci İşleri	1
TOPLAM	1

Tablo 29 İşçi Statüsünde Çalışan Personelin (657/4D'li) Eğitim Durumu

	İlköğretim	Lise	Ön Lisans	Lisans	Lisans Üstü	Toplam
TOPLAM			1			1
ORAN (%)			%100			%100

Tablo 30 İşçi Statüsünde Çalışan Personelin (657/4D'li) Yaş Durumuna Göre Dağılımı

	23 Altı	23-30	31-35	36-40	41-50	51 ve Üzeri	Toplam
TOPLAM				1			1
ORAN (%)				%100			%100

Tablo 31 İşçi Statüsünde Çalışan Personelin (657/4D'li) Cinsiyete Göre Dağılımı

	Kadın	Erkek	Toplam
TOPLAM	1		1
ORAN (%)	%100		%100

Tablo 32 İdari Personel (657/4A'li) Atanma/Ayrılma Verileri

	Atanma			Ayrılma	
	Açıktan	Nakil	İstisna (*)	Emekli	Diğer
TOPLAM	0	2	0	0	0

5. Sunulan Hizmetler

5.1. Eğitim-Öğretim Hizmetleri

Tablo 33 Eğitim-Öğretim Programları

Sıra No	Programın adı	Programın Niteliği*
1	Hemşirelik	Lisans/ Türkçe
2	Beslenme ve Diyetetik	Lisans/ Türkçe
3	Fizyoterapi ve Rehabilitasyon	Lisans/ Türkçe
4	Sosyal Hizmet	Lisans/ Türkçe
5	Çocuk Gelişimi	Lisans/ Türkçe

Tablo 34 Öğrenci Sayıları (Hazırlık Sınıfı Dahil)

Bölüm/Anabilim Dalı	Erkek	Kız	Toplam
Beslenme ve Diyetetik Bölümü	50	573	623
Fizyoterapi ve Rehabilitasyon Bölümü	196	429	625
Hemşirelik Bölümü	579	1606	2186
Sosyal Hizmet Bölümü	46	183	230
TOPLAM	871	2791	3664

Tablo 35 Lisans Öğrenci Sayıları

Bölüm	2020-2021	2021-2022	Artış Oranı (%)
Hemşirelik	774	754	-2,58
Beslenme ve Diyetetik	335	340	1,49
Fizyoterapi ve Rehabilitasyon	320	369	15,31
Sosyal Hizmet	42	121	188,09
TOPLAM	1471	1611	

**Tablo 36 Kaydı Silinen Öğrenci Sayısı
(Yatay Geçiş Dışındaki Nedenlerle)**

Bölümü	Kendi İst.	Yük. Öğr. Çıkarma	Diğer	Toplam	Öğrenci Sayısı	(%) Oran
Beslenme ve Diyetetik Bölümü	1			1	102	%1,9
Fizyoterapi ve Rehabilitasyon Bölümü	2		2	4	110	%3,63
Hemşirelik Bölümü	2			2	193	%1,03
Sosyal Hizmet Bölümü	1			1	72	%1,38
TOPLAM	6		2	8	477	%1,67

Tablo 37 Kaydı Dondurulan Öğrenci Sayısı

Bölümü	Kendi İst.	Yük. Öğr. Çıkarma	Diğer	Toplam	Öğrenci Sayısı	%
Beslenme ve Diyetetik Bölümü					102	0
Fizyoterapi ve Rehabilitasyon Bölümü					110	0
Hemşirelik Bölümü	1			1	193	%1,93
Sosyal Hizmet	1			1	72	%1,38
Toplam	2			2	447	%2,23

Tablo 38 Yabancı Uyruklu Öğrenci Sayıları

Bölüm Adı	Geldiği Ülke	Kız	Erkek	Toplam
Beslenme ve Diyetetik	Almanya	1		1
	Azerbaycan	1		1
	Bosna Hersek	1		1
	Fransa	1		1
	Hollanda	1		1
	Kazakistan	2		2
	Rusya	3		3
	Suriye	1		1
	Türkiye	3		3
	Yemen	1		1
Fizyoterapi ve Rehabilitasyon	Azerbaycan	1	2	3
	Gambia		1	1
	İran		4	4
	Kosova	1		1
	Kuzey Kıbrıs Türk Cumhuriyeti	1		1
	Makedonya	1		1
	Mısır	1	3	4
	Rusya	2		2
	Suriye	4		4
	Türkiye	3	1	4
	Yemen		2	2
	Yunanistan	1		1
Hemşirelik	Afganistan	1	3	4
	Azerbaycan		1	1
	Bulgaristan		1	1
	Çin		1	1
	Kazakistan	1		1
	Liberya	1		1
	Özbekistan	1	1	2
	Somali	2		2
	Suriye	2		2
	Türkiye	4		4
	Türkmenistan		1	1

	Ürdün	1		1
Sosyal Hizmet	Azerbaycan		1	1
	Suriye	1		1
	Türkiye		1	1
	Zimbabve	1		1
TOPLAM		45	23	68

Tablo 39 Birim Mezun Öğrenci Sayısı

Bölüm/Program/Anabilim Dalı	Mezun Sayısı
Beslenme ve Diyetetik Bölümü	55
Fizyoterapi ve Rehabilitasyon Bölümü	56
Hemşirelik Bölümü	170
TOPLAM	281

Tablo 40 Birim Öğrenci Toplulukları

Topluluk Adı	Üye Sayısı	Faaliyet Sayısı
Sosyal Hizmet Topluluğu	100	13
Beslenme ve Diyet (DİYETETİKÇÜ)	301	5
HaYaT	549	6
TOPLAM	950	24

Tablo 41 Birim Öğrenci Toplulukları Faaliyetleri

Topluluk Adı	Rapor Yılındaki Öğrenci Toplulukları Tarafından Yapılan Faaliyetin Adı	Faaliyetin Yapıldığı Tarih(ler)
DİYETETİKÇÜ	“Mezuniyet Sonrası İş Bulma Süreci ve Tbs Diyetisyeni Olmak Çevrimiçi Söyleşi”-Konuk: Dyt. Cansel Yıldırım	22.01.2021
	“DİYETETİKÇÜ Yeni Dönem Tanıtımı”	01.10.2021
	“DİYETETİKÇÜ Tanışma Kahvesi”	14.10.2021
	“DİYETETİKÇÜ Söyleşileri-1: Diyetisyen Şeydanur Örs İle Sporculara Özel Beslenme”	26.11.2021
	“Kanser ve Sağlık Sempozyumu DİYETETİKÇÜ Kanserden Korunmada Sağlıklı Beslenme Atölyesi”	18.12.2021
Sosyal Hizmet Topluluğu	Tanışma Toplantısı	18.01.2021
	Yeşilay Danışmanlık Merkezi Tanıtım Etkinliği	05.03.2021
	Sosyal Hizmet Konuşmaları 1/Afet ve Acil Durumlarda Sosyal Hizmet	09.03.2021
	Sosyal Hizmet Konuşmaları 2/Dünya Sosyal Hizmet Günü Etkinliği	18.03.2021
	Sosyal Hizmet Konuşmaları 3/ Kanserle Savaş Haftası	07.04.2021

	Tanıtı Etkinliği	23.09.2021
	Tanışma Etkinliği	12.11.2021
	Topluluk Buluşması (Kahvaltı Etkinliği)	20.11.2021
	Dünya Engelliler Günü Etkinliği (Canlandırma ve Deneyim)	03.12.2021
	Sosyal Hizmet Konuşmaları 4/ 10 Aralık Dünya İnsan Hakları Günü	10.12.2021
	Sosyal Hizmet Konuşmaları 5/ 18 Aralık Dünya Göçmenler Günü	17.12.2021
	Sosyal Hizmet Konuşmaları 6/ 12-18 Aralık Yoksullarla Dayanışma Haftası	17.12.2021
	Topluluk Tanıtımları	22.01.2021
HaYaT	Vücut Farkındalık Eğitimi (Online)	08.01.2021
	Yutma Rehabilitasyonu Eğitimi (Online)	05.03.2021
	HaYaT'ın Engellerine Kapak Olsun	05.04.2021
	Toplantı	07.10.2021
	Doğaya HaYaT Katıyoruz	23.10.2021
	Kanserde HaYaT Var	17.12.2021

Tablo 42 Birim Sosyal ve Kültürel Faaliyet Bilgileri

Faaliyet Türü	Sayısı
Tanıtım Programları	4
Söyleşi	10
Sempozyum	1
Gezi	2
Canlandırma ve Deneyim	1
TOPLAM	18

Ulusal ve Uluslararası İlişkiler Alanındaki Ürün ve Hizmetler

Tablo 43 Erasmus Kapsamında Yurtdışına Giden Öğrenci Bilgileri

No	Birim Adı	Bölüm Adı	Hareketlilik Türü (Staj/Öğrenim)	Giden Öğrenci Sayısı	Gittiği Ülke Adı	Gittiği Üniversite Adı	Süresi
1	Sağlık Bilimleri Fakültesi	Fizyoterapi ve Rehabilitasyon	Öğrenim	1	Litvanya	Klaipeda State University of Applied Sciences	08.02.2021/18.06.2021
2	Sağlık Bilimleri Fakültesi	Beslenme ve Diyetetik Bölümü	Staj	1	Portekiz	Faculdade de Medicina da Universidade de Lisboa	04.10.2021/04.12.2021

Tablo 44 Rapor Döneminde Üniversiteler Arasında Yapılan İkili Anlaşmalar (Erasmus)

No	Üniversite Adı	Ülke Adı	Geçerlilik Süresi	Fakülte/Bölüm
1	Riga Stradiš University	Latvia		Sağlık Bilimleri Fakültesi
2	University of Evora	Portugal		Sağlık Bilimleri Fakültesi
3	Polytechnic Institute of Castelo Branco	Portugal		Sağlık Bilimleri Fakültesi
4	Pomeranian University in Slupsk	Poland		Sağlık Bilimleri Fakültesi
5	Constantin Brâncuși University of Tg-Jiu	Romania		Sağlık Bilimleri Fakültesi
6	Trakia University	Bulgaria		Sağlık Bilimleri Fakültesi
7	Universitatea din Craiova	Romania		Sağlık Bilimleri Fakültesi
8	Goce Delcev University	Macedonia		Sağlık Bilimleri Fakültesi
9	Klaipeda State University of Applied Sciences	Lithuania		Sağlık Bilimleri Fakültesi
10	IB Hochschule Berlin	Almanya		Sağlık Bilimleri Fakültesi
11	Medical Univesity - Sofia	Bulgaria		Sağlık Bilimleri Fakültesi
12	Nicolaus Copernicus University in Torun	Poland		Sağlık Bilimleri Fakültesi
13	East European State Higher School in Przemysl	Poland		Sağlık Bilimleri Fakültesi

Tablo 45 Rapor Döneminde Üniversiteler Arasında Yapılan İkili Anlaşmalar (Farabi)

No	Üniversite Adı	Bulunduğu İl	Geçerlilik Süresi	Fakülte/Bölüm
1	Yıldız Teknik Üniversitesi	İstanbul	2025-2026	Sağlık Bilimleri Fakültesi
2	Yıldırım Beyazıt Üniversitesi	Ankara	2025-2026	Sağlık Bilimleri Fakültesi
3	Trakya Üniversitesi	Edirne	2025-2026	Sağlık Bilimleri Fakültesi
4	Sinop Üniversitesi	Sinop	2025-2026	Sağlık Bilimleri Fakültesi
5	Siirt Üniversitesi	Siirt	2025-2026	Sağlık Bilimleri Fakültesi
6	Sakarya Uygulamalı Bilimler Üniversitesi	Sakarya	2025-2026	Sağlık Bilimleri Fakültesi
7	Namık Kemal Üniversitesi	Tekirdağ	2025-2026	Sağlık Bilimleri Fakültesi
8	Mustafa Kemal Üniversitesi	Hatay	2025-2026	Sağlık Bilimleri Fakültesi
9	Muğla Sıtkı Koçman Üniversitesi,	Muğla	2025-2026	Sağlık Bilimleri Fakültesi
10	Manisa Celal Bayar Üniversitesi	Manisa	2025-2026	Sağlık Bilimleri Fakültesi
11	Konya Teknik Üniversitesi	Konya	2025-2026	Sağlık Bilimleri Fakültesi
12	Kilis 7 Aralık Üniversitesi	Kilis	2025-2026	Sağlık Bilimleri Fakültesi
13	Kütahya Dumlupınar Üniversitesi	Kütahya	2025-2026	Sağlık Bilimleri Fakültesi
14	Kocaeli Üniversitesi	Kocaeli	2025-2026	Sağlık Bilimleri Fakültesi
15	Kırıkkale Üniversitesi	Kırıkkale	2025-2026	Sağlık Bilimleri Fakültesi
16	Hacettepe Üniversitesi	Ankara	2025-2026	Sağlık Bilimleri Fakültesi
17	Giresun Üniversitesi	Giresun	2025-2026	Sağlık Bilimleri Fakültesi
18	Iğdır Üniversitesi	Iğdır	2025-2026	Sağlık Bilimleri Fakültesi

19	Gaziantep Üniversitesi	Gaziantep	2025-2026	Sağlık Bilimleri Fakültesi
20	Gazi Üniversitesi	Ankara	2025-2026	Sağlık Bilimleri Fakültesi
21	Eskişehir Osmangazi Üniversitesi	Eskişehir	2025-2026	Sağlık Bilimleri Fakültesi
22	Erzurum Teknik Üniversitesi	Erzurum	2025-2026	Sağlık Bilimleri Fakültesi
23	Bülent Ecevit Üniversitesi	Zonguldak	2025-2026	Sağlık Bilimleri Fakültesi
24	Çukurova Üniversitesi	Adana	2025-2026	Sağlık Bilimleri Fakültesi
25	Erciyes Üniversitesi	Kayseri	2025-2026	Sağlık Bilimleri Fakültesi
26	Cumhuriyet Üniversitesi	Sivas	2025-2026	Sağlık Bilimleri Fakültesi
27	Batman Üniversitesi	Batman	2025-2026	Sağlık Bilimleri Fakültesi
28	Atatürk Üniversitesi	Erzurum	2025-2026	Sağlık Bilimleri Fakültesi
29	Afyon Kocatepe Üniversitesi	Afyon	2025-2026	Sağlık Bilimleri Fakültesi
30	Abant İzzet Baysal Üniversitesi	Bolu	2025-2026	Sağlık Bilimleri Fakültesi

Tablo 46 İstatistik Veriler

Erasmus İstatistik Verileri	Toplam Sayı
Giden Öğrenci Öğrenim Hareketliliği	1
Giden Öğrenci Staj Hareketliliği	1
Giden Personel Ders Verme Hareketliliği	-
Giden Personel Eğitim Alma Hareketliliği	-
Gelen Öğrenci Öğrenim Hareketliliği	3
Gelen Öğrenci Staj Hareketliliği	3
Gelen Personel Ders Verme Hareketliliği	-
Gelen Personel Eğitim Alma Hareketliliği	-
Yapılan Anlaşma Sayısı	-

Tablo 47 Farabi Kapsamında Gelen Öğrenci Bilgileri

Geldiği Birim Adı	Bölüm Adı	Gelen Öğrenci Sayısı	Geldiği Ülke Adı	Geldiği Üniversite Adı	Süresi
Sağlık Meslek Yüksekokulu	Beslenme ve Diyetetik	1		Selçuk Üniversitesi	1
Sağlık Bilimleri Fakültesi	Hemşirelik	1		Pamukkale Üniversitesi	1

Tablo 48 Üniversitemize Değişim Programları Kapsamında Gelen Öğrencilerin Birimlere Dağılımı

Birim Adı	Programın Adı	2019-2020 Eğitim Öğretim Yılı II. Dönem			2020-2021 Eğitim Öğretim Yılı I. Dönem		
		Erasmus	Farabi	Mevlana	Erasmus	Farabi	Mevlana
SBF	Beslenme ve Diyetetik		1				
SBF	Hemşirelik		1				
SBF	Fizyoterapi ve Rehabilitasyon		1		3	-	-
TOPLAM			3		3		

5.2. Bilimsel Araştırma Hizmetleri

Tablo 49 Birimde Üretilen Bilimsel Araştırma Proje Konuları

Sıra No	Konu Adı
1.	Emziren Primipar Annelerin Eş Desteği Alma Durumları Ve Emzirme Motivasyonlar (TUBİTAK 2209-A)
2.	Covid-19 Pandemisinin Doğurganlık Çağındaki Kadınların Gebelik Niyetine Etkisi (TUBİTAK 2209-A)
3.	Göçmen Kadınlarda Kişisel ve Kişilerarası Becerilerin Geliştirilmesi (GAP PROJESİ) 2021-GAP-SABF-0008
4.	BAP- Standardize hasta kullanımının sağlık bilimleri öğrencilerinin klinik yeterliklerinin ve ekip çalışması tutumlarının geliştirilmesine etkisi
5.	TÜBİTAK 2209-A Üniversite Öğrencileri Araştırma Projeleri Desteği Programı- COVID-19 Pandemi Sürecinde Bireylerin Sıvı Tüketimlerinin Değerlendirilmesi
6.	TÜBİTAK 2209-A Üniversite Öğrencileri Araştırma Projeleri Desteği Programı- COVID-19 Sürecinde Depresyon, Anksiyete ve Stres Düzeyi ile Duygusal İştah Durumunun Değerlendirilmesi
7.	TÜBİTAK 2209-A Üniversite Öğrencileri Araştırma Projeleri Desteği Programı- COVID-19 Pandemi Sürecinde 0-24 Ay Arasında Bebeği Olan Annelerin Emzirme ve Süt Çocuğu Beslenmesi Konusundaki Tutum ve Davranışlarının Belirlenmesi
8.	TÜBİTAK 2209-A Üniversite Öğrencileri Araştırma Projeleri Desteği Programı- Covid-19 Pandemi Sürecinde Adolesanların Değişen Beslenme Alışkanlıklarının Belirlenmesi
9.	TÜBİTAK 2209-A Üniversite Öğrencileri Araştırma Projeleri Desteği Programı- COVID-19 Pandemi Sürecinde Yetişkin Bireylerin Besin Güvenliği ile İlgili Bilgi Düzeylerinin ve Davranışlarının Değerlendirilmesi
10.	TÜBİTAK 2209-A Üniversite Öğrencileri Araştırma Projeleri Desteği Programı- COVID-19 Pandemi Sürecinde Yetişkin Bireylerin Vitamin-Mineral ve Bitkisel Ürün Kullanımının Değerlendirilmesi
11.	TÜBİTAK 2209-A Üniversite Öğrencileri Araştırma Projeleri Desteği Programı- COVID-19 Pandemi Sürecinde Sağlık Çalışanlarının Değişen Beslenme Alışkanlıklarının Belirlenmesi ve Beslenme Bilgi Düzeylerinin İncelenmesi
12.	Romatoid Artritli Hastalarda 'Measure of Activity Performance of the Hand (MAP- HAND) Anketinin Türkçe Versiyon Çalışması (TUBİTAK 2209-A)
13.	Ailesel Akdeniz Ateşi Tanılı Çocuklarda Çok Boyutlu Yorgunluk Ölçeği Anketinin Psikometrik Özelliklerinin İncelenmesi (TUBİTAK 2209-A)
14.	Üniversite Öğrencilerinde Fiziksel Aktivite Düzeyi, Fiziksel Uygunluk, Dikkat ve Uyku Kalitesinin Değerlendirilmesi (TUBİTAK 2209-A)

Tablo 50 Birim Tarafından Düzenlenen Yerel, Ulusal ve Uluslararası Bilimsel Toplantı Sayısı

Faaliyet Türü	Yerel Bilimsel Toplantı Sayısı	Ulusal Bilimsel Toplantı Sayısı	Uluslararası Bilimsel Toplantı Sayısı
Sempozyum ve Kongre	1	1	
Konferans		1	
Panel		2	
Eğitim Semineri	7	2	
Diğer Seminerler	2		
Söyleşi	1	2	
Sergi	1		
TOPLAM	12	8	

Tablo 51 Birim Tarafından Düzenlenen Yerel Bilimsel Toplantı Bilgileri

Düzenleyen Birim	Bilimsel Toplantı Türü	Konusu/Adı	Yer	Tarih
Çocuk Sağlığı ve Hastalıkları Hemşireliği A.D.	Eğitim Semineri	Emzirme Haftası Öğrenci Hemşire Eğitim Programı	SBÜ Tepecik EAH	5 Ekim 2021
Hemşirelik Esasları A.D.	Sempozyum	Hemşirelik ve İnsanı Anlama Sempozyumu	Online	25 Kasım 2021
Hemşirelik Esasları A.D.	Panel	Hemşirelik Öyküleri Perspektifinden Hemşireliği Anlamak	Online	22 Nisan 2021
Sağlık Bilimleri Fakültesi	Sempozyum	Kanser ve Sağkalım Sempozyumu	İKÇÜ Fuat Sezgin Merkezi Konferans Salonu	17-18 Aralık 2021

Tablo 52 Birim Tarafından Düzenlenen Bilimsel Toplantı Bilgileri

Düzenleyen Alt Birim	Bilimsel Toplantı Türü	Konusu/Adı	Yer	Tarih
İKÇÜ	Eğitim Semineri	Kurumsal Hizmet İçi Eğitim: Kalite Sistemleri Farkındalık Eğitimi	Online eğitim	7 Nisan 2021
İKÇÜ Sağlık Bilimleri Fakültesi Hemşirelik Bölümü	Webinar	Hemşirelik Haftası Webinarı	Online	10 Mayıs 2021
İKÇÜ Doğum ve Kadın Hastalıkları Hemşireliği Anabilim Dalı	Ulusal Bilimsel Toplantı	2021' de Kadın	Online	08 Mart 2021
Söyleşi	Otizm Spektrum Bozukluğu: Değerlendirme ve Müdahale Sürecinde Neredeyiz? Konuşmacı: Doç. Dr. Meral Çilem Ökcün Akçamuş	Çevrimiçi	07 Nisan 2021	Söyleşi
Seminer	Bütünleştirmeye Genel Bakış. Konuşmacı: Dr. Semra Şahin	Çevrimiçi	03 Aralık 2021	Seminer

Tablo 53 Diğer Kurum ve Kuruluşlar Tarafından Düzenlenen Yerel, Ulusal ve Uluslararası Bilimsel Toplantılara Katılım Bilgileri

Faaliyet Türü	Yerel Bilimsel Toplantı Sayısı	Ulusal Bilimsel Toplantı Sayısı	Uluslararası Bilimsel Toplantı Sayısı
Sempozyum ve Kongre	5	63	17
Panel		2	
Eğitim Semineri	15	7	9
Diğer Seminerler	2	2	
Söyleşi	1		3
Sergi	17		
TOPLAM	40	74	29

5.3. Yayın ve Danışmanlık Hizmetleri

Tablo 54 WOS Kapsamında Yayımlanan Yayınlarla İlgili Temel Bilgiler (İKÇÜ Adresli)

Yayın Türü	2021 Yılı
SCI kapsamında bulunan makale vb. güncel yayın sayısı	66
*SSCI kapsamında bulunan makale vb. güncel yayın sayısı	8
*AHCI kapsamında bulunan makale vb. güncel yayın sayısı	-

Tablo 55 WOS İndeksli İKÇÜ Adresli Yayın Sayılarının İndekslere / Alt Birimlere Göre Dağılımı

Alt Birim Adı	SCI	SSCI	AHCI
Hemşirelikte Yönetim ABD	1		-
Çocuk Sağlığı ve Hastalıkları Hemşireliği ABD	1	-	-
Cerrahi Hastalıkları Hemşireliği ABD	-	-	-
Hemşirelik Esasları ABD	7		
Ruh Sağlığı ve Hastalıkları Hemşireliği ABD	-	3	-
Halk Sağlığı Hemşireliği ABD	3		
Doğum ve Kadın Hastalıkları Hemşireliği Anabilim Dalı	1	4	
İç Hastalıkları Hemşireliği ABD			
Fizyoterapi ve Rehabilitasyon Bölümü	39	1	-
Beslenme ve Diyetetik Bölümü	10		
Çocuk Gelişimi Bölümü	3		
Sosyal Hizmet Bölümü	1		
TOPLAM	66	8	

Tablo 56 Bilimsel Yayın Listesi

Türü	Konusu	Dili	Yayın Sahibi	Yayın Alanı	Yayın Yeri Adı, No'su, Sayfa No'su	İndeks Adı
Makale	Psychometric Properties of the Turkish Version of the Dietary Sodium Restriction Questionnaire	İngilizce	Konal Korkmaz E., Prof. Dr. Melek Ardahan	Uluslararası	Journal of Cardiovascular Nursing, 36(4): 366-373.	SCI-E, SSCI
Makale	Hemşirelik öğrencilerinin savaş mağduru bireylere bakış açısının belirlenmesi	Türkçe	Konal Korkmaz E., Ateş E., Prof. Dr. Melek Ardahan	Ulusal	Sağlık ve Toplum , 31(2): 151-158.	TR Dizin
Makale	The opinions of patients diagnosed diabetes on medical nutrition therapy: A phenomenological study,	İngilizce	Muslu L., Prof. Dr. Melek Ardahan, Günbayı İ.	Uluslararası	Int. Arch Nurs Health Care , 7, 159.	Diğer indeks (Google Scholar)
Makale	Ebeveynlerin Okul Sağlığı Hemşiresinin Rollerini Algılamaları,	Türkçe	Yıldırım JG, Prof. Dr. Melek Ardahan, Kurt A.	Ulusal	İzmir Katip Çelebi Üniversitesi Sağlık Bilimleri Fakültesi Dergisi 6(2): 85-91.	EBSCO
Makale	Medication use errors and effecting factors in older people: a nursing home example,	İngilizce	Ateş E., Konal korkmaz E., Prof. Dr. Melek Ardahan	Uluslararası	Prog. Health Sci, 11(2): 76-84.	EBSCO
Makale	Effectiveness of lavender inhalation aromatherapy on pain level and vital signs in children with burns: a randomized controlled trial.	İngilizce	Esra Ardahan Akgül, Atiye Karakul, Asiye Altın, Pınar Doğan, Münevver Hoşgör, Akgün Oral	Uluslararası	Complementary Therapies in Medicine. 60, 102758.	SCI Exp
Makale	Down sendromlu çocukların ailelerine yönelik güçlendirme eğitiminin sonuçları.	Türkçe	Atiye Karakul, Esra Ardahan Akgül, Pınar Doğan, Hatice Yıldırım Sarı	Uluslararası	İzmir Katip Çelebi Üniversitesi Sağlık Bilimleri Fakültesi Dergisi, 6(3), 27-32	Uluslararası Alan İndeksi EBSCO
Makale	Hemşirelik öğrencilerinin çocuk sevme durumları ile akademik başarıları arasındaki ilişki.	Türkçe	Esra Ardahan Akgül, Atiye Karakul, Pınar Doğan, Ali Büyükköçak	Uluslararası	İzmir Katip Çelebi Üniversitesi Sağlık Bilimleri Fakültesi Dergisi, 6(1), 127-131.	Uluslararası Alan İndeksi EBSCO
Makale	6-24 Ay Bebeği Olan Annelerin Ek Besin Tercihlerinde Sosyal Medya Kullanma Durumları ve Etkileyen Faktörlerin Belirlenmesi.	Türkçe	Atiye Karakul, Pınar Doğan	Ulusal	Gümüşhane Üniversitesi Sağlık Bilimleri Dergisi, 10(4), 902-910.	TR Dizin
Makale	Effects of epilepsy education on the academic achievement and quality of life of children with epilepsy	İngilizce	Özge Uzun, Hatice Yıldırım Sarı, Nihal Olgaç Dünder	Uluslararası	British Journal of Neuroscience Nursing December/January 2021/2022 Vol 17 No 6	CINAHL

Makale	Aşıya İlişkin Tutumlar Ölçeğinin Türkçe'ye Uyarlanması, Geçerlik Güvenirliğinin İncelenmesi	Türkçe ve İngilizce	Didem Özümit, Hatice Yıldırım Sarı	Uluslararası	Çocuk Enfeksiyon Dergisi 15 (3), 167-176	ESCI
Makale	Engelli Bireylerin Sağlık Hizmetine ve Bakıma Erişimi ile İlgili Yaşadıkları Sorunlar	Türkçe	Ekin Dila Topaloğlu Ören, Feyza Dereli, Hatice Yıldırım Sarı	Uluslararası	İzmir Katip Çelebi Üniversitesi Sağlık Bilimleri Fakültesi Dergisi 6 (3 ...	EBSCO
Makale	Comparison of Student Satisfaction According to Three Different Education Models in Nursing Education	İngilizce	Feyza Dereli, Hatice Yıldırım Sarı, Yasemin Tokem	Uluslararası	İzmir Katip Çelebi Üniversitesi Sağlık Bilimleri Fakültesi Dergisi 6 (3), 61-66	EBSCO
Bildiri (Sözlü)	Evaluation of Surgical Diseases Nursing Intern Students' Perceptions on COVID-19	İngilizce	Oyur Çelik G., Evkaya N., Eskidemir S., Dalfidan B.	Uluslararası	IV. International Conference On Covid-19 Studies. 17-19 April, 2021, İstanbul, Çevrim içi. Proceedings Book P: 396-406	
Bildiri (Sözlü)	Investigation Of Problems Related To The Use Of Personal Protective Equipment By Operating Room Workers In The Covid-19 Process: A Phenomenological Study	İngilizce	Oyur Çelik G., Eskidemir S., Dalfidan B., Evkaya N., Acar K.	Uluslararası	International Surt Conference On Scientific Research. Siirt University 5-7 November, 2021, Conference Proceedings Book P: 248-263	
Bildiri (Sözlü)	Determination Of Anxiety Levels And Causes Of Anxiety Of Patients Who Have To Undergo Surgery During The Covid-19 Pandemic Process	İngilizce	Acar K., Erdinç K., Oyur Çelik G., Dalfidan B., Evkaya N.	Uluslararası	Ahi Evran International Conference on Scientific Research. Kırşehir Ahi Evran University, 30 November, 1-2 December 2021, Conference Proceedings Book	
Makale (Araştırma)	Role conflict and role ambiguity in pediatric general duty and intensive care unit nurses	İngilizce	Sanli, D., Unal Cimen, M., Isler, N., & Turgut, N. (2021).	Uluslararası	Cyprus Journal of Medical Sciences, 6(2), 162-170. 10.5152/cjms.2021.2153	Alan İndeksi (ESCI)
Makale (Derleme)	COVID-19 pandemi sürecinde dünyada hemşirelik eğitimi	Türkçe	Şanlı, D., Uyanık, G., & Ünsal Avdal, E. (2021).	Ulusal	İzmir Katip Çelebi Üniversitesi Sağlık Bilimleri Fakültesi Dergisi, 6(1), 55-63.	Alan İndeksi: (EBSCO)
Makale	Pandemi sürecinde uzaktan eğitimde hemşire	Türkçe	Arslan Yürümezoğlu, H.,	Ulusal	Anadolu Hemşirelik ve Sağlık	Alan İndeksi:

(Araştırma)	eğiticilerin rolleri ve öğrenen merkezli öğretim stratejilerine uygun web tabanlı araçların kullanımı		Sezer, H., Şanlı, D., Okumuş, H. (2021).		Bilimleri Dergisi, 24(4), 571-578. 10.17049/ataunihem.941538	(CINAHL Database, DOAJ, EBSCO) (TR Dizin)
Makale	Talking the talk in junior interprofessional education: is healthcare terminology a barrier or facilitator?	İngilizce	Derya Uzelli Yılmaz	Uluslararası	BMC Medical Education, 2021: 21 (177); 1-11.	SCI, SSCI
Makale	Examining the effect of simulation-based learning on intravenous therapy administration' knowledge, performance, and clinical assessment skills of first-year nursing students.	İngilizce	Derya Uzelli Yılmaz	Uluslararası	Nurse Education Today, 2021: 102; 1-7.	SCI, SSCI
Makale	Covid-19 Pandemi Sürecinde Hemşirelik Beceri Öğretiminin Sürdürülmesine Yönelik Hemşire Eğitimcilerinin Deneyimleri: Kanada McMaster Üniversitesi Örneği	Türkçe	Derya Uzelli Yılmaz	Ulusal	Acıbadem Üniversitesi Sağlık Bilimleri Dergisi, 2021: 12 (2); 425-431.	Uluslararası alan indeksi, Ulusal alan indeksi
Makale	Bir Grup Hemşirelik Öğrencisinin Çevre Etiğine Yönelik Farkındalık Düzeylerinin Belirlenmesi	Türkçe	Derya Uzelli Yılmaz	Ulusal	Sağlık ve Toplum, 2021;31 (2) 110-115	Ulusal alan indeksi
Makale	An Examination of the Relationship between Fear of Coronavirus (COVID-19) in First Year Nursing Students and Their Attitudes to the Profession	İngilizce	Derya Uzelli Yılmaz	Uluslararası	Current Health Sciences Journal, 2021;47(3):331-337	Uluslararası alan indeksi
Makale	Yapay Zeka ve Sağlıkta Yapay Zekanın Kullanımına Yönelik Sağlık Bilimleri Fakültesi Öğrencilerinin Görüşleri	Türkçe	Esra AKIN, Derya UZELLİ YILMAZ, Duygu YILDIRIM	Ulusal	Süleyman Demirel Üniversitesi Sağlık Bilimleri Dergisi, 2021: 12(3); 297-308.	Ulusal alan indeksi
Makale	Professional Quality of Life and Psychological Empowerment Levels of Nurses': A Cross-sectional Study	İngilizce	Derya Uzelli Yılmaz	Ulusal	Türkiye Klinikleri Hemşirelik Bilimleri Dergisi, 2021: 13(4); 906-916.	Ulusal ve Uluslararası indeksi.

Makale	Nursing Students' Performance and Satisfaction Regarding the Classification of Pressure Injuries Using Simulation With Moulage	İngilizce	Esra AKIN, Derya UZELLİ YILMAZ, Duygu YILDIRIM	Uluslararası	Journal of Client-Centered Nursing Care,2021: 7(4); 311-318	Uluslararası alan indeksi
Makale	A Phenomenological Analysis of Experiences and Practices of Nurses Providing Palliative and End of Life Care	İngilizce	Esra AKIN, Derya UZELLİ YILMAZ	Uluslararası	OMEGA—Journal of Death and Dying 0(0) 1–18	SCI, SSCI
Makale	Hemşirelik Öğrencilerinin Hemşirelik Tarihi Eğitime İlişkin Görüşleri Hakkında Bir Fenomenolojik Pilot Çalışma	Türkçe	Esra AKIN, Duygu YILDIRIM	Ulusal	İzmir Kâtip Çelebi Üniversitesi Sağlık Bilimleri Fakültesi Dergisi 2021; 6(1): 97-103	Uluslararası alan indeksi
Makale	Hemşirelikte İnsan Onuru Algılama ve Anlama Ölçeği Geliştirme	Türkçe	Esra AKIN, Duygu YILDIRIM	Uluslararası	Türkiye Klinikleri J Nurs Sci. 2021;13(3):616-28	Uluslararası alan indeksi
Makale	Frequency of Clinical Alarms in Intensive Care Units and Nurses' Sensitivity to Them: An Observational Study.	İngilizce	Burcu CEYLAN	Uluslararası	American Journal of Critical Care, 30(3), 186-192.	SCI, SSCI
Makale	Hemşireler İçin Profesyonel Otonomiye Yönelik Tutum Ölçeği Türkçe Geçerlilik Ve Güvenirliği.	Türkçe	Burcu CEYLAN	Ulusal	Acibadem Üniversitesi Sağlık Bilimleri Dergisi, 12(2), 411-417.	TR Dizin
Makale	The effect of oropharyngeal aspiration before position change on reducing the incidence of ventilator- associated pneumonia		Ayşe AKBIYIK	Uluslararası	European Journal of Clinical Microbiology & Infectious Diseases, 2021, 40, 615-622	SCI-E
Makale	The Antimicrobial and Tissue Healing Efficacy of the Atmospheric Pressure Cold Plasma on Grade III Infected Pressure Ulcer: Randomized Controlled In Vivo Experiment		Ayşe AKBIYIK	Uluslararası	Journal of Applied Microbiology, 2021, 131, 973-987	SCI-E
Makale	Student Nurses' Assessment of Medical Errors		Ayşe AKBIYIK	Uluslararası	Creative Nursing, 2021, 27, 131-137	ESCI
Makale	Professional Values and Professional Quality of Life among Psychiatric Nurses: A Cross-sectional Study	İngilizce	Leyla Baysan-Arabacı, Ayşe Büyükbayram Arslan, Ece Mutlu Satıl	Uluslararası	Nursing and Health Sciences. 2021; 23 (2): 362-371	SCI-Exp. SSCI
Makale	The Relationship Between University Students' Childhood Traumas And Their	İngilizce	Leyla Baysan-Arabacı, Ayşe Büyükbayram	Uluslararası	Archives of Psychiatric Nursing 2021; 35: 66–72	SCI-Exp. SSCI

	Body Image Coping Strategies As Well As Eating Attitudes		Arslan, Dilek Ayakdaş Dağlı, Gülsenay Taş Soylu			
Makale	University student's attitudes about violence against women in the name of honor.	İngilizce	Leyla Baysan-Arabacı, Feyza Dereli, Ayşe Büyükbayram Arslan, Gülsenay Taş Soylu, Aşkın Kurt, Hakim Kurt	Uluslararası	Journal of Forensic Nursing 2021; 17 (2): 76-83	SCI-Exp. SSCI
Makale	Relationship between caregivers' care burden and their social functioning perceptions toward addicted Patients: A cross-sectional survey	İngilizce	Dilek Ayakdaş Dağlı, Leyla Baysan Arabacı, Gülsenay Taş Soylu, Ayşe Büyükbayram Arslan	Uluslararası	Florence Nightingale J Nurs 2021; 29(3): 353-360	E-SCI
Makale	Hydration Management On Older Adults	İngilizce	Uyanık, G.	Uluslar Arası	Journal Of Gerontological Nursing Vol.47, No. 9, 40-48	SCI
Makale	Covid-19 Pandemi Sürecinde Dünyada Hemşirelik Eğitimi	Türkçe	Şanlı, D. ve Uyanık, G.	Ulusal	İzmir Katip Çelebi Üniversitesi Sağlık Bilimleri Fakültesi Dergisi, 6(1), 55-62.	Türkiye Atf Dizini
Makale	Health Reflections of Gerontechnology	İngilizce	Çavuşoğlu M, Yılmaz M.	Uluslar Arası	Journal of Education and Research In Nursing	EBSCO CINAHL DOAJ
Makale	Aile Sağlığı Merkezine Başvuran Gebelerin Bağışıklama Durumlarının Belirlenmesi.	Türkçe	Dereli, F., Kundakçı, G. A., Yıldırım, J. G., Uyanık, G., & Yılmaz, M	Uluslar Arası	İzmir Katip Çelebi Üniversitesi Sağlık Bilimleri Fakültesi Dergisi, 6(2), 77-83.	EBSCO Sobiad
Makale	Obezite Farkındalığı Ve İçgörü Ölçeği: Geçerlilik Ve Güvenirlik Çalışması.	Türkçe	Yılmaz, M., Uyanık, G., Kundakçı, G. A., Pamuk, B. Ö., & Pamuk, G	Ulusal	Genel Tıp Dergisi, 31(3), 196-201.	TR Dizin
Makale	Investigation Of The Effect Of Peer Awareness Training Activity On Internet Addiction And Cyberbullying Level.	İngilizce	Hotar, N., Demir, K., Kabasakal, Z. T., Yılmaz, M., Kandemir, E. K., Uyanık, G., ... & Pınar, Ö. Z. E. R.	Ulusal	Dokuz Eylül Üniversitesi Buca Eğitim Fakültesi Dergisi, (52), 692-706.	TR Dizin
Makale	Yenidoğan Yoğun Bakım Ünitesinde Tedavi Gören Bebeklerin Annelerinin Sağlık Okuryazarlık Düzeylerinin Evde Bebek	Türkçe	Ertan, D., & Yılmaz, M.	Uluslararası	İzmir Katip Çelebi Üniversitesi Sağlık Bilimleri Fakültesi Dergisi, 6(2), 31-38.	EBSCO Sobiad

	Bakım Bilgisi İle İlişkisi.					
Makale	Üniversite Hizmet Personelinde Sağlıklı Yaşam Biçimi Davranışlarının Değerlendirilmesi.	Türkçe	Dereli, F.	Uluslararası	Life Sciences, 16(2), 30-37.	EBSCO
Makale	Sağlık Bilimleri Fakültesinde Okuyan Öğrencilerin Bireysel Sosyal Sorumluluk Düzeyleri Ve Etkileyen Faktörlerin Belirlenmesi	Türkçe	Aktaş, B.	Ulusal	Hemşirelik Bilimi Dergisi 2021 4(2) 46-51	
Derleme	Engelli Bireylerin Sağlık Hizmetine Ve Bakıma Erişimi İle İlgili Yaşadıkları Sorunlar	Türkçe	Dereli, F.	Uluslararası	İzmir Katip Çelebi Üniversitesi Sağlık Bilimleri Fakültesi Dergisi, 6(3), 185-192.	EBSCO
Derleme	Dünyada Hemşirelik Eğitiminin Başlaması:İlk Hemşirelik Okulları.	Türkçe	Dereli, F.	Uluslararası	İzmir Katip Çelebi Üniversitesi Sağlık Bilimleri Fakültesi Dergisi, 6.1: 15-22.	EBSCO
Bildiri	Obezite Farkındalığı Ve İçgörü Ölçeği: Geçerlilik Ve Güvenilirlik Çalışması.	Türkçe	Yılmaz, M., Uyanık, G., Kundakçı, G., Pamuk, B.Ö. & Pamuk, G.	Uluslar Arası	2. Uluslararası 3. Ulusal Halk Sağlığı Hemşireliği Kongresi, 7-9 Ocak 2021.	
Bildiri	Kan Basıncı Farkındalığı Ve İçgörü Ölçeği (Kfiö): Geçerlilik Ve Güvenilirlik Çalışması.	Türkçe	Yılmaz, M., Kundakçı, G., Uyanık, G., Pamuk, G. & Koç, M.	Uluslar Arası	2. Uluslararası 3. Ulusal Halk Sağlığı Hemşireliği Kongresi, 7-9 Ocak 2021.	
Bildiri	Sağlık Okuryazarlığı Düzeylerine Göre Covid-19 Enfeksiyonuna İlişkin Verilen Eğitimin İşçilerin Bilgi Düzeyleri Ve Davranışlarına Etkisi	Türkçe	Kabalıcı K. & Yılmaz, M.	Uluslar Arası	5. Uluslararası Ve 25. Ulusal Halk Sağlığı Kongresi 13-18 Aralık 2021	
Bildiri	Tip 2 Diyabetes Mellitus Tanılı Yetişkinlerin Beslenme Okuryazarlığı, Öz-Etkililik Ve Diyabet Öz Bakım Aktiviteleri	Türkçe	Durak E., & Yılmaz, M.	Uluslar Arası	5. Uluslararası Ve 25. Ulusal Halk Sağlığı Kongresi 13-18 Aralık 2021	
Makale	Recurrent pregnancy loss: Depression, hopelessness, and martial adjustment	İngilizce	Duygu Aksoy, Nuray Egelioglu Cetişli	Uluslararası	Perspectives in Psychiatric Care, 2021;57(2):821-826	SSCI
Makale	Annelerin postpartum hemoglobin düzeyinin doğum sonu yaşam kalitesi, yorgunluk	Türkçe	Aycan Hacılar, Nuray Egelioglu Cetişli	Uluslararası	İzmir Kâtip Çelebi Üniversitesi Sağlık Bilimleri Fakültesi Dergisi, 2021; 6(2):63-70	EBSCO

Makale	Attitudes toward evidence-based nursing: The situation of pre- and post-graduation.	İngilizce	Nuray Egelioglu Cetişli, Yasemin Tokem, Ekin Dila Topaloğlu Ören, Gülşen Işık., Seda Çetin Avcı	Uluslararası	Izmir Katip Çelebi Üniversitesi Sağlık Bilimleri Fakültesi Dergisi, 2021; 6(1):149-154	EBSCO
Makale	Hemşirelik ve İletişim Fakültesi Öğrencilerinin Toplumsal Cinsiyet Rolü Tutumları ve Stresleri	Türkçe	Özlem Demirel Bozkurt, Gülşen Işık, Semra Gün	Uluslararası	İzmir Kâtip Çelebi Üniversitesi Sağlık Bilimleri Fakültesi Dergisi 2021; 6(3): 139-147	EBSCO
Makale	The effect of birth type on parenting behavior, infant perception and maternal attachment	İngilizce	Seda Çetin Avcı, Nuray Egelioglu Cetişli	Uluslararası	Cukurova Med J 2021;46(3):1059-1069	ESCI
Makale	Anxiety, depression, and knowledge level in postpartum women during the COVID-19 pandemic.	İngilizce	Güvenç G, İlkur YEŞİLÇINAR, Özkeçeci F, Öksüz E., Ozkeçeci CF., Konukbay D. Kardeşahin KE	Uluslararası	Perspect Psychiatr Care. 2021;57(3):1449-1458 .	SSCI
Makale	The impact of pregnant women's health literacy on their health promoting lifestyle and teratogenic risk perception	İngilizce	Şahin E., İlkur YEŞİLÇINAR, Geriş, R., Paşalak Şİ, Seven M.	Uluslararası	Health Care for Women International, 2021; 42:4-6, 598-610	SSCI
Makale	Interventions aiming to improve informed decision on prenatal screening and testing: A scoping review of the literature	İngilizce	İlknur YEŞİLÇINAR, Seven M., Paşalak Şİ, Güvenç G.	Uluslararası	Journal of Genetic Counseling, 2021; 30(6):1512-1521. doi: 10.1002/jgc4.1437	SSCI
Makale	Counselling and education for prenatal screening and diagnostic tests for pregnant women: Randomized controlled trial	İngilizce	İlknur Yeşilçınar, Güvenç G.	Uluslararası	International Journal of Nursing Practice , 2021;27(5):e13000. doi: 10.1111/ijn.13000.	SCI-E
Makale	Postpartum Dönemdeki Kadınların Sağlık Okuryazarlığı ile Geleneksel Uygulamalara Başvurmaları Arasındaki İlişkinin İncelenmesi	Türkçe	İlknur YEŞİLÇINAR, Şahin E., Mercan D.	Ulusal	Turkish Journal of Family Medicine and Primary Care, 2021; 15(3) 594–601	TR Dizin
Makale	Ülkemizin Güneydoğusunda Yaşayan Gebelerde Prenatal Bağlanma ve Algılanan Sosyal Desteğin Değerlendirilmesi Kesitsel Çalışma	Türkçe	İlknur YEŞİLÇINAR, Şahin E., Özçam N.	Ulusal	Türkiye Klinikleri Journal of Nursing Sciences, 2021; (13) 3, 516–525	TR Dizin
Makale	COVID-19 pandemi sürecinde yaşanan sosyal izolasyonun hemşirelik öğrencileri üzerindeki etkileri Niteliksel araştırma	Türkçe	Yanık D., İlkur YEŞİLÇINAR	Ulusal	Sağlık Akademisyenleri Dergisi, 2021; 8(2), 103–112.	Türkiye Atıf Dizini

Makale	Physical Symptom Severity of Women in the Early Postpartum Period	Türkçe	Uğurlu M., Acavut G., Dr. Öğr. Üyesi İlknur YEŞİLÇINAR, Karaşahin K.E	Uluslararası	Bezmialem Science, 2021; 9(4), 415–423.	ESCI
Makale	Gebelerin Oral Glikoz Tolerans Testine İlişkin Farkındalıkları ve Medyanın Test Yaptırma Tercihlerine Etkisi	Türkçe	Acavut G., İlknur YEŞİLÇINAR., Uğurlu M., Karaşahin K.E	Ulusal	Sağlık Akademisyenleri Dergisi, 2021; 8(4), 283–289.	Türkiye Atıf Dizini
Tam Metin Bildiri	Covid-19 Pandemic and Mental Health: Literature Review	İngilizce	Seda Çetin Avcı, Gülşen Işık, Nuray Egelioglu Cetişli	Uluslararası	J Basic Clin Health Sci 2021; S1: 204-1006	ESCI
Bölümü	COVID-19 Küresel Salgınına Genel Bakış	Türkçe	Nuray Egelioglu Cetişli, Seda Çetin Avcı	Ulusal	İzmir Kâtip Çelebi Üniversitesi; Yayın No: 22 ISBN: 978-605-70737-1	-
Kitap Bölümü	Jinekolojik/onkolojide cerrahi sonrası iyileşmenin hızlandırılması protokolü	Türkçe	Gülşen Işık, Şenay Ünsal Atan	Ulusal	Özbayır T, editör. Cerrahi Sonrası İyileşmenin Hızlandırılması Protokolü ve Hemşirelik. 1. Baskı. Ankara: Türkiye Klinikleri; 2021. p.63-71. Online ISBN: 978-625-401-382-9.	
Bölümü	Zihin Yetersizliği Olan Bireylere Sunulan Cinsel Sağlık Eğitimi ve Etik	Türkçe	Nuray Egelioglu Cetişli, Alev Girli, Hatice Yıldırım Sarı	Ulusal	Ed: Didem GÜVEN Zihin Yetersizliği Olan Bireylere Yönelik Kapsamlı Cinsellik Eğitimi, ISBN:978-605-7647-91-7, Eğiten Kitap, Genişletilmiş 2. Baskı, Ankara 2021	
Bölümü	Cinsellik ve Cinsel Sağlık	Türkçe	Ekin Dila Topaloğlu Ören, Gül Ertem	Uluslararası	Ed: Prof.Dr.Mağfiret KARA KAŞIKÇI, Prof.Dr.Esra AKIN, Temel Hemşirelik, ISBN:978-625-7291-02-6 İstanbul Medikal Sağlık ve Yayıncılık, 1. Baskı, İstanbul 2021	
Makale	Postpartum dönemde cinsel sağlık ve danışmanlık: BETTER modeli kullanımı	Türkçe	Seda Çetin Avcı, Zeynep Daşkan	Ulusal	Androl Bul 2021; 23:187–196	Türkiye Atıf Dizini
Makale	Prekonsepsiyonel, Gebelik ve Postpartum Döngüde Maternal Obeziteyi Önlemek	Türkçe	Seda Çetin Avcı, Zeynep Daşkan	Ulusal	Turk J Diab Obes 2021; 3: 358-367	TR Dizin

Makale	The effect of a gender course on the gender attitudes, critical thinking dispositions, and media literacy skills of university students	İngilizce	Gülten Koç, Çiğdem Yücel Özçırpan, Füsun Terzioğlu, Şahika Şimşek Çetinkaya, Fatma Uslu-Şahan, Rabiye Akın Işık, Simge Evrenol Öçal, Cansu Akdağ Topal ve ark.,	Uluslararası	Yükseköğretim Dergisi, 11(2 Pt 2), 387-400	EBSCO
Özet Bildiri	Yapay Zeka Çağında Hemşirelik Eğitimi	Türkçe	Simge Evrenol Öçal, Şahika Şimşek Çetinkaya	II. Uluslararası Sağlıkta Yapay Zeka Kongresi 2021	Özet Bildiri	
Makale	hemşirelik	İngilizce	Melike Ertem, Mehmet Karakaş	Uluslararası	Perspectives in Psychiatric Care, 2021;57:433-442.	SSCI
Makale	yaşlılık	Türkçe	Melike Ertem	Uluslararası	İzmir Kâtip Çelebi Üniversitesi Sağlık Bilimleri Fakültesi Dergisi 2021; 6(1): 113-120	Sobiad
Makale	Çocuk psikiyatri hemşireliği	Türkçe	Özlem Çakır, Melike Ertem	Ulusal	Tepecik Eğit. ve Araşt. Hast. Dergisi 2021;31(1):16-25	Ulakbim
Makale	hemşirelik	İngilizce	Melike Ertem	Uluslararası	OPUS-International Journal of Society Researches, 17(Pandemi Özel Sayı), 3199-3220. DOI: 10.26466/opus.886387	Sobiad, Ulakbim
Makale	hemşirelik	İngilizce	Melike Ertem, Derya Yılmaz, Dilek Yılmaz	Ulusal	Türkiye Klinikleri J Nurs Sci. 2021;13(4):906-16	Ulakbim
Makale	hemşirelik	İngilizce	Melike Ertem, Gülay Yılmaz, Yasemin Yıldırım	Uluslararası	JSHS, 2021, Cilt 6, Sayı 3, Sayfa 507-524	Index Copernicus
Makale	hemşirelik	İngilizce	Melike Ertem, Aşkın Kurt	Uluslararası	YBH dergisi. 2021;2(2): 52-73	Asos Index
Kitap	hemşirelik	Türkçe	Melike Ertem	Uluslararası	Temel Hemşirelik içinde "Ölüm, Kayıp ve Yas" bölümü 2021	İstanbul Tıp Kitabevi
Kitap	hemşirelik	İngilizce	Melike Ertem	Uluslararası	New Trends in Health Sciences içinde "Treatment Adherence In	Livre de Lyon

					Child-Adolescent Mental Diseases And The Role Of Psychiatric Nurses”	
Makale	Ineffective esophageal motility assessment in patients	İngilizce	Berna Nilgün Özgürsoy Uran	Uluslararası	Medicine, 2021, 100	SCI
Makale	Self-Efficacy Scale In Gestational Diabetes: A Scale Development Study	İng	Elif Ünsal Avdal	Uluslararası	Acta Medica Mediterranea	SCCI
Makale	The effect of depression and life quality of geriatric diabetic patients	İng	Berna Nilgün Özgürsoy Uran , Funda Sofulu, Elif Ünsal Avdal , Yasemin TOKEM	Uluslararası	Medical Science, 2021, 25, 1140-1149	E-SCI
Makale	Factors Affecting The Knowledge Level And Attitudes Of Nurses About Pain Management	İng	Esra Acar, Yasemin Tokem, Y.acar, B.Karakuş Yılmaz	Ulusal	İKÇÜSBFD	Ebsco
Makale	Covid 19 pandemisi ve hemşirelik eğitim derneği faaliyetleri	Türkçe	Elif Ünsal Avdal Deniz Şanlı Gülçin YELTEN	Ulusal	KUHEAD	TR Dizin
Makale	Covid 19 salgınında kronik hastalıklarda hemşirelik yönetimi	Türkçe	Funda Sofulu, Berna Nilgün Özgürsoy Uran, Prof.Dr. Elif Ünsal Avdal, Yasemin TOKEM	Ulusal	İKÇÜSBFD	Ebsco
Makale	COVID 19 Komorbid Durumlarda Bakım Yönetimi,	Türkçe	Elif Ünsal Avdal	Ulusal	Türkiye Klinikleri	Ulakbim
Makale	İnflamatuar Barsak Hastalıkları Yorgunluk Ölçeği	Türkçe	Berna Nilgün Özgürsoy Uran, Funda Sofulu, Prof.Dr. Elif Ünsal Avdal	Ulusal	Acıbadem Üniversitesi Sağlık Bilimleri Dergisi, 2021, 12, 183-191	TR DİZİN (ULAKBİM)
Makale	Hemşirelik Öğrencilerinin Üniversite Yaşamına Uyumu	Türkçe	Prof.Dr. Elif Ünsal Avdal	Ulusal	Yükseköğretim Dergisi, 2021, 11, 321 330	TR DİZİN (ULAKBİM)
Makale	Granülomatozisli Polianjitis Olgusu	Türkçe	Prof.Dr. Elif Ünsal Avdal	Ulusal	Düzce Üniversitesi Sağlık Bilimleri Enstitüsü Dergisi, 2021, 11, 89 95	TR DİZİN (ULAKBİM)
Makale	Hemşirelik Öğrencilerinin Hemşirelik Tarihi Eğitimine İlişkin Görüşleri Hakkında Bir Fenomenolojik Pilot Çalışma	Türkçe	Akın Palandöken E, Ersoy N, Yıldırım N, Kırşan M , Tokem Y	Ulusal	İKÇÜSBFD	Ebsco
Makale	Kanser Dispne ölçeğinin Türk Kanser	Türkçe	Bitek DE, Tokem Y	Ulusal	İKÇÜSBFD	Ebsco

	Hastalarında Geçerlik Ve Güvenilirliğinin İncelenmesi					
Makale	Hemodiyaliz Tedavisi Alan Hastaların Fistül Bakımı Ve Korunması Konusunda Bilgi Ve Davranışlarının Belirlenmesi	Türkçe	Dokanoğlu Y, Tokem Y, İltuş F.	Ulusal	Nefroloji hemşireliği dergisi	Hakemli Ulusal dergi
Derleme makale	Onuncu yılında İzmir Katip Çelebi Üniversitesi'nde Hemşirelik	Türkçe	Tokem Y.	Ulusal	İKÇÜSBFD	Ebsco
Özgün Makale	How Do Phonological Awareness and Rapid Naming Predict Reading? Findings from a Highly Transparent Orthography	İngilizce	Prof. Dr. Gözde AKOĞLU	Uluslararası	Literacy Research and Instruction, doi: 10.1080/19388071.2021.2008557	ERIC
Özgün Makale	İlkokul Çocuklarına Yönelik Geliştirilmiş Okuma Yazma Değerlendirme Bataryasının (OYAB) Geçerlik ve Güvenirlik Çalışması	Türkçe	Prof. Dr. Gözde AKOĞLU	Uluslararası	Ana Dili Eğitimi Dergisi, 9(3), 740-770.	TR Dizin-ULAKBİM
Özgün Makale	Examining the attitudes of university students in the faculty of health sciences toward disability	İngilizce	Prof. Dr. Gözde AKOĞLU	Uluslararası	Türkiye Sosyal Araştırmalar Dergisi, 25 (1) , 105-116.	TR Dizin-ULA KBİM
Özgün Makale	Longitudinal results on phonological awareness and reading performance of Turkish-Speaking children by socioeconomic status [Türkçe konuşan çocukların farklı sosyoekonomik düzeylerde sesbilgisel farkındalık ve okuma performansına ilişkin boylamsal sonuçlar].	İngilizce/ Türkçe	Prof. Dr. Gözde AKOĞLU	Uluslararası	Eğitim ve Bilim 46(205), 49-68. https://doi.org/10.15390/EB.2020.8991	SSCI
Özgün Makale	Türkçe konuşan çocuklarda fonolojik işleme becerileri ilk okuma performansını yorduyor mu? Boylamsal sonuçlar.	Türkçe	Prof. Dr. Gözde AKOĞLU	Uluslararası	Hacettepe Üniversitesi Eğitim Fakültesi Dergisi (H. U. Journal of Education) 36(3), 527-543. https://doi.org/10.16986/HUJE.2020062765	ESCI
Özgün Makale	Longitudinal investigation of endogenous and exogenous predictors of early literacy in Turkish-speaking kindergartners.	İngilizce	Prof. Dr. Gözde AKOĞLU	Uluslararası	Early Child Development and Care, 191 (10), 1651-1667. https://doi.org/10.1080/03004430 .	SSCI

					2019.1670654	
Çeviri Kitap Bölümü	“Okul öncesi dönem çocuklarında dil gelişimi”	Türkçe	Prof. Dr. Gözde AKOĞLU	Uluslararası	Otto, B. (Çev. G. Akoğlu). (2021). “Okul öncesi dönem çocuklarında dil gelişimi”. Erken Çocukluk Eğitiminde Dil Gelişimi içinde (Çev.Ed: Turan, F., Akoğlu, G). Ankara: Nobel Yayıncılık.	-
Çeviri Kitap Bölümü	“Okul öncesi dönemdeki çocukların dil gelişimini destekleme”	Türkçe	Prof. Dr. Gözde AKOĞLU	Uluslararası	Otto, B. (Çev. G. Akoğlu). (2021). “Okul öncesi dönemdeki çocukların dil gelişimini destekleme”. Erken Çocukluk Eğitiminde Dil Gelişimi içinde (Çev.Ed: Turan, F., Akoğlu, G). Ankara: Nobel Yayıncılık.	-
Editörlü Kitap	Gelişimsel Müdahale:Olgularla Kuramdan Uygulamaya	Türkçe	Prof. Dr. Gözde AKOĞLU	Ulusal	Gelişimsel Müdahale: Olgularla Kuramdan Uygulamaya Ed: Yıldız Bıçakçı, M., Akoğlu, G. Hedef Yayıncılık, Ankara.	-
Editörlü Kitap	Erken Çocukluk Eğitiminde Dil Gelişimi	Türkçe	Prof. Dr. Gözde AKOĞLU	Uluslararası	Turan, F., Akoğlu, G. (Çev Ed.). (2021). Erken Çocukluk Eğitiminde Dil Gelişimi (Language Development in Early Childhood Education). Ankara: Nobel Yayıncılık.	-
Kitap Bölümü	Otizm Spektrum Bozukluğu.	Türkçe	Prof. Dr. Gözde AKOĞLU	Ulusal	Gelişimsel Müdahale: Olgularla Kuramdan Uygulamaya içinde (p.145-159). Ed: Yıldız Bıçakçı, M., Akoğlu, G. Hedef Yayıncılık, Ankara.	-
Kitap Bölümü	Davranış Problemleri.	Türkçe	Prof. Dr. Gözde AKOĞLU	Ulusal	Gelişimsel Müdahale: Olgularla Kuramdan Uygulamaya içinde (p.45-60). Ed: Yıldız Bıçakçı, M., Akoğlu, G. Hedef Yayıncılık, Ankara.	-
Kitap Bölümü	Dil ve/veya Konuşma Bozukluğu Olan Bir Öğrenci Olmak.	Türkçe	Prof. Dr. Gözde AKOĞLU	Uluslararası	“Eğitimde Bütünleştirme: Herkes İçin Bir Okul Yaratmak” içinde Ed: Sarıca, A. D., Tanrıverdi, A.	-

					(pp.205-221), Nobel Yayıncılık, Ankara.	
Makale (Derleme)	Özel Gereksinim Raporlarının Düzenlenmesi Sürecinde Çocuk Gelişimcinin Rolü	Türkçe	Doç. Dr. B. Tuğba KARAASLAN	Ulusal	Ankara Eğitim ve Araştırma Hastanesi Tıp Dergisi, 2021, 54(3), s. 487-496	TR Dizin
Kitap Bölümü	Alternatif Eğitim Yaklaşımları- Head Start Programı	Türkçe	Doç. Dr. B. Tuğba KARAASLAN	Ulusal	Ankara, Hedef CS Basın Yayın, ISBN: 978-625-7965-36-1, s. 57-72.	-
Kitap Bölümü	Çocuk Gelişimi Rehberi - Sağlık Kurumlarında Çocuk Gelişimci	Türkçe	Doç. Dr. B. Tuğba KARAASLAN & Prof. Dr. Gözde AKOĞLU	Ulusal	Ankara, Vize Yayıncılık, ISBN: 978-625-7103-49-7, s. 53-75.	-
Kitap	Koronavirüs (COVID-19) Salgınında Özel Sağlık Bakımı Gereksinimi Olan Çocuklarımız ve Aileleri İçin Ev Ortamında Gelişimsel Destek Uygulamaları	Türkçe	Doç. Dr. B. Tuğba KARAASLAN & Prof. Dr. Gözde AKOĞLU	Ulusal	Ankara, Çocuk Gelişimi ve Eğitimcileri Derneği Yayınları, ISBN: 978-605-74800-0-2, 25 sayfa	-
Kitap Bölümü	Öğretim Teknikleri.	Türkçe	Doç. Dr. Nurhak Cem DEDEBALI	Ulusal	Öğretim İlke ve Yöntemleri içinde (Ed: Dursun, F. & Aykan, A.) Pegem Yayınları.	
Makale	The Predictive Power of The urriculum Literacy Levels of Pre-service Teachers Upon Their Competencies İn Lesson Planning	İngilizce	Doç. Dr. Nurhak Cem DEDEBALI,	Uluslararası	Malaysian Online Journal of Educational Sciences. 27-40.	ERIC
Makale	Assessment of nutritional status and quality of life in individuals with and without diabetes over 65 years of age	İngilizce	Doç. Dr. Gülşah KANER	Uluslararası	International Journal of Diabetes in Developing Countries, 2021, 41:141-147	SCI-E
Makale	Tip 2 Diyabetli Bireylerin Beslenme Durumlarının Saptanması ve Diyabete Yönelik Davranışlarının Belirlenmesi	Türkçe	Doç. Dr. Gülşah KANER, Doç. Dr. Dilek ONGAN, Dr. Öğr. Üyesi Ezgi BELLİKCI KOYU, Arş. Gör. Gamze ÇALIK	Ulusal	Turkish Journal of Diabetes and Obesity, 2021;2: 146-157	ULAKBİM (TR dizin)
Makale	Romatoid Artritte Tıbbi Beslenme Tedavisine Yönelik Yaklaşımlar	Türkçe	Doç. Dr. Gülşah KANER, Arş. Gör. Gamze	Ulusal	Beslenme ve Diyet Dergisi, 2021;49(1):75-81	ULAKBİM Tıp Veri

			ÇALIK			Tabanı (Türk Tıp Dizini)
Makale	A comparison of cognitive functions and nutritional status in nursing home residents and community-dwelling elderly	İngilizce	Doç. Dr. Dilek ONGAN	Uluslararası	Alpha Psychiatry, 2021,22(2),90-93	SCI-E
Makale	Nutritional interventions in older people with COVID-19: an overview of the evidence	İngilizce	Doç. Dr. Dilek ONGAN	Uluslararası	Nursing Older People, 2021, Doi: 10.7748/nop.2021.e1368	Scopus
Makale	“Lokma” Kızartma İşlemi Sırasında Palm Olein ve Ayçiçeği Yağının Kızartma Performansının Karşılaştırılması	Türkçe	Doç. Dr. Dilek ONGAN	Uluslararası	İzmir Kâtip Çelebi Üniversitesi Sağlık Bilimleri Fakültesi Dergisi, 2021,6(2):47-55	EBSCO
Makale	Premenstrual Sendromu Olan Kadınlarda Yeme Bağımlılığı: Bulmacanın Yeni Parçası	Türkçe	Doç. Dr. Dilek ONGAN, Arş. Gör. Ayşe Nur SONGÜR BOZDAĞ	Uluslararası	İzmir Kâtip Çelebi Üniversitesi Sağlık Bilimleri Fakültesi Dergisi, 2021,6(2):39-46	EBSCO
Makale	Bariatrik Cerrahi Geçiren Obez Hastaların Tedavi Sürecinin Retrospektif Analizi	Türkçe	Doç. Dr. Dilek ONGAN, Arş. Gör. Gamze ÇALIK	Ulusal	Beslenme ve Diyet Dergisi, 2021;49(1):36-47	ULAKBİM Tıp Veri Tabanı (Türk Tıp Dizini)
Makale	Medyada Yer Alan Beslenme ile İlgili Yayınların Diyabetli Bireylerin Beslenme Bilgi Düzeyleri ile İlişkisi	Türkçe	Doç. Dr. Dilek ONGAN , Arş. Gör. Dr. Gamze YURTDAŞ	Ulusal	Celal Bayar Üniversitesi Sağlık Bilimleri Enstitüsü Dergisi, 8(2), 218-226	TR dizin
Makale	Diyetisyenlerin Bireysel Beslenme Danışmanlığını Etkileyen Etmenler Hakkındaki Düşünceleri ve İş Doyumu	Türkçe	Doç. Dr. Dilek ONGAN, Arş. Gör. Çağla AYER, , Arş. Gör. Ayşe Nur SONGÜR BOZDAĞ	Uluslararası	Adnan Menderes Üniversitesi Sağlık Bilimleri Fakültesi Dergisi, 2021: 5(2); 315-332	Index Copernicus, Cite Factor
Makale	Metabolik Sendrom Tedavisinde Probiyotiklerin Yeri Var Mı?	Türkçe	Dr. Öğr. Üyesi Ezgi BELLİKÇİ	Uluslararası	Nobel Medicus, 17(2):81-89	E-SCI

			KOYU			
Makale	Tip 2 Diabetes Mellituslu Hastaların Bitkisel Destek Kullanım Durumları	Türkçe	Dr. Öğr. Üyesi Ezgi BELLİKCİ KOYU	Ulusal	Akdeniz Tıp Dergisi, 7(3):377-384	TR dizin
Makale	Öğün Ortamı ile İlişkili Etmenlerin Besin Algısı ve Besin Tüketimi Üzerine Etkisi	Türkçe	Dr. Öğr. Üyesi Ezgi BELLİKCİ KOYU, Arş. Gör. Yasemin KARAAĞAÇ	Ulusal	Türkiye Klinikleri Sağlık Bilimleri Dergisi, 6(2):304-310	TR dizin
Makale	Anthropometric Measurements and Serum TNF- α , IL-6, and Adiponectin in Type 2 Diabetes	İngilizce	Dr. Öğr. Üyesi Tuba YALÇIN	Uluslararası	Diabetology International (basım aşamasında) https://doi.org/10.1007/s13340-021-00553-y	E-SCI
Makale	Dietary total antioxidant capacity and oxidative stress in patients with type-2 diabetes	İngilizce	Dr. Öğr. Üyesi Tuba YALÇIN	Uluslararası	Progress in Nutrition (basım aşamasında) 23(2):e2021050 DOI: 10.23751/pn.v23i2.9695	SCI-E
Makale	The quality and duration of sleep are related to hedonic hunger: a cross-sectional study in university students	İngilizce	Arş. Gör. Ayşe Nur SONGÜR BOZDAĞ	Uluslararası	Sleep and Biological Rhythms, 19:163–172	SCI-E
Makale	Determination of the factors affecting the amount of food waste generated from households in Turkey	İngilizce	Arş. Gör. Ayşe Nur SONGÜR BOZDAĞ	Uluslararası	Future of Food: Journal on Food, Agriculture and Society, 9(2)	E-SCI
Makale	Covid-19 outbreak and household food waste: Evidence from Turkey	İngilizce	Arş. Gör. Ayşe Nur SONGÜR BOZDAĞ	Uluslararası	Int J Agric Environ Food Sci 5 (3):413-424	DOAJ
Makale	Status of Nutritional Literacy in Adolescents in The Semi-Rural Area in Turkey and Related Factors	İngilizce	Arş. Gör. Çağla AYER	Uluslararası	Public Health Nutrition, 24(12), 3870–3878	SCI-E
Makale	Serum magnesium level and dietary	İngilizce	Arş. Gör. Buse BAKIR	Uluslararası	Erciyes Medical Journal, 2021; 43(5): 482–486	E-SCI

	magnesium intake in patients with hypertension-related complications					
Makale	Determining the relationship between food consumption, nutritional status, and cognitive functions in the elderly	İngilizce	Arş. Gör. Buse BAKIR	Uluslararası	Erciyes Medical Journal, 2021; 43(6): 566-573	E-SCI
Makale	Çocuklarda Nonalkolik Yağlı Karaciğer Hastalığı: Beslenme Tedavisine Güncel Bakış	Türkçe	Arş. Gör. Dr. Gamze YURTDAŞ	Ulusal	Türkiye Klinikleri J Health Sci, 2021;6(2):329-339	EBSCO, Index Copernicus
Makale	Gebelikte Folik Asit, B12 Vitamini, D Vitamini ve İyot Destekleri Kullanmak Gerekli Midir? Olası Riskler	Türkçe	Arş. Gör. Yasemin KARAAĞAÇ	Ulusal	Kahramanmaraş Sütçü İmam Üniversitesi Tıp Fakültesi Dergisi, 16(3):439-447	DOAJ, Index Copernicus
Kitap Bölümü	Yaşlıda Malnütrisyon ve Kırılganlık	Türkçe	Doç. Dr. Dilek ONGAN	Ulusal	Hedef CS Yayıncılık Ve Mühendislik, Basım sayısı: 1, Sayfa Sayısı: 272, ISBN: 978-625-7965-28-6	-
Kitap Bölümü	Teslim Alma, Depolama ve Stok Yönetimi	Türkçe	Doç. Dr. Dilek ONGAN	Ulusal	Hedef CS Yayıncılık ve Mühendislik, Basım sayısı: 1, Sayfa Sayısı: 696, ISBN: 978-625-7965-30-9	-
Kitap Bölümü	Kemik Eklem Hastalıklarının Beslenme Tedavisinde Proteinler	Türkçe	Dr. Öğr. Üyesi Tuba YALÇIN	Ulusal	Türkiye Klinikleri (basım aşamasında)	-
Kitap Bölümü	Yaşlılıkta Diyabet	Türkçe	Dr. Öğr.	Ulusal	Hedef	-

			Üyesi Tuba YALÇIN		Yayımları (basım aşamasında)	
Kitap Bölümü	Diabetes in Turkey: A Review of Economic Burden and Medical Nutrition Therapy of the Disease	İngilizce	Arş. Gör. Ayşe Nur SONGÜR BOZDAĞ	Uluslararası	Peter Lang, ISBN:978-3-631- 85248-4, S:79-112	-
Kitap Bölümü	Gıda Artık ve Atık Yönetimi	Türkçe	Arş. Gör. Ayşe Nur SONGÜR BOZDAĞ	Ulusal	Hedef Yayıncılık, ISBN:978-625- 7965-30-9, S:639-658	-
Kitap Bölümü	Vücumdaki Fabrika: Karaciğer ve Karaciğer Sağlığının Önemi	Türkçe	Arş. Gör. Dr. Gamze YURTDAŞ	Ulusal	Ankara Nobel Tıp Kitabevleri, ss. 5-22	-
Sözel Bildiri	Tip 2 diyabetli bireylerde fruktoz tüketiminin antropometrik ölçümler ile ilişkisinin değerlendirilmes i	Türkçe	Doç. Dr. Gülşah KANER TOHTAK, Dr. Öğr. Üyesi Tuba YALÇIN, Arş. Gör. Çağla AYER, Arş. Gör. Buse BAKIR	Ulusal	57. Ulusal Diyabet Metabolizma ve Beslenme Hastalıkları Kongresi, 1- 4 Haziran 2021 Bildiri Kitapçığı Sayfa:317	-
Sözel Bildiri	Yaşlı Covid-19 Hastalarının Beslenme Durumuna İlişkin Çalışmaların Sistemati k İncelemesi	Türkçe	Doç. Dr. Dilek ONGAN	Ulusal	Ulusal Türk Geriatri 2021 Yaşlı Sağlığına Multidisipliner Yaklaşım Çevrimiçi Kongresi, 10- 12 Haziran 2021 Bildiri Kitapçığı Sayfa:194-200	-
Sözel Bildiri	İnternet Ortamında Diyet Tarif Olarak Verilen Yemek Tarifelerinin Sera Gazı Emisyonu	Türkçe	Doç. Dr. Dilek ONGAN, Arş. Gör. Ayşe Nur SONGÜR BOZDAĞ, Arş. Gör. Çağla AYER	Uluslararası	II. Uluslararası Sürdürülebilir Yaşam Kongresi, 19-20 Mart 2021 Bildiri Kitapçığı Sayfa:99-109	-

	Ve Su Ayak İzi Değerlerinin Belirlenmesi					
Sözel Bildiri	Kanserli Hastaların Diyet Antioksidan Alımları ve Beslenme Durumlarının Değerlendirilmesi	Türkçe	Doç. Dr. Dilek ONGAN, Arş. Gör. Ayşe Nur SONGÜR BOZDAĞ	Ulusal	Kanser ve Sağkalım Sempozyumu, 17-18 Aralık 2021	-
Sözel Bildiri	Kimi takip ettiğiniz önemli olabilir: Sosyal medya üniversite öğrencilerinin beslenme davranışlarını nasıl etkiliyor?	Türkçe-İngilizce	Dr. Öğr. Üyesi Ezgi BELLİKCİ KOYU	Uluslararası	Gazi Uluslararası Sağlık Bilimleri Kongresi, 15-17 Aralık 2021	-
Sözel Bildiri	Associations of sleep quality and night eating behaviour with gut microbiome composition in adults with metabolic syndrome	İngilizce	Dr. Öğr. Üyesi Ezgi BELLİKCİ KOYU	Uluslararası	The Nutrition Society Spring Conference 2021: Gut microbiome and health, 29-30 March 2021	-
Sözel Bildiri	The Relationship between Weight Self-Stigma, Eating Behaviour, and Body Appreciation in Turkish Young Adults	İngilizce	Dr. Öğr. Üyesi Ezgi BELLİKCİ KOYU, Arş. Gör. Yasemin KARAAĞAÇ	Uluslararası	13th European Congress of Dietetics (EFAD Congress), 26-30 October 2021 Bildiri Kitapçığı Page:7-8	-
Sözlü Bildiri	Üniversite Öğrencilerind	Türkçe	Dr. Öğr. Üyesi Ezgi	Uluslararası	4. Uluslararası Sağlık Bilimleri ve	-

	e Zayıflama Diyetleri Yeme Tutum Bozukluğu Riskini Artırıyor mu?		BELLİKÇİ KOYU, Arş. Gör. Yasemin KARAAĞAÇ		Yaşam Kongresi , 8-10 Nisan 2021 Bildiri Kitapçığı Sayfa:21-31	
Sözel Bildiri	Determination of the malnutrition risk in overweight and obese patients with cardiovascular disease	İngilizce	Arş. Gör. Buse BAKIR	Uluslararası	KEPAN 12-14 2021 Clinical Science of Nutrition Vol: 3 Page:15	-
Sözel Bildiri	Assessment of nutritional status and use of nutritional supplements in COVID-19	İngilizce	Arş. Gör. Çağla AYER	Ulusal	COVID-19 Pandemisinde Araştırma- Yayın ve Eğitim Süreçlerine Bakış Kongresi, 15-16 Ocak 2021 Bildiri Kitapçığı Page:88	-
Poster Bildiri	Use of nutritional supplements in older Parkinson's disease patients	İngilizce	Doç. Dr. Dilek ONGAN	Ulusal	KEPAN 12-14 2021	-
Poster Bildiri	Bir Hastanede Yatan Hastaların Hastanenin Beslenme Hizmetlerinden Memnuniyeti ve Yemek Artıkları Durumunun Değerlendirilmesi	Türkçe	Doç. Dr. Dilek ONGAN, Arş. Gör. Ayşe Nur SONGÜR BOZDAĞ	Uluslararası	1th International Health Service Sustainability Congress, 5-6 Kasım 2021 Bildiri Kitapçığı Sayfa: 22-23	-
Poster Bildiri	Sürdürülebilirlik Hedeflerine Ulaşmada Yaşlı Bireylerin Katkısı Olabilir Mi?	Türkçe	Doç. Dr. Dilek ONGAN, Arş. Gör. Ayşe Nur SONGÜR BOZDAĞ	Ulusal	Ulusal Türk Geriatri 2021 Yaşlı Sağlığına Multidisipliner Yaklaşım Çevrimiçi Kongresi, 10- 12 Haziran 2021 Bildiri Kitapçığı Sayfa:319-320	
Poster Bildiri	Beslenme ve Diyetetik Lisans	Türkçe- İngilizce	Dr. Öğr. Üyesi Ezgi	Uluslararası	X. Uluslararası Beslenme ve	-

	Çekirdek Eğitim Programının Uzaktan Eğitim Sistemine Entegrasyonu: Bir Pilot Çalışma	e	BELLİKCİ KOYU		Diyetetik e-kongresi, 31 Mart-4 Nisan 2021	
Poster Bildiri	Sağlıklı Yaşam Davranışları Sağlıksız Hale Gelirse: Üniversite Spor Takımına Katılan ve Katılmayan Öğrencilerde Egzersiz Bağımlılığı, Yeme Tutumu ve Ortoreksiya Nervoza Arasındaki İlişkinin Belirlenmesi	Türkçe	Dr. Öğr. Üyesi Ezgi BELLİKCİ KOYU, Arş. Gör. Yasemin KARAAĞAÇ	Uluslararası	X. Uluslararası Beslenme ve Diyetetik E-Kongresi, 31- Mart-4 Nisan 2021 Bildiri Kitapçığı Page:246-247	-
Poster Bildiri	Nutritional status and anxiety and depression in hospitalized diabetic patients	İngilizce	Arş. Gör. Buse BAKIR	Uluslararası	ESPEN 9-14 Eylül 2021 Clinical Nutrition ESPEN. Vol: 46 Page:679	-
Davetli Konuşma	Doğaya ve Çevreye Artı Değerlerimiz: TBS'de Sıfır Atık Farkındalığı	Türkçe	Doç. Dr. Dilek ONGAN	Ulusal	10. Ulusal Sağlıklı Yaşam Kongresi	-
Davetli Konuşma	Gıda Takviyeleri	Türkçe	Dr. Öğr. Üyesi Ezgi BELLİKCİ KOYU	Ulusal	42. Türkiye Endokrinoloji ve Metabolizma Hastalıkları Kongresi, 19-23 Mayıs 2021	-

Davetli Konuşma	Tamamlayıcı Tıp Uygulamalarının Beslenme ve Diyetetikte Yeri Var Mı?	Türkçe	Dr. Öğr. Üyesi Ezgi BELLİKCİ KOYU	Uluslararası	X. Uluslararası Beslenme ve Diyetetik e-kongresi, 31 Mart-4 Nisan 2021	-
Makale	Prevalence and determinants of falls in persons with multiple sclerosis without a clinical disability.	İngilizce	Araş. Gör. Zuhale ABASIYANIK	Uluslararası	Multiple sclerosis and related disorders: 49, 102771	SCI-E
Makale	A comparative study of the effects of yoga and clinical Pilates training on walking, cognition, respiratory functions, and quality of life in persons with multiple sclerosis: A quasi-experimental study	İngilizce	Araş. Gör. Zuhale ABASIYANIK	Uluslararası	Explore (NY):17 number 5 page 424-429	SCI-E
Makale	Validity and reliability of "Cognitive Reserve Index Questionnaire" for the Turkish Population.	İngilizce	Araş. Gör. Zuhale ABASIYANIK	Uluslararası	Multiple sclerosis and related disorders:50,102817	SCI-E
Makale	Systematic evaluation of the guidelines for rehabilitation in multiple sclerosis patients: an overview according to ICF functioning domains	İngilizce	Araş. Gör. Zuhale ABASIYANIK	Uluslararası	Int J Rehabil Res: 44 number 4 page 289-297	SCI-E
Makale	Association Between Lower Limb Spasticity and Falls in Persons with Multiple Sclerosis.	İngilizce	Araş. Gör. Zuhale ABASIYANIK	Uluslararası	Journal of Multiple Sclerosis Research: 1 number 2 page 40-43.	Diğer indeksler
Makale	Effects of the Coronavirus Disease-2019 Pandemic on Physical Activity Level, Depression, and Anxiety in Persons with Multiple Sclerosis.	ingilizce	Araş. Gör. Zuhale ABASIYANIK	Uluslararası	Journal of Multiple Sclerosis Research: 1 page 2 page 27-31	Diğer indeksler
Makale	Further Validity of the Short Version of the Activities-Specific Balance Confidence Scale in Patients with Multiple Sclerosis.	ingilizce	Araş. Gör. Zuhale ABASIYANIK	Uluslararası	Journal of Multiple Sclerosis Research: 1 number 1 page 7-12	Diğer indeksler
Makale	Challenges of Patients with Neuromyelitis Optica Spectrum Disorder During COVID-19 Pandemic.	ingilizce	Araş. Gör. Zuhale ABASIYANIK	Uluslararası	Journal of Multiple Sclerosis Research: 1 number 1 page 13-16	Diğer indeksler
Makale	Motivation and motivation-related factors in children with disabilities.	İngilizce	Araş. Merve KURT	Uluslararası	Pediatric Rehabilitation Medicine: Volume 14 number 1 page 127-	ESCI

					132.	
Makale	Anthropometric and demographic properties affect balance in healthy adults: an observational study	İngilizce	Araş. Merve KURT	Uluslararası	The Journal of Sports Medicine and Physical Fitness: Volume 61 number 6 page 818-828.	SCI-E
Makale	Stimulated biofeedback training for a child with Becker muscular dystrophy and compartment syndrome in the left forearm	İngilizce	Araş. Merve KURT	Uluslararası	Physiotherapy: Theory and Practice: Volume 5 page 1-6.	SCI-E
Makale	Assessing the knee flexion range of motion after total knee arthroplasty: Technology versus senses	İngilizce	Dr. Ogr. Uyesi Umut Ziya KOCAK	Uluslararası	Journal of Bodywork and Movement Therapies Vol 28: p547-551	ESCI
Makale	Arm span as a predictor of the six-minute walk test in healthy children	İngilizce	Dr. Ogr. Uyesi Umut Ziya KOCAK	Uluslararası	Brazilian Journal of Physical Therapy Vol25:3 p 281-285	SCI-E
Makale	Factors affecting the severity of fatigue in male patients with chronic obstructive pulmonary disease.	İngilizce	Araş. Gör. Elvan FELEKOĞLU	Uluslararası	Rev Clin Esp (Barc). 2021;221(2):86-92	SCI-E
Makale	Investigation of the Factors Affecting Quality of Life in Patients with Mild to Moderate Alzheimer's Disease in Terms of Patients and Caregivers	İngilizce	Araş. Gör. Elvan FELEKOĞLU	Uluslararası	Medicina. 2021; 57(10), 1067.	SCI-E
Makale	Hafif-Orta Evre Alzheimer Hastalarında Egzersiz Alışkanlığı ve Yaşam Kalitesi İlişkisi	Türkçe	Araş. Gör. Elvan FELEKOĞLU	Ulusal	İzmir Katip Çelebi Üniversitesi Sağlık Bilimleri Fakültesi Dergisi, 6(3), 13-18	Alan İndeksi
Makale	The comparison of regional spinal curvatures and movements in sitting posture in ambulatory children with cerebral palsy having minimal-to-moderate functional limitations	İngilizce	Prof. Dr. Derya ÖZER KAYA	Uluslararası	Gait & Posture 90 (2021): 408-414.	SCI-E
Makale	Physiotherapy on a Patient Supported by Extracorporeal Membrane Oxygenation for Acute Respiratory Distress Syndrome: Short-and Long-Term Follow-up.	İngilizce	Doç. Dr. İlknur NAZ GÜRŞAN	Uluslararası	Respir Case Rep 2021;10(3):160-166	Tr Dizin
Makale	Solunum Problemi Olan Çocuklarda Fiziksel Aktivite ve Egzersiz.	Türkçe	Doç. Dr. İlknur NAZ GÜRŞAN	Ulusal	İKÇÜSBFD 2021; 6(2): 137-142	Alan İndeksi

Makale	The effects of the addition of motor imagery to home exercises on pain, disability and psychosocial parameters in patients undergoing lumbar spinal surgery: A randomized controlled trial.	İngilizce	Araş. Gör. Müge KIRMIZI	Uluslararası	Explore (NY). Jul-Aug 2021;17(4):334-339.	SCI-E
Makale	Is the pain pressure threshold linked to the transversus abdominis in women with chronic neck pain?: a preliminary report.	İngilizce	Araş. Gör. Müge KIRMIZI	Uluslararası	Somatosens Mot Res. 2021 Jun;38(2):133-139.	SCI-E
Makale	Gender differences in health anxiety and musculoskeletal symptoms during the COVID-19 pandemic.	İngilizce	Araş. Gör. Müge KIRMIZI	Uluslararası	J Back Musculoskelet Rehabil. 2021;34(2):161-167.	SCI-E
Makale	Investigation of balance performance under different sensory and dual-task conditions in patients with chronic neck pain.	İngilizce	Araş. Gör. Müge KIRMIZI	Uluslararası	Musculoskelet Sci Pract. 2021 Dec;56:102449.	SCI-E
Makale	Effects of stabilization exercises on disability, pain, and core stability in patients with non-specific low back pain: A randomized controlled trial	İngilizce	Araş. Gör. Müge KIRMIZI	Uluslararası	Work. 2021;70(1):99-107	SCI-E
Makale	Validity and reliability of the Turkish version of single-item Sleep Quality Scale in healthy adults.	İngilizce	Doç. Dr. Turhan KAHRAMAN	Uluslararası	Sleep Med. 2021 Dec;88:197-203	SCI-E
Makale	Differences in Pain Characteristics and Functional Associations between Nursing Home Residents and Community-Dwelling Older Adults: A Cross-Sectional Study.	İngilizce	Doç. Dr. Turhan KAHRAMAN	Uluslararası	Ann Geriatr Med Res. 2021 Sep;25(3):187-196.	ESCI
Makale	Feasibility of motor imagery and effects of activating and relaxing practice on autonomic functions in healthy young adults: A randomised, controlled, assessor-blinded, pilot trial.	İngilizce	Doç. Dr. Turhan KAHRAMAN	Uluslararası	PLoS One. 2021 Jul 13;16(7):e0254666.	SCI-E
Makale	Assessment of psychometric properties, cross-cultural adaptation, and translation of the Turkish version of the ICU mobility scale.	İngilizce	Doç. Dr. Turhan KAHRAMAN	Uluslararası	Turk J Med Sci. 2021 Jun 28;51(3):1153-1157.	SCI-E
Makale	Cross-cultural adaptation and psychometric	İngilizce	Doç. Dr. Turhan	Uluslararası	Neurol Sci. 2021 Jul;42(7):2927-	SCI-E

	properties of the Turkish version of the Manual Ability Measure-36 (MAM-36) in people with multiple sclerosis.		KAHRAMAN		2936.	
Makale	Clinical and laboratory measures of balance and comparison of balance performances according to postural instability and gait disorders in individuals with Parkinson's disease.	İngilizce	Doç. Dr. Turhan KAHRAMAN	Uluslararası	Somatosens Mot Res. 2021 Mar;38(1):34-40.	SCI-E
Makale	Physical workload during caregiving activities and related factors among the caregivers of children with cerebral palsy.	İngilizce	Doç. Dr. Turhan KAHRAMAN	Uluslararası	Ir J Med Sci. 2021 May;190(2):701-709.	SCI-E
Makale	Associations between smoking and walking, fatigue, depression, and health-related quality of life in persons with multiple sclerosis.	İngilizce	Doç. Dr. Turhan KAHRAMAN	Uluslararası	Acta Neurol Belg. 2021 Oct;121(5):1199-1206.	SCI-E
Makale	Cross-cultural adaptation, validity and reliability of the Turkish version of the patient determined disease steps scale in persons with multiple sclerosis.	İngilizce	Doç. Dr. Turhan KAHRAMAN	Uluslararası	Physiother Theory Pract. 2021 Apr;37(4):527-534.	SCI-E
Makale	One-Year Change in the Physical Functioning of Older People According to the International Classification of Functioning Domains.	İngilizce	Doç. Dr. Turhan KAHRAMAN	Uluslararası	J Geriatr Phys Ther. 2021 Jan/Mar 01;44(1):E9-E17.	SCI-E
Makale	Problematic Facebook use behavior and locus of control in physiotherapy students	İngilizce	Doç. Dr. Turhan KAHRAMAN	Uluslararası	Bull Fac Phys Ther. 2021; 26(1): 13.	EBSCO
Makale	The Association of Obesity with Walking and Balance Control in Fully Ambulatory People with Multiple Sclerosis According to Two Different Classifications	İngilizce	Doç. Dr. Turhan KAHRAMAN	Uluslararası	J Mult Scler Res. 2021; 1(2): 44-50	Diğer endeks
Makale	Reliability of the Modified Four Square Step Test (mFSST) in patients with primary total knee arthroplasty	İngilizce	Araş. Gör. Kevser KACMAZ	Uluslararası	Physiother Theory Pract . 2021 Apr;37(4):535-539	SCI-E
Makale	Comparison of shoulder-arm complex pain, function, and scapular dyskinesia in women with and without unilateral lymphedema after breast cancer surgery	ingilizce	Doç.Dr.Sevtap Günay Uçurum	Uluslararası	Clin Breast Cancer . 2021 Jun;21(3):e285-e293.	SCI-E
Makale	Acute effect of kinesiology taping on muscle	ingilizce	Doç.Dr. Sevtap Günay	Uluslararası	Somatosens Mot Res	SCI-E

	strength, tissue temperature, balance, and mobility in female patients with osteoarthritis of the knee		Uçurum		. 2021 Mar;38(1):48-53.	
Makale	Functional hip joint centre determination in children with cerebral palsy.	İngilizce	Ar. Gör. Dr. Orhan ÖZTÜRK	Uluslararası	Gait & Posture (2021) 90, 185–189.	SCI-E
Makale	Focusing on functional knee parameter determination to develop a better clinical gait analysis protocol.	İngilizce	Ar. Gör. Dr. Orhan ÖZTÜRK	Uluslararası	Gait & Posture (2001) 84,127–136.	SCI-E
Makale	The Effects of Functional Hip Calibration Movements on the Kinematic Data of Gait Analysis in Children with Cerebral Palsy	İngilizce	Ar. Gör. Dr. Orhan ÖZTÜRK	Uluslararası	İzmir Kâtip Çelebi Üniversitesi Sağlık Bilimleri Fakültesi Dergisi 2021;6(3):109-114	Diğer indeks
Makale	Aile sağlığı merkezlerinde fizyoterapist istihdamı: İstanbul ilinde fizibilite araştırması	Türkçe	Ar. Gör. Dr. Orhan ÖZTÜRK	Ulusal	Sağlık Akademisyenleri Dergisi (2001) , 8 (1) , 8-13 .	Diğer indeks
Makale	Açık alan spor parkı kullanan bireylerin profilinin, alışkanlıklarının ve ihtiyaçlarının belirlenmesi: İstanbul ili örneği,	Türkçe	Ar. Gör. Dr. Orhan ÖZTÜRK	Ulusal	Genel Sağlık Bilimleri Dergisi (2001), 3(2), 112-123.	Diğer indeks
Makale	Decreased exercise capacity, strength, physical activity level and quality of life in adult patients with familial Mediterranean fever	İngilizce	Devrim Can Saraç	Uluslararası	Turk J Med Sci. 2021 Aug 30;51(4):1712-1718. doi: 10.3906/sag-2011-98.	SCI-E
Makale	Primer Dismenorezi Olan ve Olmayan Kadınlarda Omurga Postür ve Mobilitesinin Karşılaştırılması’	Türkçe	Prof. Dr. Derya ÖZER KAYA	Uluslararası	Turk J Physiother Rehabil. 2021; 32(1):20-27.	ESCI
Makale	Is the international physical activity questionnaire (IPAQ) a valid assessment tool for measuring physical activity of patients with axial spondyloarthritis?	İngilizce	Dr.Öğr. Üyesi Deniz BAYRAKTAR	Uluslararası	Musculoskelet Sci Pract . 2021 Oct;55:102418.	SCI-E
Makale	The characteristics, functional impairments, and spinal alignment of women with double-crush syndrome: A case-control study	İngilizce	Prof. Dr. Derya ÖZER KAYA	Uluslararası	Somatosens Mot Res. 38:3, 157-163	SCI-E
Makale	Yoga versus home exercise program in children with enthesitis related arthritis: A pilot study	İngilizce	Dr. Öğr. Üyesi Deniz BAYRAKTAR	Uluslararası	Complement Ther Med . 2021 May;58:102696.	SCI-E
Makale	Comparison of physical activity levels among different sub-types of axial	İngilizce	Dr. Öğr. Üyesi Deniz BAYRAKTAR	Uluslararası	Mod Rheumatol . 2021 Nov;31(6):1202-1207.	SCI-E

	spondyloarthritis patients and healthy controls					
Makale	Comparison of Kinesio Taping and Classical Massage in addition to Cervical Stabilization Exercise in Patients with Chronic Neck Pain	İngilizce	Prof. Dr. Derya ÖZER KAYA	Uluslararası	Complementary Therapies in Clinical Practice. 43; (2021). 101381	SCI-E
Makale	Cervical proprioception accuracy is impaired in patients with axial spondyloarthritis	İngilizce	Dr. Öğr. Üyesi Deniz BAYRAKTAR	Uluslararası	Musculoskelet Sci Pract . 2021 Feb;51:102304.	SCI-E
Makale	An investigation of potential coronaphobia-related factors in adults: sleep quality relations'	İngilizce	Prof. Dr. Derya ÖZER KAYA	Uluslararası	Sleep Medicine. 84: 356-361 (2021).	SCI-E
Makale	Rekreasyonel erkek futbolcularda dinamik germe ve ek olarak myofasiyal gevşetmenin alt ekstremite sıcaklığı, esneklik, denge ve çeviklik üzerine akut etkilerinin karşılaştırılması'	Türkçe	Prof. Dr. Derya ÖZER KAYA	Uluslararası	Journal of Exercise Therapy and Rehabilitation 2021;8(2):168-177	Tr Dizin
Makale	The comparison of sitting regional spinal curvatures and motions in ambulatory cerebral palsy children with minimal to moderate functional limitations	İngilizce	Prof. Dr. Derya ÖZER KAYA	Uluslararası	Gait & Posture (2021): 90, 408-414	SCI-E
Makale	Development of an Exercise Attitude Scale in Turkish for Pregnant Women: Validity and Reliability'	İngilizce	Prof. Dr. Derya ÖZER KAYA	Uluslararası	Women Health. 2021 Oct;61(9):854-866.	SSCI
Makale	Comparison of Immediate Effects of Foam Rolling and Dynamic Stretching to Only Dynamic Stretching on Flexibility, Balance and Agility in Male Soccer Players	İngilizce	Prof. Dr. Derya ÖZER KAYA	Uluslararası	J Sport Rehab.(2022): 31 (1): 10-16.	SCI-E
Makale	Fiziksel Engelli Çocukların Fonksiyonel Bağımsızlık ve Kaba Motor Fonksiyon Düzeyleri ile Ebeveynlerinin Psikolojik Durumları Arasındaki İlişkinin İncelenmesi	Türkçe	Prof. Dr. Derya ÖZER KAYA	Uluslararası	İzmir Katip Çelebi Üniversitesi Sağlık Bilimleri Fakültesi Dergisi 6 (2021): 159-164.	Ebsco
Makale	Yapay Zeka ve Sağlıkta Yapay Zekanın Kullanımına Yönelik Sağlık Bilimleri Fakültesi Öğrencilerinin Görüşleri	Türkçe	Prof. Dr. Derya ÖZER KAYA	Uluslararası	Süleyman Demirel Üniversitesi Sağlık Bilimleri Dergisi (2021): 12 (3), 297-308	Tr Dizin
Makale	Düşünüyorum Öyleyse Yapacağım: Karar Verme ve Eylemi Başlatma Sürecinde Korteksin İşlevi	Türkçe	Prof. Dr. Derya ÖZER KAYA	Uluslararası	İzmir Katip Çelebi Üniversitesi Sağlık Bilimleri Fakültesi Dergisi. 2021; 6(3): 199-203.	Ebsco

Makale	Üniversite öğrencilerinde karar verme süreçleri...	Türkçe	Prof. Dr. Derya ÖZER KAYA	Uluslararası	Hacettepe Üniversitesi Sağlık Bilimleri Dergisi	Tr Dizin
Bildiri	Fizyoterapi ve Rehabilitasyon Bölümü Öğrencilerinin COVID-19 Pandemisi Sürecinde Acil Uzaktan Eğitime Yönelik Etki ve İletişim Temelli Görüşleri	Türkçe	Prof. Dr. Derya ÖZER KAYA	Ulusal	8. Ulusal Fizyoterapi ve Rehabilitasyon Kongresi	
Bildiri	Tekerlekli Sandalye Basketbol Oyuncularında Çeviklik ve Spora Özgü Üst Ekstremiteler Arasındaki İlişkinin İncelenmesi: Ön Çalışma	Türkçe	Prof. Dr. Derya ÖZER KAYA	Ulusal	8. Ulusal Fizyoterapi ve Rehabilitasyon Kongresi	
Bildiri	Erkek Futbolcularda Yalnız Dinamik Germe ile Dinamik Germeye Ek Olarak Myofasiyal Gevşetmenin Alt Ekstremitelerdeki Sıcaklığı ve Çeviklik Üzerine Akut Etkilerinin Karşılaştırılması	Türkçe	Prof. Dr. Derya ÖZER KAYA	Uluslararası	Hareket ve Motor Kontrol Kongresi	Bildiri
Bildiri	Sağlıklı genç yetişkinlerde tek seans eylem gözlem eğitiminin el fonksiyonu üzerine etkileri: Randomize kontrollü değerlendirici ve katılımcı kör çalışma	Türkçe	Arş. Gör. Yusuf EMÜK	Uluslararası	Uluslararası Gazi Sağlık Bilimleri Kongresi Kitapçığı, Sayfa 171	
Bildiri	Uzaktan ve yüz yüze eğitim gören fizyoterapi öğrencilerinin koronafobi, anksiyete, memnuniyet düzeyi ve akademik başarılarının karşılaştırılması	Türkçe	Arş. Gör. Yusuf EMÜK	Ulusal	8. Ulusal Fizyoterapi ve Rehabilitasyon Kongresi Bildiri Kitapçığı, Sayfa 53	
Bildiri	Yoğun bakımda mekanik ventilasyon uygulanan hastalarda taburculuktaki oturma dengesinin yoğun bakım yatış süresi ile ilişkisi	Türkçe	Doç. Dr. İlknur NAZ GÜRŞAN	Ulusal	43.Uluslararası Katılımlı Yıllık Kongresi - TÜSAD, Sayfa 141	
Bildiri	Covid-19 Geçiren Hastalarda Telekoçluk Yöntemiyle Yapılan Pulmoner Rehabilitasyonun Etkinliği-Randomize Kontrollü Klinik Araştırma	Türkçe	Doç. Dr. İlknur NAZ GÜRŞAN	Ulusal	43.Uluslararası Katılımlı Yıllık Kongresi - TÜSAD, Sayfa 157	
Bildiri	Obstrüktif Akciğer Hastalarında Hastalık Bilgi Düzeyinin Algılanan Bilgi Düzeyi ve Sağlık Durumu ile İlişkisi - Ön Çalışma	Türkçe	Doç. Dr. İlknur NAZ GÜRŞAN	Ulusal	43.Uluslararası Katılımlı Yıllık Kongresi - TÜSAD, Sayfa 347-348	
Bildiri	Bariatrik Cerrahi Hastalarında Vücut Farkındalığının Eklem Pozisyon Hissi,	Türkçe	Doç. Dr. İlknur NAZ GÜRŞAN	Uluslararası	Hareket ve Motor Kontrol Kongresi, Bildiri Kitabı, Sayfa	

	Depresyon Ve Bilişsel Fonksiyon İle İlişkisinin İncelenmesi				156	
Bildiri	Bariatrik Cerrahi Olan Ve Olmayan Kişilerde Vucut Farkındalığı, Fiziksel Aktivite Ve Yaşam Kalitesinin Karşılaştırılması	Türkçe	Doç. Dr. İlknur NAZ GÜRŞAN	Ulusal	8. Ulusal Fizyoterapi ve Rehabilitasyon Kongresi Bildiri Kitapçığı	
Bildiri	Bariatrik Cerrahi Geciren Kadınlarda Ağrı Varlığına Gore Vucut Kompozisyonu Parametrelerinin Karşılaştırılması	Türkçe	Doç. Dr. İlknur NAZ GÜRŞAN	Ulusal	8. Ulusal Fizyoterapi ve Rehabilitasyon Kongresi Bildiri Kitapçığı	
Bildiri	Covid-19 Pandemi Surecinde Akademisyenlerin Fiziksel Aktivite Seviyelerine Gore Uyku Kalitesi Ve Kas İskelet Sistem Ağrılarının Karşılaştırılması	Türkçe	Doç. Dr. İlknur NAZ GÜRŞAN	Ulusal	8. Ulusal Fizyoterapi ve Rehabilitasyon Kongresi Bildiri Kitapçığı	
Bildiri	Akciğer Kanseri Hastalarda Akciğer Rezeksiyonu Sonrası Uygulanan Pulmoner Rehabilitasyon Sonuçları	Türkçe	Doç. Dr. İlknur NAZ GÜRŞAN	Ulusal	Ulusal Akciğer Sağlığı Kongresi Bildiri Kitapçığı	
Bildiri	Yoğun Bakımdan Taburcu Olan KOAH Hastalarında Denge İle İlişkili Faktörlerin İncelenmesi	Türkçe	Doç. Dr. İlknur NAZ GÜRŞAN	Ulusal	Ulusal Akciğer Sağlığı Kongresi Bildiri Kitapçığı	
Bildiri	Pulmoner Rehabilitasyon Programına Katılmış Olan Kronik Obstruktif Akciğer Hastalarında Hastalık Bilgi Düzeyinin Dispne Ve Yaşam Kalitesi İle İlişkisi-Ön Çalışma	Türkçe	Doç. Dr. İlknur NAZ GÜRŞAN	Ulusal	Türk Toraks Derneği 24. Yıllık Ulusal Kongre Bildiri Kitapçığı	
Bildiri	Sağlıklı Genç Yetişkinlerde Dominant El-Göz Aynı ve Farklı Olanların Üst Ekstremité Reaksiyon Zamanlarının Karşılaştırılması.	Türkçe	Arş. Gör. Hilal UZUNLAR	Uluslararası	19. Uluslararası Spor Bilimleri Kongresi	
Bildiri	Sağlıklı Genç Yetişkinlerde Gövde Kaslarının Statik Endüransı ile Anaerobik Kapasite ve Çeviklik Arasındaki İlişkinin İncelenmesi.	Türkçe	Arş. Gör. Hilal UZUNLAR	Uluslararası	Hareket ve Motor Kontrol Kongresi	
Bildiri	Takım Sporcularında Sportif Sorunlarla Basa Çıkma ve Sporun Yaşam Becerilerine Etkisi Arasındaki İlişkinin İncelenmesi	Türkçe	Arş. Gör. Hilal UZUNLAR	Ulusal	XI. Uluslararası Katılımlı Spor Fizyoterapistleri Kongresi	
Bildiri	40 Yaş Üzerindeki Aşırı Kilolu ve Obez Kadınlarda Postüral Stabilitenin Karşılaştırılması	Türkçe	Araş. Gör. Müge KIRMIZI	Uluslararası	Hareket ve Motor Kontrol Kongresi	Bildiri

Bildiri	Genç Futbolcularda Postür, Spinal Mobilite ve Aerobik Kapasite İlişkisi	Türkçe	Araš. Gör. Müge KIRMIZI	Uluslararası	Hareket ve Motor Kontrol Kongresi	Bildiri
Bildiri	Üriner İnkontinans Olan ve Olmayan Kadınların Omurga Yapı ve Mobilitesinin Karşılaştırılması.	Türkçe	Doç.Dr. Sevtap Günay Uçurum	Ulusal	8. Ulusal Fizyoterapi ve Rehabilitasyon Kongresi	
Bildiri	İnme Sonrası Omuz Ağrısının Üst Ekstremité Motor Fonksiyonları, Kinezyofobi, Anksiyete ve Yaşam Kalitesi Üzerine Etkilerinin Araştırılması	Türkçe	Doç.Dr. Sevtap Günay Uçurum	Ulusal	8. Ulusal Fizyoterapi ve Rehabilitasyon Kongresi	
Bildiri	Periferel Nöropatisi Olan ve Olmayan Tip 2 Diyabetli Bireyler ile Tip 2 Diyabetli Olmayan Bireylerin Duyu ve Kas Kuvvetinin Karşılaştırılması	Türkçe	Doç.Dr. Sevtap Günay Uçurum	Ulusal	8. Ulusal Fizyoterapi ve Rehabilitasyon Kongresi	
Bildiri	Profesyonel futbolcularda covid-19 korkusunun uyku kalitesi, motivasyon ve yaşam kalitesi ile ilişkisi	Türkçe	Doç.Dr. Sevtap Günay Uçurum	Uluslararası	İzmir Demokrasi Üniversitesi Uluslararası Sağlık Bilimleri Kongresi	
Bildiri	Covid-19 Pandemi Döneminde Uzaktan ve Yüz Yüze Eğitim Alan Üniversite Öğrencilerinde Akademik Motivasyon, Mental Sağlık ve Fiziksel Aktivite Düzeylerinin Karşılaştırılması	Türkçe	Doç.Dr. Sevtap Günay Uçurum	Ulusal	8. Ulusal Fizyoterapi ve Rehabilitasyon Kongresi	
Bildiri	COVID-19 Pandemisi Sürecinde Nöromüsküler Hastalığı Olan Çocukların Sağlık Durumundaki Değişim Ve Ailelerinin Genel Sağlık Durumu Arasındaki İlişki	Türkçe	Araš. Merve KURT	Uluslararası	Journal of Exercise Therapy and Rehabilitation: Sup (1):S11.	Tr Dizin
Bildiri	COVID-19 Pandemisi Sürecinde Nöromusküler Hastalığı Olan Çocukların Sağlık Bakımındaki Aksama Ve Ailelerin Endişe Düzeyleri Arasındaki İlişki	Türkçe	Araš. Merve KURT	Uluslararası	Journal of Exercise Therapy and Rehabilitation: Sup (1):S57.	Tr Dizin
Bildiri	Üçüncü Basamak Bir Hastanede Kaizen Yaklaşımıyla Nörogelişimsel İzlem Polikliniği Kurulması	Türkçe	Araš. Merve KURT	Ulusal	29. Ulusal Neonatoloji Kongresi Bildiri Kitapçığı: sayfa 32	-
Bildiri	Fizyoterapi ve Rehabilitasyon Bölümü Son Sınıf Öğrencilerinde Mesleki Kaygı ile Stres ve Yorgunluğun İlişkisi: Ön Çalışma	Türkçe	Arş. Gör. Melissa KÖPRÜLÜOĞLU	Uluslararası	1. Uluslararası Sağlık Bilimleri ve Multidisipliner Yaklaşımlar Kongresi, Bildiri Kitapçığı, s.428	-
Bildiri	Fizyoterapi ve Rehabilitasyon Bölümü Öğrencilerinde Stres, Mesleki Kaygı ve	Türkçe	Arş. Gör. Melissa KÖPRÜLÜOĞLU	Uluslararası	1. Uluslararası Sağlık Bilimleri ve Multidisipliner Yaklaşımlar	

	Akademik Başarının İlişkisi				Kongresi, Bildiri Kitapçığı, s.423	
Bildiri	Kronik Obstrüktif Akciğer Hastalığı Hastalarının Bakım Verenlerinde Hastalık Bilgi Düzeyinin Cinsiyete Göre Karşılaştırılması-Ön Çalışma	Türkçe	Arş. Gör. Melissa KÖPRÜLÜOĞLU	Ulusal	43.Uluslararası Katılımlı Yıllık Kongresi Bildiri Kitapçığı, s.179	
Bildiri	Covid-19 Pandemi Surecinde Kilo Değişimi Yaşayan ve Yaşamayan Akademisyenlerin Fiziksel Aktivite ve Anksiyete Seviyelerinin Karşılaştırılması	Türkçe	Arş. Gör. Melissa KÖPRÜLÜOĞLU	Ulusal	8. Ulusal Fizyoterapi ve Rehabilitasyon Kongresi Bildiri Kitapçığı, s.65	
Bildiri	Kronik Hastalığı Olan Kadınlarda Egzersiz Yararları ve Bariyerleri Algısının Egzersiz Oz Yeterliliği ve Egzersiz için Karar Alma Durumları ile İlişkisi: Pilot Çalışma	Türkçe	Arş. Gör. Melissa KÖPRÜLÜOĞLU	Ulusal	8. Ulusal Fizyoterapi ve Rehabilitasyon Kongresi Bildiri Kitapçığı, s.103	
Bildiri	Sağlıklı Kişilerde Egzersiz Alışkanlığına Gore Egzersiz Yararları/Engelleri Algısı ile Egzersiz Karar Alma Durumlarının Karşılaştırılması	Türkçe	Arş. Gör. Melissa KÖPRÜLÜOĞLU	Ulusal	8. Ulusal Fizyoterapi ve Rehabilitasyon Kongresi Bildiri Kitapçığı, s.147	
Bildiri	Covid-19 pandemi surecinde akademisyenlerin fiziksel aktivite seviyelerine gore uyku kalitesi ve kas iskelet sistem ağrılarınin karşılaştırılması	Türkçe	Arş. Gör. Melissa KÖPRÜLÜOĞLU	Ulusal	8. Ulusal Fizyoterapi ve Rehabilitasyon Kongresi Bildiri Kitapçığı, s.206	
Bildiri	COVID-19 Pandemisi Surecinde Akademisyenlerin Sağlıklı Yaşam Davranışlarının İncelenmesi	Türkçe	Arş. Gör. Melissa KÖPRÜLÜOĞLU	Ulusal	8. Ulusal Fizyoterapi ve Rehabilitasyon Kongresi Bildiri Kitapçığı, s.217	
Bildiri	Kronik Hastalığı Olan Kadınlarda Egzersiz Yararları ve Bariyerleri Algısının Egzersiz Oz Yeterliliği ve Egzersiz için Karar Alma Durumları ile İlişkisi: Pilot Çalışma	Türkçe	Arş. Gör. Melissa KÖPRÜLÜOĞLU	Ulusal	8. Ulusal Fizyoterapi ve Rehabilitasyon Kongresi Bildiri Kitapçığı	
Kitap Bölümü	Korunma İhtiyacı Olan Çocuklarla Oyun Temelli Eğitim Odaklı Bir Grup Çalışması	Türkçe	Dr. Öğr. Üyesi Ahmet EGE, Halil İbrahim KORKMAZ, Murat ÇETİN	Uluslararası	Nobel Akademik Yayıncılık Kitap Adı: Grup Çalışması: Sosyal Hizmet Alanlarından Uygulama Örnekleri Sf. 25-54	
Kitap Bölümü	Sosyal Hizmet Eğitiminde Engellilik Konusuna Yönelik Farkındalık Yaratmada Sinemanın Kullanımı	Türkçe	Doç. Dr. Özgür ALTINDAĞ, Dr. Öğr. Üyesi Ahmet EGE	Uluslararası	Duvar Yayınları Kitap Adı: Sosyal Bilimler Alanında Güncel Çalışmalar	-

					Sf. 313-327 Gece Kitaplığı Kitap Adı: Sosyal ve Beşerî Bilimlerde Araştırma ve Değerlendirmeler-II Sf. 351-374	-
Kitap Bölümü	Ergenlerin Sorunları ve Algıladıkları Sosyal Destek Açısından Okul Sosyal Hizmetinin Önemi	Türkçe	Dr. Öğr. Üyesi Ahmet EGE	Uluslararası		
Kitap bölümleri	Nörobilim ve Tıbbi Sosyal Hizmet Beyin Temelli Bir Uygulamaya Doğru	TR	Tekindal, M.		AKADEMİSYEN YAYINEVİ	ULUSLARARASI
Kitap bölümleri	KADINLARIN GÜÇLENMESİ İÇİN EĞİTİM ODAKLI GRUP ÇALIŞMASI	TR	Tekindal, M.		NOBEL YAYINEVİ	ULUSLARARASI
Kitap bölümleri	FENOMENOLOJİK DESEN	TR	Tekindal, M.		PEGEM YAYINEVİ	ULUSLARARASI
Kitap bölümleri	BİR SİSTEM OLARAK AİLE VE AİLE SİSTEMİNİ ETKİLEYEN DURUMLAR	Türkçe	Tekindal, M.		EĞİTEN YAYINEVİ	ULUSLARARASI
Makale	Nitel Araştırmaların Raporlanmasında Standartlar: SRQR Kontrol Listesinin Türkçe Uyarlaması	Türkçe	Doç. Dr. Melike TEKİNDAL, Doç. Dr. Seda ATTEPE ÖZDEN, Öğr. Gör. Dr. Tahir Enes GEDİK, Dr. Öğr. Üyesi Ahmet EGE, Dr. Öğr. Üyesi Ferman ERİM FERMAN, Doç. Dr. Mustafa Agah TEKİNDAL	Uluslararası	OPUS Uluslararası Toplum Araştırmaları Dergisi 18 (42) Sf. 5425-5443 DOI: 10.26466/opus.882177	EBSCO, ULAKBİM-TR Dizin, CiteFactor, Türk Eğitim indeksi-tei, ASOS, SOBİAD, ACARINDEX, SIS, Journalindex.net ve ERIHPLUS
Makale	Ergenlerle Sosyal Hizmet Uygulamalarında Yaratıcı Dramanın Kullanımı	Türkçe	Dr. Öğr. Üyesi Ahmet EGE	Uluslararası	Toplum ve Sosyal Hizmet Dergisi 32(1) Sf. 403-420 DOI: 10.33417/tsh.756815	EBSCO HOST ve INDEX COPERNICUS uluslararası, TÜBİTAK ULAKBİM Sosyal Bilimler ve Türkiye Atf

						Dizini ulusal bilimsel veri tabanları
Makale	I'm not a Schizophrenic!' Qualitative Research on the Life Stories of Women Diagnosed with Schizophrenia and Bipolar Disorder	İngilizce	Tekindal, M.	Uluslararası	125 İzmir Kâtip Çelebi Üniversitesi Sağlık Bilimleri Fakültesi Dergisi 2021;6(3):125-132	Diğer UA
Makale	The effect of bibliotherapy on the development of self-efficacy of women with disabled children	İngilizce	Tekindal, M.	Uluslararası	DOI: 10.1177/02666669211015702 Information development	ssci
Makale	Awareness Scale for Reducing Ecological Footprint: A Validity and Reliability Study	İngilizce	Tekindal, M.		Tekindal, M. A., Zabzun, G., Özel, Z., Demirsöz, M. & Tekindal, M. (2021). Awareness Scale for Reducing Ecological Footprint: A Validity and Reliability Study. European Journal of Science and Technology, (27), 439-445.	
Makale	Engelli Çocuğa Sahip Kadınların Covid-19 Deneyimleri	Türkçe	Tekindal, M.		125 İzmir Kâtip Çelebi Üniversitesi Sağlık Bilimleri Fakültesi Dergisi 2021;6(3):	Diğer UA
Makale	İzmir'de Yaşlılık Hallerinin İncelenmesi: Yaşlıların Farklı Kurum Deneyimlerine Yönelik Fenomonolojik Bir Araştırma	Türkçe	Tekindal, M.		SOSYAL POLİTİKA ÇALIŞMALARI DERGİSİ YIL: 21 SAYI: 51 TARİH: MART - HAZİRAN 2021 ISSN: 2148-9424	Tr-dizin
Makale	Klinik Araştırmalarda Yapay Zekâ Kullanımına Aracılık Eden SPIRIT-AI Protokolünün Türkçeye Uyarlaması	Türkçe	Tekindal, M.		BİLİŞİM TEKNOLOJİLERİ DERGİSİ, CİLT: 14, SAYI: 4, EKİM 2021	Tr-dizin
Makale	Epidemiyolojide Gözlemsel Çalışmaların Raporlanması: STROBE Kriterlerinin Türkçe Uyarlaması	Türkçe	Tekindal, M.		Med J West Black Sea. 2021;5(1):86-93.	Tr-dizin
Makale	Validity and Reliability of Basic Depression Scale For Turkey	İngilizce	Tekindal, M.		Med J West Black Sea. 2021;5(3):452-463.	Tr dizin

Tablo 57 Kitap Yayınları

Kitap Bölümü	Endokrin Hemşireliği Kitabı 2021 Hipokrat Yayınevi Uluslararası	Elif Ünsal Avdal
	Halk Sağlığı Hemşireliği Kitabı, Bölüm adı: Halk Sağlığı Hemşireliğinde İşbirliği ve Liderlik	Melek Ardahan
	Sağlığın Korunması ve Geliştirilmesi -1 Kitabı, Bölüm Adı: Sağlığın Korunması ve Geliştirilmesinde Hemşirelik Modelleri	Ebru Konal Korkmaz, Melek Ardahan
	Kitap Adı: Endokrin Hastalıkları Hemşireliği, Hipokrat Yayınevi, 2021 Bölüm Adı: Feokromasitoma	Beste Özgüven Öztornacı
	Kitap Adı: Covid19 Küresel Salgınına Genel Bakış, İKÇÜ Yayınevi, 2021 Bölüm Adı: Covid19 ve Çocuk	Atiye Karakul, Hatice Yıldırım Sarı
	Kitap Adı:“Zihin Yetersizliği Olan Bireylere Yönelik Kapsamlı Cinsellik Eğitimi” Bölüm adı: Zihin Yetersizliği Olan Bireylerin Cinsel Sağlığı ve Cinsel Sağlık Eğitimi	Nuray Egelioglu Cetişli, Alev Gırlı, Hatice Yıldırım Sarı
	Sağlık Hizmetleri ile İlişkili Enfeksiyonlarda Hukuksal Boyut	Gülay OYUR ÇELİK
	Cerrahi Hastalıkları Hemşireliği 500 Soru 500 Yanıt- Ameliyat Sırası Bakım	Gülay OYUR ÇELİK
	Cerrahi Hastalıkları Hemşireliği 500 Soru 500 Yanıt- Ağrı ve Hemşirelik Bakımı	Gülay OYUR ÇELİK Sinem ESKİDEMİR
	Cerrahi Hastalıkları Hemşireliği 500 Soru 500 Yanıt- Kalp Damar Cerrahisi ve Hemşirelik Bakımı	Gülay OYUR ÇELİK Büşra DALFİDAN
	Cerrahi Hastalıkları Hemşireliği 500 Soru 500 Yanıt- Sinir Sistemi Cerrahisi ve Hemşirelik Bakımı	Arzu TUNA Nagehan EVKAYA
	Kateter ilişkili kan dolaşımı enfeksiyonlarını önlemede kanıta dayalı uygulamalar (Kitap Adı: Türkiye klinikleri cerrahi hastalıkları hemşireliği-özel konular)	Deniz ŞANLI
	Temel Hemşirelik: Esaslar, Kavramlar Uygulamalar-Hasta Güvenliği	Burcu CEYLAN
	Hemşirelik Esasları: 500 Soru & 500-Hasta Güvenliği	Burcu CEYLAN
	Hemşirelik Esasları: 500 Soru & 500-Doku Bütünlüğünün Sağlanması Ve Yara Bakımı	Burcu CEYLAN
	Hemşirelik Esasları: 500 Soru & 500-Hemşirelikte Etik	Esra AKIN
	Hemşirelik Esasları: 500 Soru & 500-Ağrı ve Yönetimi	Esra AKIN
	Hemşirelik Esasları: 500 Soru & 500-İlaç Doz Hesaplamaları	Duygu YILDIRIM
	Temel Hemşirelik: Esaslar, Kavramlar Uygulamalar-Hemşirelik Etiği	Esra AKIN
	Temel Hemşirelik: Esaslar, Kavramlar Uygulamalar-Hemşirelik Süreci	Duygu YILDIRIM
	Temel Hemşirelik: Esaslar, Kavramlar Uygulamalar-İntravenöz Sıvı Tedavisi	Derya Uzelli Yılmaz
	Temel Hemşirelik: Esaslar, Kavramlar Uygulamalar-İntravenöz Sıvı Tedavisi	Derya Uzelli Yılmaz
	Current Approaches in Health Sciences-Hybrid Simulation Modality in Nursing Education	Derya Uzelli Yılmaz
	Hemşirelik Esasları 500 Soru & Yanıt-Asepsi ve Enfeksiyon Önleme ve Kontrolü”	Ayşe AKBIYIK
	Temel Hemşirelik, Esaslar, Kavramlar, İlkeler, Uygulamalar -	Ayşe AKBIYIK

Enfeksiyon Önleme ve Kontrolü Uygulamaları	
Temel Hemşirelik, Esaslar, Kavramlar, İlkeler, Uygulamalar-Enfekte Bası Yarası	Ayşe AKBIYIK
Hemşirelik, Esaslar, Kavramlar, İlkeler, Uygulamalar - Paranteral İlaç Uygulamaları	Ayşe AKBIYIK
Psikiyatri Hastasının Yasal Durumu ve Adli Psikiyatri Hemşireliği, Ruh Sağlığı ve Psikiyatri Hemşireliğinde Hemşirelik Süreci. Bölüm: 4.11. Ed: Yava A, Koyuncu A. Hemşirelikte Lisansüstü Temel Yeterlilik Soru Baaankası. 1. Baskı. Ankara Nobel Tıp Kitabevleri. 2021, Ankara. S: 211-213. ISBN: 978-625-7146-36-4	Leyla Baysan Arabacı
Psikiyatri Hastasının Yasal Durumu ve Adli Psikiyatri Hemşireliği, Ruh Sağlığı ve Psikiyatri Hemşireliğinde Hemşirelik Süreci. Bölüm: 4.12. Ed: Yava A, Koyuncu A. Hemşirelikte Lisans Temel Yeterlilik Soru Baaankası. 1. Baskı. Ankara Nobel Tıp Kitabevleri. 2021, Ankara. S: 202-203 ISBN: 978-625-7146-37-1	Leyla Baysan Arabacı
Uyku Bölüm 9.7. Ed:Kara-Kaşıkçı M, Akın E. Temel Hemşirelik Esaslar, Kavramlar, İlkeler, Uygulamalar 1. Baskı. İstanbul Tıp Kitabevleri. 2021, İstanbul. s: 421-431. ISBN: 978-625-7291-02-6	Leyla Baysan Arabacı
Dışa Atım Bozuklukları, Yıkıcı Bozukluklar, Dürtü Denetimi ve Davranım Bozukluklarında Hemşirelik Bakımı. Ed: Baysan-Arabacı L. 500 Soru 500 Yanıt Psikiyatri Hemşireliği. 1. Baskı. Çukurova Nobel Tıp Kitabevleri. 2021, Ankara. s: 111-120. ISBN: 978-605-2369-41-8	Leyla Baysan-Arabacı, Gülşenay Taş Soylu, Ece Mutlu Satıl
Psikiyatrik Bozukluklarda İlaç Tedavisi ve Hemşirelik Bakımı. Ed: Baysan-Arabacı L. 500 Soru 500 Yanıt Psikiyatri Hemşireliği. 1. Baskı. Çukurova Nobel Tıp Kitabevleri. 2021, Ankara. s: 347-367. ISBN: 978-605-2369-41-8	Leyla Baysan-Arabacı, Gülşenay Taş Soylu
Psikiyatride Etik, Yasal Konular, Hasta Hakları ve Hemşirelik Bakımı. Ed: Baysan-Arabacı L. 500 Soru 500 Yanıt Psikiyatri Hemşireliği. 1. Baskı. Çukurova Nobel Tıp Kitabevleri. 2021, Ankara. s: 431-446. ISBN: 978-605-2369-41-8	Leyla Baysan-Arabacı, Ece Mutlu Satıl
Görme Yetersizliği Olan Çocuklara Yönelik Psikososyal Yaklaşım. Bölüm 6. Ed: Dididşen Akçay N, Yardımcı F. Özel Gereksinimli Çocuğu Olan Anne - Baba El Kitabı Serisi Görme Yetersizliği 1. Baskı. Eğiten Kitap Yayıncılık. 2021, Ankara. s: 111-129. ISBN: 978-625-7348-79-9	Leyla Baysan-Arabacı, Gülşenay Taş Soylu
Görme Yetersizliği Olan Çocuklarla İletişim. Bölüm 7. Ed: Dididşen Akçay N, Yardımcı F. Özel Gereksinimli Çocuğu Olan Anne - Baba El Kitabı Serisi Görme Yetersizliği 1. Baskı. Eğiten Kitap Yayıncılık. 2021, Ankara. s: 131-144. ISBN: 978-625-7348-79-9	Leyla Baysan-Arabacı, Ece Mutlu Satıl
Özel Gereksinimi Olan Çocuğun Ailesi Olmak. Bölüm 3. Ed: Gerçek E. Özel Gereksinimli Bir Üyesi Olan Aileler: Yaşama Bakış. 1. Baskı. Eğiten Kitap Yayıncılık. 2022, Ankara. s: 63-79. ISBN: 978-625-7527-98-9 (Bölüm Yazarlığı)	Leyla Baysan-Arabacı, Ece Mutlu Satıl
Özel Gereksinimli Çocuk İle Bağlanma, Ebeveyn Çocuk Etkileşimi. Bölüm 5. Ed: Gerçek E. Özel Gereksinimli Bir Üyesi Olan Aileler: Yaşama Bakış. 1. Baskı. Eğiten Kitap Yayıncılık. 2022, Ankara. s:109-130. ISBN: 978-625-7527-98-9 (Bölüm Yazarlığı)	Leyla Baysan-Arabacı, Gülşenay Taş Soylu
Psikiyatri Hastasının Yasal Durumu ve Adli Psikiyatri Hemşireliği, Ruh Sağlığı ve Psikiyatri Hemşireliğinde Hemşirelik Süreci. Bölüm: 4.11. Ed: Yava A, Koyuncu A. Hemşirelikte Lisansüstü Temel Yeterlilik Soru Baaankası. 1.	Leyla Baysan Arabacı

Baskı. Ankara Nobel Tıp Kitabevleri. 2021, Ankara. S: 211-213. ISBN: 978-625-7146-36-4	
Psikiyatri Hastasının Yasal Durumu ve Adli Psikiyatri Hemşireliği, Ruh Sağlığı ve Psikiyatri Hemşireliğinde Hemşirelik Süreci. Bölüm: 4.12. Ed: Yava A, Koyuncu A. Hemşirelikte Lisans Temel Yeterlilik Soru Baaankası. 1. Baskı. Ankara Nobel Tıp Kitabevleri. 2021, Ankara. S: 202-203 ISBN: 978-625-7146-37-1	Leyla Baysan Arabacı
Uyku Bölüm 9.7. Ed:Kara-Kaşıkçı M, Akın E. Temel Hemşirelik Esaslar, Kavramlar, İlkeler, Uygulamalar 1. Baskı. İstanbul Tıp Kitabevleri. 2021, İstanbul. s: 421-431. ISBN: 978-625-7291-02-6	Leyla Baysan Arabacı
Evde Bakım Hemşireliği, Halk Sağlığı Hemşireliği	Medine Yılmaz, Gülçin Uyanık
Sağlığın Korunması ve Geliştirilmesinde Tütün Kontrolü	Medine Yılmaz
Temel Hemşirelik Esaslar, Kavramlar, İlkeler, Uygulamalar	Feyza Dereli
Sağlık Bilimleri Alanında Akademik Çalışmalar 1	Feyza Dereli
Halk Sağlığı Hemşireliği; Ceza ve Tutukevi Hemşireliği, Çukurova Nobel Tıp Kitap Evi, 2021	Betül AKTAŞ
İnfertilite Hemşireliğinde Kanıta Dayalı Uygulamalar	İlknur YEŞİLÇINAR, Gülten GÜVENÇ
COVID-19 Küresel Salgımına Genel Bakış	Nuray EGELİOĞLU CETİŞLİ, Seda ÇETİN AVCI
Jinekolojik/onkolojide cerrahi sonrası iyileşmenin hızlandırılması protokolü	Gülşen Işık, Şenay Ünsal Atan
Cinsellik ve Cinsel Sağlık	Ekin Dila TOPALOĞLU ÖREN, Gül ERTEM
Treatment Adherence In Child-Adolescent Mental Diseases And The Role Of Psychiatric Nurses	Melike Ertem
Ölüm, Kayıp ve Yas	Melike Ertem
Diyabetin Komplikasyonları (Endokrin Hemşireliği Kitabı 2021)	Elif Ünsal Avdal
Guatr (Endokrin Hemşireliği Kitabı 2021)	Elif Ünsal Avdal
Yaşlılık ve Diyabet (Endokrin Hemşireliği Kitabı 2021)	Elif Ünsal Avdal
Diyabetin Tanı testleri (Endokrin Hemşireliği Kitabı 2021)	Elif Ünsal Avdal
Metabolik Sendrom (Tüm Yönleriyle İç Hastalıkları Kitabı 2021)	Elif Ünsal Avdal
Endokrin hemşireliğinde eğitim ve danışmanlık (Endokrin Kitabı 2021)	Elif Ünsal Avdal
Endokrin Hemşireliğinde güncel klavuzlar (Endokrin Hemşireliği Kitabı 2021)	Elif Ünsal Avdal
Endokrin Hemşireliği: Hipertiroidi	Berna Nilgün Özgürsoy Uran
Health Science In The Changing World_A Multi-disciplinary Approach: Determination of Disaster Preparedness of Nursing Students Staying in Student Dormitories	Berna Nilgün Özgürsoy Uran
COVID – 19 SALGININA GENEL BAKIŞ, COVID 19 Tanılı Erişkin Hastada Hemşirelik Yönetimi	Yasemin TOKEM Berna Nilgün Özgürsoy Uran
Osteoporoz (Endokrin Hemşireliği Kitabı 2021)	Funda Sofulu
Temel Hemşirelik	Funda Sofulu

Kitap Bölümü	Kitap Adı: Klinik Nutrisyon Uygulama İlkeleri Bölüm Adı:Enteral Beslenme	Doç. Dr. Gülşah KANER - Hedef Yayıncılık
	Kitap Adı: Vakalarla Öğreniyorum Yetişkin Hastalıklarında Tıbbi Beslenme Tedavisi 1: Karaciğer, Safra Kesesi, Pankreas Hastalıkları ve Tıbbi Beslenme Tedavisi	Doç. Dr. Gülşah KANER, Arş. Gör. Gamze ÇALIK -Hedef Yayıncılık
	Kitap Adı: Geriatriye Beslenme Bölüm Adı: Yaşlıda Malnütrisyon ve Kırılabilirlik	Doç. Dr. Dilek ONGAN- Hedef CS Yayıncılık ve Mühendislik
	Kitap Adı: Toplu Beslenme Sistemleri Bölüm Adı: Teslim Alma, Depolama ve Stok Yönetimi	Doç. Dr. Dilek ONGAN- Hedef CS Yayıncılık ve Mühendislik
	Sağlıkta, Hastalıklarda ve Özel Durumlarda Magnezyum: Bölüm Adı: Kemik Eklem Hastalıklarının Beslenme Tedavisinde Proteinler	Dr. Öğr. Üyesi Tuba YALÇIN - Türkiye Klinikleri (basım aşamasında)
	Kitap Adı:Vakalarla Öğreniyorum: Yaşlı Hastalıklarında Tıbbi Beslenme Tedavisi Bölüm Adı: Yaşlılıkta Diyabet	Dr. Öğr. Üyesi Tuba YALÇIN - Hedef Yayıncılık (basım aşamasında)
	Kitap Adı: Economic, Legal and Policy Studies on Health Bölüm Adı: Diabetes in Turkey: A Review of Economic Burden and Medical Nutrition Therapy of the Disease	Arş. Gör. Ayşe Nur SONGÜR BOZDAĞ- Peter Lang Yayınları
	Kitap Adı: Toplu Beslenme Sistemleri Bölüm Adı: Gıda Artık ve Atık Yönetimi	Arş. Gör. Ayşe Nur SONGÜR BOZDAĞ- Hedef CS Yayıncılık ve Mühendislik
	Kitap Adı: Beslenme ile İlgili Gerçekler ve Mitler Bölüm Adı: Vücümüzdeki Fabrika: Karaciğer ve Karaciğer Sağlığının Önemi	Arş. Gör. Dr. Gamze YURTDaş- Ankara Nobel Tıp Kitapevleri
Telif	(2021). Koronavirüs (COVID-19) Salgınında Özel Sağlık Bakımı Gereksinimi Olan Çocuklarımız ve Aileleri İçin Ev Ortamında Gelişimsel Destek Uygulamaları. Çocuk Gelişimi ve Eğitimcileri Derneği Yayınları, Ankara, ISBN: 978-605-74800-0-2.	Doç. Dr. B. Tuğba KARAASLAN & Prof. Dr. Gözde AKOĞLU
Çeviri	Otto, B. (Çev. G. Akoğlu). (2021). “Okul öncesi dönem çocuklarında dil gelişimi”. Erken Çocukluk Eğitiminde Dil Gelişimi içinde (Çev.Ed: Turan, F., Akoğlu, G). Ankara: Nobel Yayıncılık.	Prof. Dr. Gözde AKOĞLU
	Otto, B. (Çev. G. Akoğlu). (2021). “Okul öncesi dönemdeki çocukların dil gelişimini destekleme”. Erken Çocukluk Eğitiminde Dil Gelişimi içinde (Çev.Ed: Turan, F., Akoğlu, G). Ankara: Nobel Yayıncılık.	Prof. Dr. Gözde AKOĞLU

Editör	Gelişimsel Müdahale: Olgularla Kuramdan Uygulamaya Ed: Yıldız Bıçakçı, M., Akoğlu, G. Hedef Yayıncılık, Ankara.	Prof. Dr. Gözde AKOĞLU
	Turan, F., Akoğlu, G. (Çev Ed.). (2021). Erken Çocukluk Eğitiminde Dil Gelişimi (Language Development in Early Childhood Education). Ankara: Nobel Yayıncılık.	Prof. Dr. Gözde AKOĞLU
Kitap Bölümü	<i>Otizm Spektrum Bozukluğu</i> . Gelişimsel Müdahale: Olgularla Kuramdan Uygulamaya içinde (p.145-159). Ed: Yıldız Bıçakçı, M., Akoğlu, G. Hedef Yayıncılık, Ankara.	Prof. Dr. Gözde AKOĞLU
	<i>Davranış Problemleri</i> . Gelişimsel Müdahale: Olgularla Kuramdan Uygulamaya içinde (p.45-60). Ed: Yıldız Bıçakçı, M., Akoğlu, G. Hedef Yayıncılık, Ankara.	Prof. Dr. Gözde AKOĞLU
	<i>Sağlık Kurumlarında Çocuk Gelişimci</i> . Çocuk Gelişimi Rehberi içinde (p.53-75). Ed: Sağlam, M., Aral, N. Vize Yayıncılık, Ankara	Prof. Dr. Gözde AKOĞLU & Doç. Dr. B. Tuğba KARAASLAN
	<i>Dil ve/veya Konuşma Bozukluğu Olan Bir Öğrenci Olmak</i> . "Eğitimde Bütünleştirme: Herkes İçin Bir Okul Yaratmak" içinde Ed: Sarıca, A. D., Tanrıverdi, A. (pp.205-221), Nobel Yayıncılık, Ankara.	Prof. Dr. Gözde AKOĞLU
	Alternatif Eğitim Yaklaşımları- Head Start Programı. Ankara, Hedef CS Basın Yayın, ISBN: 978-625-7965-36-1, s. 57-72.	Doç. Dr. B. Tuğba KARAASLAN
	Dedebalı, N. C. & Daşdemir, İ. (2021). <i>Öğretim Teknikleri</i> . Öğretim İlke ve Yöntemleri içinde (Ed: Dursun, F. & Aykan, A.) Pegem Yayınları.	Doç. Dr. Nurhak Cem DEDEBALI
Çeviri	Kuvvet Bantı Eğitimi	Prof. Dr. Derya ÖZER KAYA
Kitap Bölümü	Çeviklik ve Plyometrik Egzersizler	Prof. Dr. Derya ÖZER KAYA
	Sık Yapılan Ortopedik Cerrahi Uygulamalar Ve Rehabilitasyon Yaklaşımları	Prof. Dr. Derya ÖZER KAYA
	Covid-19 Vakalarında Rehabilitasyon Yaklaşımları	Prof. Dr. Derya ÖZER KAYA
	Muskuloskeletal Hastalıklar	Prof. Dr. Derya ÖZER KAYA
	Kas Dengesizliğinin Prensipleri	Prof. Dr. Derya ÖZER KAYA
	Çoklu bag yaralanmalarında rehabilitasyon	Doç. Dr. Sevtap Günay Uçurum
	Post travmatik sert dirsek sonrası rehabilitasyon	Doç. Dr. Sevtap Günay Uçurum
	Geriartrik Fizyoterapi ve Rehabilitasyon	Doç. Dr. Sevtap Günay Uçurum
	Kronik Lateral Ayak Bileği İnstabilitelerinde Rehabilitasyon	Araş Gör Müge KIRMIZI
	Akut Lateral Ayak Bileği İnstabiliteleri Sonrası Rehabilitasyon	Araş Gör Müge KIRMIZI
Editör	Grup Çalışması: Sosyal Hizmet Alanlarından Uygulama Örnekleri	Dr. Öğr. Üyesi Ahmet Ege Doç. Dr. Melike Tekindal
Kitap Bölümü	Korunma İhtiyacı Olan Çocuklarla Oyun Temelli Eğitim Odaklı Bir Grup Çalışması	Dr. Öğr. Üyesi Ahmet Ege Halil İbrahim Korkmaz Murat Çetin
	Sosyal Hizmet Eğitiminde Engellilik Konusuna Yönelik Farkındalık Yaratmada Sinemanın Kullanımı	Doç. Dr. Özgür Altındağ Dr. Öğr. Üyesi Ahmet Ege
	Ergenlerin Sorunları ve Algıladıkları Sosyal Destek Açısından Okul Sosyal Hizmetinin Önemi	Dr. Öğr. Üyesi Ahmet Ege
	Nörobilim ve Tıbbi Sosyal Hizmet Beyin Temelli Bir Uygulamaya Doğru	Doç. Dr. Melike Tekindal

	Kadınların Güçlenmesi İçin Eğitim Odaklı Grup Çalışması	Doç. Dr. Melike Tekindal
	Fenomenolojik Desen	Doç. Dr. Melike Tekindal
	Bir Sistem Olarak Aile Ve Aile Sistemini Etkileyen Durumlar	Doç. Dr. Melike Tekindal

**Tablo 58 WOS Kapsamı Dışında Yayınlanan Yayınlarla İlgili Temel Bilgiler
(İKÇÜ Adresli)**

Yayın Türü	2021
Uluslararası Hakemli Dergilerde Yayınlanan Makale	48
Uluslararası Bilimsel Kongrelerde Sunulan Bildiri	53
Ulusal Hakemli Dergilerde Yayınlanan Makale	40
Ulusal Bilimsel Kongrelerde Sunulan Bildiri	10
Kitap Yazarlığı	-
Ulusal Kitap Editörlüğü	2
Ulusal Kitapta Bölüm	16

Tablo 59 Editörlük ve Hakemlik Verileri

Alt Birim Adı	Editörlük /Hakemlik Yapan Öğretim Üyesi Sayısı	Editörlük/ Hakemlik Yapılan Kitap Sayısı	Dergi Hakemliği Yapan Öğretim Üyesi Sayısı	Hakemliği Yapılan Dergi Sayısı
Hemşirelikte Yönetim A.D.	1	-	1	13
Çocuk Sağlığı ve Hastalıkları Hemşireliği ABD	-	-	1	5
Cerrahi Hastalıkları Hemşireliği ABD	-	1	2	16
Hemşirelik Esasları ABD	1	2	1	8
Ruh Sağlığı ve Hastalıkları Hemşireliği ABD.	1	1	3	15
Halk Sağlığı Hemşireliği ABD	1	-	1	3
Doğum ve Kadın Hastalıkları Hemşireliği Anabilim Dalı	4	-	4	18
Hemşirelikte Öğretim	1	0	1	9
İç Hastalıkları Hemşireliği	3	2	2	9
Beslenme ve Diyetetik	4	-	4	11
Sosyal Hizmet	2	2	3	6
Fizyoterapi ve Rehabilitasyon Bölümü	6	0	6	43
TOPLAM	24	8	29	156

Tablo 60 Bildiriler

Türü	2020	2021
Uluslararası Poster Bildiri	15	9
Uluslararası Sözlü Bildiri	42	68
Ulusal Poster Bildiri	6	2
Ulusal Sözlü Bildiri	17	9
TOPLAM	80	88

Tablo 61 2021 Yılı Atıf Verileri

Alt Birim Adı	WOS Kapsamındaki Dergilerde İKÇÜ Adresli Yayınlar Yapılan Atıf Sayısı	WOS Kapsamı Dışındaki Dergilerde İKÇÜ Adresli Yayınlar Yapılan Atıf Sayısı	Toplam Atıf Sayısı
Beslenme ve Diyetetik	20	36	56
Hemşirelik, Yönetim A.D.	1	2	3
Çocuk Sağlığı ve Hastalıkları Hemşireliği ABD	62	115	177
Cerrahi Hastalıkları Hemşireliği ABD	25	17	42
Hemşirelik Esasları ABD	77	112	189
Ruh Sağlığı ve Hastalıkları Hemşireliği ABD.	30	85	115
Halk Sağlığı Hemşireliği Anabilim Dalı	33	27	60
Doğum ve Kadın Hastalıkları Hemşireliği Anabilim Dalı	53	93	146
Hemşirelikte Öğretim	15	16	31
İç Hastalıkları Hemşireliği	60	82	142
Sosyal Hizmet Bölümü	9	132	138
Fizyoterapi ve Rehabilitasyon Bölümü	227	148	375
TOPLAM	612	865	1477

5.4. Toplumsal Katkıya Yönelik Hizmetler

5.5. Teknolojik Üretim Faaliyetleri

5.6. Yönetimsel Hizmetler

2021 yılı içerisinde 44 adet Fakülte Yönetim Kurulu; 12 adet Fakülte Kurulu toplantısı yapılmıştır

5.7. Ana Hizmet Alanlarını Destekleyici Diğer Hizmetler

Tablo 62 Sağlanan Bursların Niteliği	
Bursun Niteliği	Öğrenci Sayısı
Yemek Bursu	33
Kısmi Zamanlı Öğrenci Çalıştırma	3
TOPLAM	24

Staj İmkani

Fizyoterapi ve Rehabilitasyon Bölümü öğrencilerinin ders uygulamaları için İzmir İli Kamu Hastaneleri (İzmir Dr. Suat Seren Göğüs Hastalıkları ve Cerrahisi Eğitim ve Araştırma Hastanesi, Tepecik Eğitim ve Araştırma Hastanesi, Buca Seyfi Demirsoy Devlet Hastanesi, Çiğli Bölge Eğitim Hastanesi, İzmir Dr. Behçet Uz Çocuk Hastanesi, İzmir Bozyaka Eğitim ve Araştırma Hastanesi, İzmir Kâtip Çelebi Üniversitesi Atatürk Eğitim ve Araştırma Hastanesi) ile iş birliğimiz devam etmektedir.

Beslenme ve Diyetetik Bölümü öğrencileri ve Hemşirelik Bölümü öğrencilerinin ders uygulamaları için İzmir İli Kamu Hastaneleri, İzmir Milli Eğitim Müdürlüğü ile iş birliğimiz devam etmektedir.

6. Yönetim ve İç Kontrol Sistemi

Birimin iç tetkiki gerçekleştirilmiş ve yapılan tespit ve değerlendirmeler sonucunda herhangi bir uygunsuzluk saptanmamıştır.

D. Diğer Hususlar

A. Temel Politika ve Öncelikler

Fakültemizin temel hedefi; çağının gerektirdiği bilgi ile donanmış, yüksek teknoloji ile donatılmış kurumlarda iş yeri eğitimi almış, insan sağlığı ve çevre bilincine sahip, etik/ahlaki kuralların bilincinde öğrenci yetiştirmek ve iş hayatına atılmalarını sağlamaktır. Ayrıca, öğretim elemanlarımızın akademik gelişimlerini sağlayabilmek amacıyla çeşitli ortamlar hazırlamak ve idari personelimizin bilgi, beceri ve tutumlarını geliştirecek eğitimleri vermektedir.

B. İdarenin Stratejik Planında Yer Alan Amaç ve Hedefler

Stratejik Amaçlar		Stratejik Hedefler	
Stratejik Amaç-1	Uluslararası düzeyde lisans ve lisansüstü eğitim- öğretim kalitesini geliştirmek	Hedef-1	2022 yılında Sağlık Bilimleri Fakültesi'nin tüm bölümlerinin derslik ve laboratuvar alt yapılarının tamamlanmasının sağlanması
		Hedef-2	2022 yılında Sağlık Bilimleri Fakültesi'nin tüm bölümlerinin eğitim araç-gereç (bilgisayar, projeksiyon vb.) ve laboratuvar donanım ihtiyaçlarının karşılanması
		Hedef-3	Kütüphanedeki ulusal ve uluslararası yayınlanmış ders kitaplarının sayısı ve elektronik ortamda bilgiye erişim kaynaklarının artırılması
		Hedef-4	2022 yılında Sağlık Bilimleri Fakültesi Hemşirelik Bölümü ve Fizyoterapi ve Rehabilitasyon Bölümü akreditasyon çalışmalarının yapılandırılması
		Hedef-5	2022 yılında ders veren öğretim elemanı başına düşen öğrenci sayısının 15'e düşürülmesi
		Hedef-6	Öğrencilere sunulan eğitim ve sosyal hizmetlerin iyileştirilmesi ve öğrencilerin memnuniyetinin artırılması.
		Hedef-7	Avrupa Yükseköğretim Alanındaki Üniversitelerle eğitim amaçlı işbirliklerinin yapılması
		Hedef-8	Ulusal düzeyde eğitim amaçlı işbirliklerinin yapılması
		Hedef-9	Sağlık Bilimleri Fakültesi farklı programlarda yüksek lisans eğitim programlarının açılması
		Hedef-10	Öğrencilerin mesleki başarılarını sağlayacak eğitim modellerinin seçilerek uygulanması
		Hedef-11	Öğrencilerin toplumsal duyarlılıklarını geliştirmek için her yıl buna yönelik en az bir çalışma yapılması
Stratejik Amaç-2	Bilime katkı sağlayacak kanıta dayalı bilgi ve teknoloji üretmek ve uygulamaya aktarmak	Hedef-1	Öğretim üyelerinin uluslararası değişim programlarına katılmasının sağlanması
		Hedef-2	Fakültemiz tarafından düzenlenen bilimsel toplantı sayısını artırmak (Yılda en az iki toplantı/seminer/ kurs/sempozyum vb. düzenlemek)
Stratejik Amaç-3	Yapılan bilimsel araştırmaların kalitesini geliştirmek	Hedef-1	Üniversite kapsamında kurulan İstatistik Birimi ve Yabancı Dil Destek Birimi Kapsamında çalışmalar yapmak.
		Hedef-2	Her öğretim elemanının yılda en az 1 projede; proje yürütücüsü veya proje yöneticisi olarak yer

			almasının sağlanması
		Hedef-3	Öğretim üyelerinin yapmış olduğu bilimsel araştırmaların uluslararası indeksler kapsamındaki dergilerde yayınlamasının sağlanması
		Hedef-4	Her öğretim üyesinin ulusal, tercihen uluslararası düzeyde en az üç bilimsel nitelikli ödül alabilmesi konusunda özgün ve nitelikli araştırmalar yapmaları için desteklenmesi
Stratejik Amaç-4	Kurum kimliği ve kültürünü geliştirmek	Hedef-1	Topluma sunulan sağlık, danışmanlık ve eğitim hizmetlerinin sayısının artırılması
		Hedef-2	Halka açık sosyal, kültür ve sanat etkinliklerinin sayısının artırılarak düzenlenmesi
		Hedef-3	Dış paydaşlarla ortak akademik, idari ve teknik çalışmalar yapılması
		Hedef-4	Topluma sunulan sağlık, danışmanlık ve eğitim hizmetlerinin sayısının artırılması
Stratejik Amaç-5	İç ve Dış paydaşların (öğrencilerin, akademik personelin idari personelin ve toplumun) gelişimini tamamlamak	Hedef-1	Öğrencilerin eğitim ortamının çağdaş eğitime uygun olarak geliştirilmesi
		Hedef-2	Öğrencilerin kariyer planlamalarının desteklenmesi
		Hedef-3	İç paydaşların iletişim ve etkileşimini artıracak sosyal etkinlikler düzenlenmesi
		Hedef-4	İç paydaşların plan, program ve prosedürler ile ilgili bilgilere ulaşım olanaklarının artırılması
		Hedef-5	Topluma Sunulan eğitim hizmetlerini geliştirmek
Stratejik Amaç-6	Fakültenin ulusal ve uluslararası tanınırlığını arttırmak	Hedef-1	Sağlık Bilimleri Fakültesi'nin ulusal ve uluslararası alanda tanınmış olması için etkinlikler gerçekleştirilmesi

C. Diğer Hususlar

III. FAALİYETLERE İLİŞKİN BİLGİ VE DEĞERLENDİRMELER

A. Mali Bilgiler

Fakültemiz idari ve akademik personelinin maaş ödemeleri yapılmıştır.

Fakültemiz akademik personelinin uygulama alanında yetersiz kalması sebebi ile görevlendirilen ders ücreti karşılığı öğretim elemanlarının ek ders ödemeleri yapılmıştır.

Fakültemiz idari ve akademik personelinin emekli keseneği ödemeleri yapılmıştır.

Fakültemiz akademik personelinin uygulama alanında yetersiz kalması sebebi ile görevlendirilen ders ücreti karşılığı öğretim elemanlarının SGK primleri ve öğrenci stajları SGK prim ödemeleri yapılmıştır.

Fakültemiz idari ve akademik personelinin yurtiçi sürekli görev yolluk ödemeleri yapılmıştır.

1. Bütçe Uygulama Sonuçları

1.1. Bütçe Giderleri

Tablo 63 Bütçe Giderleri					
Türü	Başlangıç Ödeneği	Eklene Ödenek	Harcama	Fark	Gerçekleşme Oranı (%)
01-Personel Giderleri	1.116,600.-TL	6.327,400.-TL	9.085.821,35-TL	-1.641.821,35	%100
02-Sosyal Güvenlik Kurumlarına Devlet Primi Giderleri	226.530,00.-TL	1.283,670,00.-TL	1.275.344,21.-TL	234.855,79	%82
03-Mal ve Hizmet Alım Giderleri	1.640,00.-TL	11.360,00.-TL	0,00.-TL	13.000,00	%0

1.2. Bütçe Gelirleri

% 100'ünü Hazine Yardımı oluşturmaktadır

2. Temel Mali Tablolara İlişkin Açıklamalar

Kamu kaynakları etkin ve ekonomik olarak titizlikle kullanılmıştır.

3. Mali Denetim Sonuçları

Birimin iç tetkiki gerçekleştirilmiş ve yapılan tespit ve değerlendirmeler sonucunda herhangi bir uygunsuzluk saptanmamıştır.

3.1. Harcama Öncesi Mali Kontrol

2021 yılında Ön Mali Kontrole gönderilen dosyamız olmamıştır.

Tablo 64 Ön Mali Kontrol Verileri			
Kontrolün Konusu	Kontrole Gönderilen Dosya Sayısı	Uygun Görüş Verilen Dosya Sayısı	Uygun Görüş Verilmeyen Dosya Sayısı
Yapım İşi	0	0	0
Mal Alımı	0	0	0
Hizmet Alımı	0	0	0
Kiralama İhalesi	0	0	0
Yan Ödeme Cetveli Vizesi	0	0	0
.....		0	0
TOPLAM	0	0	0

3.2. Harcama Sonrası İç Denetim

Birimin iç tetkiki gerçekleştirilmiş ve yapılan tespit ve değerlendirmeler sonucunda herhangi bir uygunsuzluk saptanmadığı raporlanmıştır.

3.3. Dış Denetim

Sayıştay denetimi yapılmıştır.

4. Diğer Hususlar

İzmir Kâtip Çelebi Üniversitesi Sağlık Bilimleri Fakültemiz, eğitimdeki kaliteye ve gelişime önem veren bir kurumdur. İzmir Katip Çelebi Üniversitesi bünyesindeki kalite çalışmalarının başlamasıyla birlikte, Fakültemizde Stratejik Planlama Kurulu ve Kalite Yönetim Sistemi Komisyonu kurulmuştur.

B. Performans Bilgileri

1. Program, Alt Program, Faaliyet Bilgileri

Birimimiz, Üniversitemiz yılı performans programı kapsamında sorumlu birim olarak tanımlanmadığından performans programına ilişkin Birimimizin sunacağı bilgi bulunmamaktadır.

1.1. Faaliyet Bilgileri

Fakültemiz 2021 yılı faaliyetleri aşağıdaki tablolarda gösterilmektedir.

1.2. Proje Bilgileri

Tablo 65 Bilimsel Araştırma Proje Sayısı					
Proje Türü	2021				
	Önceki Yılda Devreden Proje	Yıl İçinde Eklenen Proje	Toplam	Yıl İçinde Tamamlanan Proje	Toplam Proje Bütçesi (TL)
Strateji ve Bütçe Başkanlığı					
TÜBİTAK					
Avrupa Birliği					
Bilimsel Araştırma Projeleri (BAP)	3		3	0	89.124,22.-TL
KOSGEB					
İZKA					
TÜSEB					
Diğer					
TOPLAM	3	0	3	0	89.124,22.-TL

Tablo 66 Bilimsel Araştırma Projeleri Listesi										
Sıra No	Yıl	Proje Türü (*)	Proje Adı	Proje Yürütücüsü	Proje Bütçesi (TL)	Harcanan (TL)	Proje Süresi	Bölüm / Anabilim Dalı	Proje Başlama Tarihi	Proje Bitiş Tarihi
1	2019	GA P	Sedanter Genç Erişkinlerde Derin Su Koşusu Ve Koşu Bandında Koşu Egzersiz Programlarının Alt Ekstremiter Anaerobik	Dr. Öğr. Üyesi Deniz BAYRAK TAR	29,752.00	24,678.00	24 Ay	Fizyoterapi ve Rehabilitasyon Bölümü	2019	

			Performansı Üzerine Etkilerinin Karşılaştırılması: Randomize Tek Kör Çalışma						
2	2019	GA P	Rekreasyonel Sporcularda Farklı Yumuşak Doku Mobilizasyon larının Gecikmiş Kas Ağrısı Ve Performans Üzerine Etkilerinin Araştırılması: Randomize Kontrollü Tek Kör Çalışm	Dr. Öğr. Üyesi Umut Ziya KOÇAK	29,713. 22	20,757.3 8	18 Ay	Fizyoterapi ve Rehabilitasyon Bölümü	2019
3	2019	GA P	Üniversite Öğrencilerini n Fiziksel Uygunluk Profilleri İle Kişisel Öğrenme Ve Çalışma Biçimlerinin İncelenmes	Prof. Dr. Derya ÖZER KAYA	29,660. 00	28,000.0 1	24 Ay	Fizyoterapi ve Rehabilitasyon Bölümü	2019

1.3. Diğer Faaliyet Bilgileri

Tablo 67 Hizmet, Bilim-Sanat, Teşvik ve Grup Başarı Ödülleri			
Ödül Türü	2021		
Bilim Ödülü	0		
Bilimde Hizmet Ödülü	0		
Bilimde Teşvik Ödülü	0		
Sanat Ödülü	0		
Sanatta Hizmet Ödülü	0		
Sanatta Teşvik Ödülü	0		
Araştırma Başarı Ödülü (Grup)	0		
TOPLAM	0		
Tablo 68 Yurtiçi ve Yurtdışı Kongre Katılım Desteği			
Türü	Desteklenen Kişi Sayısı	Destek Tutarı (TL)	Genel Toplam (TL)
Yurtiçi Kongre	0		
Yurtdışı Kongre	0		
TOPLAM	0		

2. Performans Sonuçlarının Değerlendirilmesi

Fakültemiz öğretim elemanları tarafından 2020 yılına göre 2021 yılında Uluslararası makale ve kitap sayısında küresel salgının akademik faaliyetlere olan olumsuz etkilerine rağmen önemli bir artış olduğu gözlenmiştir.

2.1. Alt Program Hedef ve Göstergeleriyle İlgili Gerçekleşme Sonuçları ve Değerlendirmeler

Birimimiz, Üniversitemiz 2021 yılı performans programı kapsamında sorumlu birim olarak tanımlanmadığından performans programına ilişkin Birimimizin sunacağı bilgi bulunmamaktadır.

2.2. Performans Denetim Sonuçları

Fakültemiz 2021 Yılı İç kontrol ve denetimi geçirmiş olup herhangi bir olumsuzluğa rastlanmamıştır.

3. Stratejik Plan Değerlendirme Tabloları

Tablo 69 Birim Stratejik Plan Değerlendirme Sonuçları							
Gösterge No	Performans Göstergesi	Yılı/Dönemi Gerçekleşen Değerler					AÇIKLAMALAR
		2020	2021	2022	2023	2024	
PG1.2.2	Bildiri sunmak, moderatörlük yapmak gibi aktif rol alınan uluslararası düzeyde düzenlenen konferans, kongre vb. etkinlik sayısını ifade eder.	130	74	-	-	-	
PG1.2.3	Bildiri sunmak, moderatörlük yapmak gibi aktif rol alınan uluslararası düzeyde düzenlenen konferans, kongre vb. etkinlik sayısını ifade eder.	219	29				
PG1.2.4	İlgili dönem eğiticilerin eğitime yönelik düzenlenen etkinlik sayısı	8	8				
PG1.2.5	Kurum içi ve kurum dışı farketmeksizin eğiticilerin eğitimi programı eğitimi alan öğretim üyesi sayısı	76	88				
PG2.5.1	Üniversite tarafından düzenlenen ulusal bilimsel konferans, seminer, panel vb. etkinlik sayısını ifade eder.	14	15				

PG2.5.2	Üniversite tarafından düzenlenen uluslararası bilimsel konferans, seminer, panel vb. etkinlik sayısını ifade eder.	5	3				
---------	--	---	---	--	--	--	--

4. Performans Bilgi Sisteminin Değerlendirilmesi

2021 yılında yaşanan pandemi nedeniyle istenilen hedeflere ulaşılamamıştır.

5. Diğer Hususlar

2021 yılında yaşanan pandemi nedeniyle istenilen hedeflere ulaşılamamıştır.

IV. KURUMSAL KABİLİYET ve KAPASİTENİN DEĞERLENDİRİLMESİ

A. Üstünlükler

Üstünlüklerimiz; Deneyimli öğretim elemanlarının bulunması, akademik çalışmalara yeterli desteğin sağlanması, çevre yolunun yanından geçmesi, demokratik ve iletişime açık bir yönetim anlayışının olması üstünlüklerdir.

Fırsatlarımız;

Avrupa Birliği (AB) standartları ve Bologna sürecine uygun eğitim planı yapılması, Akreditasyon çalışmalarının yapılıyor olması, Var olan ortak protokoller sayesinde bazı derslerin alanında uzman kişilerden alınabilmesinin sağlanması, Değerlendirme yapılan hasta sayısının fazla ve çeşitli olması sonucunda yeni bilgi öğrenme ve var olan bilgilerin pekiştirilmesi, Üniversite tarafından araştırmalara ve projelere maddi destek verilme olanağı, Akademik ve kişisel gelişim konusunda etkinliklere katılımın desteklenmesi, Bilimsel araştırma yapabilecek ortamın desteklenmesi, Disiplinlerarası işbirliği imkânının yüksek olduğu bölümlerin olması, Üniversitenin ve fakültenin kamu hastaneleri ve sağlık kurumları ile iş birliğinin bulunması, Erasmus, Mevlana, Farabi değişim programları ile ulusal ve uluslararası işbirliği imkânı, İzmir ve çevresindeki üniversiteler ile ulusal işbirliği imkânı, Toplum sağlığını korumak ve geliştirmek için topluma yönelik eğitim faaliyetlerinin yürütülmesinde önemli role sahip bölümler olması, Akademik personelin ve öğrencilerin bölüm içinde bilgi ve iletişim teknolojilerini sürekli kullanma imkânı, Üniversite ve fakültenin stratejik planlama ve plana uyma konusundaki kararlılığı, Duyarlı ve çevreci bir düşünce yapısının bulunması, Yeni kurulması, gelişme ve değişime açık yapısı nedeniyle kurumsallaşma kültürünün kolay ve uygulanabilir olması, Mezunlarının iş bulma kolaylığının olması, Mezunların çalışma alanının çeşitliliği ve genişliği, Mezun olan başarılı ve yetenekli genç meslek mensuplarının akademisyenliği tercih etmesi, İzmir'in sosyal, coğrafi ve kültürel yapısı bakımından ulusal ve uluslararası öğrenciler ve akademisyenler için çekici olması, Üniversitenin sağlık üniversitesi olarak tanınırlığının bulunması, Fakülte ve bölümlerin üniversiteyi temsil gücünün yüksek olması.

B. Zayıflıklar

Zayıf yönlerimiz; Fakültemize ait yeterli fiziki mekan olmaması, Dersliklerin yetersiz olması, öğretim elemanlarının odalarının yetersiz olması, idari personel sayılarının yetersiz olması, idari personel odalarının yetersiz olması zayıflıklardır.

Tehditlerimiz;

Öğretim elemanlarının araştırmaya yeterli zaman ayıramaması, Öğretim elemanlarının katılmak isteyeceği bilimsel organizasyonlar için üniversitenin maddi desteğinin kısıtlı olması, İş yoğunluğu nedeni ile öğretim elemanlarının motivasyon düşüklüğü yaşaması ve veriminin azalması, Alt yapıdaki yetersizlikler nedeniyle bilimsel gelişimin gecikmesi ve eğitim kalitesinin düşmesi riskinin olması, İdari personel azlığından dolayı hizmetlerde yavaşlama olması, Aynı şehirde köklü ve gelişmiş üniversitelerin olması; bunların puanlarının daha yüksek olması; bunların daha öncelikle tercih edilmesi ve bunlarla rekabetin yaşanması, Üniversitenin İzmir'in yeni gelişen bir bölgesinde yerleşmiş olması, Kampüsün şehir merkezine uzak olması nedeni ile üniversitenin tercih edilmemesi, Kampüsün şehir merkezine uzak olması nedeni ile üniversitenin yeterince tanınmaması, Üniversitenin yazılı ve görsel basında yeterli ölçüde yer almaması, Bölümlerin yeni kurulmaları nedeni ile tanınırlıklarının az olması.

C. Değerlendirme

Akademik birimler, idari birimler ile birlikte eğitim programlarının ve diğer faaliyetlerinin etkin yönetimi için gerekli bilgileri toplamakta, irdelemekte ve bu bilgileri kullanmaktadır. Bununla birlikte, öğrencilerin sınıf geçme ve başarı oranlarını, mezunların iş bulabilirliğini, öğrencilerin aldıkları eğitimden tatmin olmalarını, öğretim elemanlarının ve idari personelin yararlılığını, mevcut öğrenme kaynakları ve bunların maliyetini, öğrenci profilini belirlemek için bir veri tabanına sahip olmasını, Akademik birimler ve idari birimler kendi temel performans göstergelerini ölçen ve değerlendiren bir sistemin işlerliğini yaptıkları çalışmalarla güvence altına almaktadırlar.

V. ÖNERİ VE TEDBİRLER

Fakültemizde kaliteli bir eğitim verilmekte olup mezun olan öğrenciler kamu ve özel sektörde tercih edilmektedir. Akademik personelimizin daha çok bilimsel çalışmalar yapabilmesi için uygun laboratuvarların kurulması ve faaliyete geçmesi sağlanmalıdır. Öğretim elemanlarımızın konferans ve eğitim semineri gibi etkinliklere katılmaları desteklenmeli, öğrencilere çeşitli anketler uygulanarak Fakültemizden beklentileri değerlendirilmeli ve tüm yönetim ve süreçlere dahil olmaları sağlanmalıdır. Akademik ve İdari Personel sayımızın artırılması, idari personelin alanında daha yetkin hale getirilmesi gerekmektedir. Öğrencilerimizin faydalanabileceği, daha uzun süreler vakit geçirebilecekleri sosyal alanların artırılmasına ihtiyaç duyulmaktadır. 2022 yılında daha iyi eğitim-öğretim hizmeti vermek için istenilen seviyede olmayan şartların iyileştirilmesi ve çeşitlendirilmesi gerekmektedir. Önümüzdeki eğitim öğretim yıllarında da öncelikli hedefimiz kaliteli ve tercih edilen öğrenci yetiştirmek olacaktır.

EKLER

EK

İÇ KONTROL GÜVENCE BEYANI

Harcama yetkilisi olarak görev ve yetkilerim çerçevesinde;

Harcama birimimizce gerçekleştirilen iş ve işlemlerin idarenin amaç ve hedeflerine, iyi malî yönetim ilkelerine, kontrol düzenlemelerine ve mevzuata uygun bir şekilde gerçekleştirildiğini, birimimize bütçe ile tahsis edilmiş kaynakların planlanmış amaçlar doğrultusunda etkili, ekonomik ve verimli bir şekilde kullanıldığını, birimimizde iç kontrol sisteminin yeterli ve makul güvenceyi sağladığını bildiririm.

Bu güvence, harcama yetkilisi olarak sahip olduğum bilgi ve değerlendirmeler, yönetim bilgi sistemleri, iç kontrol sistemi değerlendirme raporları, izleme ve değerlendirme raporları ile denetim raporlarına dayanmaktadır.

Bu raporda yer alan bilgilerin güvenilir, tam ve doğru olduğunu beyan ederim.**(İZMİR-31/01/2022)**

Prof. Dr. Derya ÖZER KAYA

Dekan